

# 事業効果資料

2022年（令和4年）6月

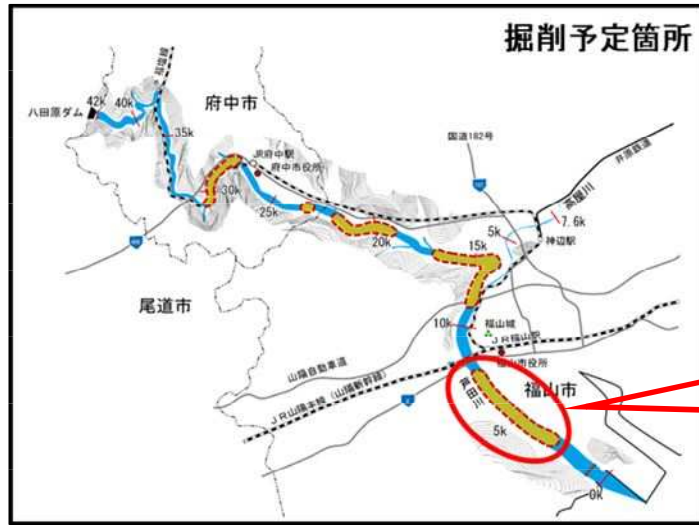
福山市域における浸水対策協議会

# 福山市域における浸水対策協議会 進捗状況(令和4年6月末)

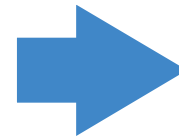
国

対策番号	区域	水系	町名	対策方針	対策内容
—	芦田川・高屋川(国)	—	—	流下能力の向上	樹木伐採・河道内掘削

芦田川の草戸・水呑地区において、流下能力向上を目的とした土砂撤去等を実施している。



【着工前】



【着工後(令和4年3月末撮影)】

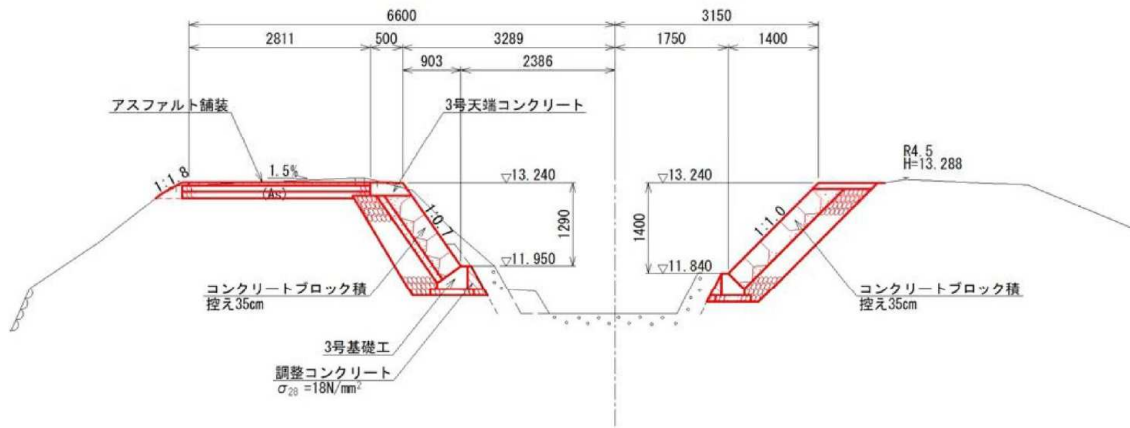
# 福山市域における浸水対策協議会 進捗状況(令和4年6月末)

県

対策番号	水系	本川・支川・水路等	町名	対策方針	対策内容
36	高屋川・小田川流域	吉野川	駅家, 御幸	堤防・護岸の強化	堤防浸透対策検討

吉野川破堤箇所付近において、堤防浸透対策として、ブロック積工等を実施した。

(左岸 約L=140m, 右岸 約L=50m)



標準横断面図



図. 施工区間位置図 国土地理院の電子地形図(タイル)に追記して掲載

2022年度完了



破堤状況



施工状況(ブロック積工)



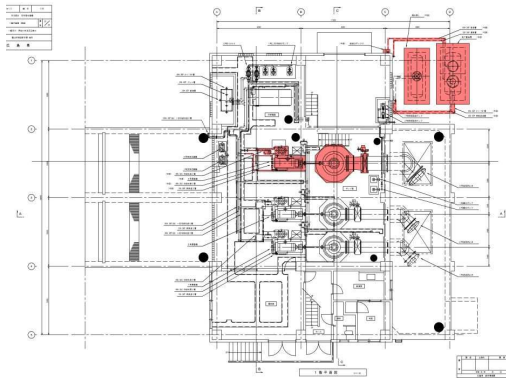
# 福山市域における浸水対策協議会 進捗状況(令和4年6月末)

県

対策番号	水系	本川・支川・水路等	町名	対策方針	対策内容
55	高屋川・小田川流域	天王前川	神辺町	排水機能の整備	排水機整備

古市排水ポンプ場の排水能力強化のため、3号ポンプ(排水能力 $2.4\text{m}^3/\text{s}$ )の増設を行った。【合計 $4.4\text{m}^3/\text{s}$ 】併せて、調整池の増設を行った。

2022年度完了



施工状況(3号ポンプ)



図. 施工区間位置図 国土地理院の電子地形図(タイル)に追記して掲載



着工前(調整池)



着工後(調整池)



# 福山市域における浸水対策協議会 進捗状況(令和4年6月末)

県

対策番号	水系	本川・支川・水路等	町名	対策方針	対策内容
77	瀬戸川流域	瀬戸川	佐波ほか	適切な維持管理	河道掘削 (河道の堆積土砂撤去)

瀬戸川の河手川合流点付近において、治水機能の維持上支障となる堆積土砂等を撤去した。

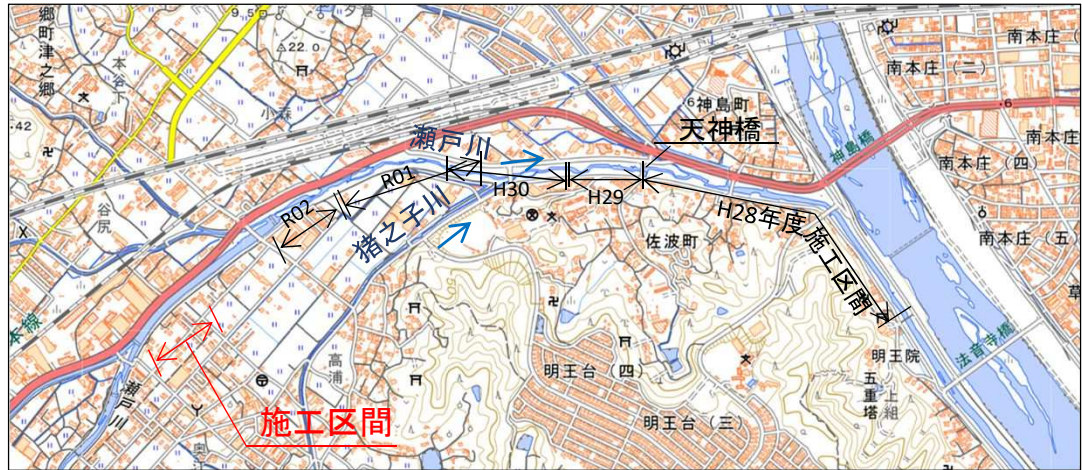


図. 施工区間位置図 国土地理院の電子地形図(タイル)に追記して掲載



図. 着工前



図. 着工後

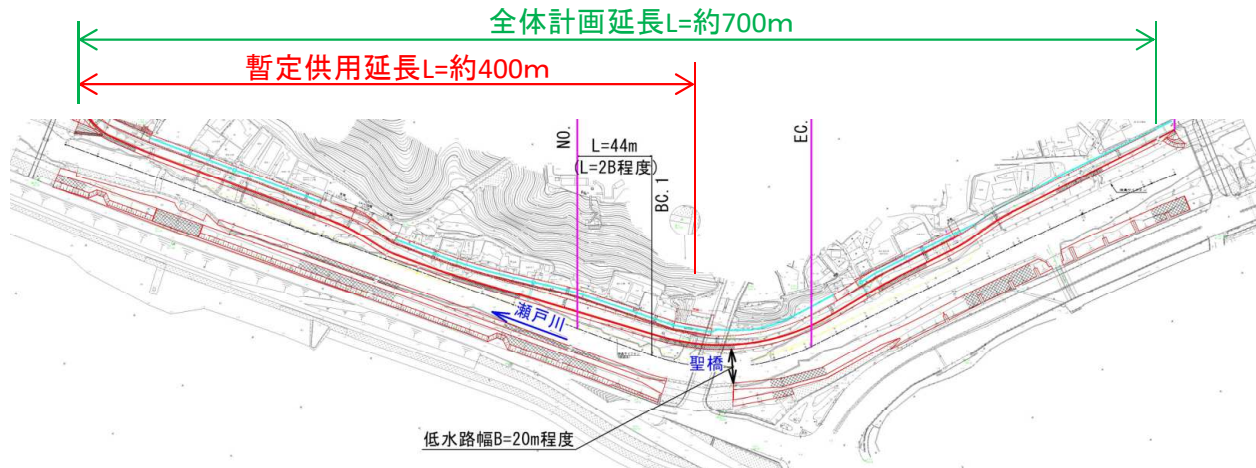


# 福山市域における浸水対策協議会 進捗状況(令和4年6月末)

県

対策番号	水系	本川・支川・水路等	町名	対策方針	対策内容
78	瀬戸川流域	瀬戸川	佐波, 草戸	流下能力の向上	河川改修

起点から約400m区間において、サイフォン管移設後、暫定護岸を設置することにより、令和5年度末までに暫定計画流量（H30豪雨被災流量+福川新設ポンプ場からの排水量）の確保を行う。



施工状況(サイフォン管移設)

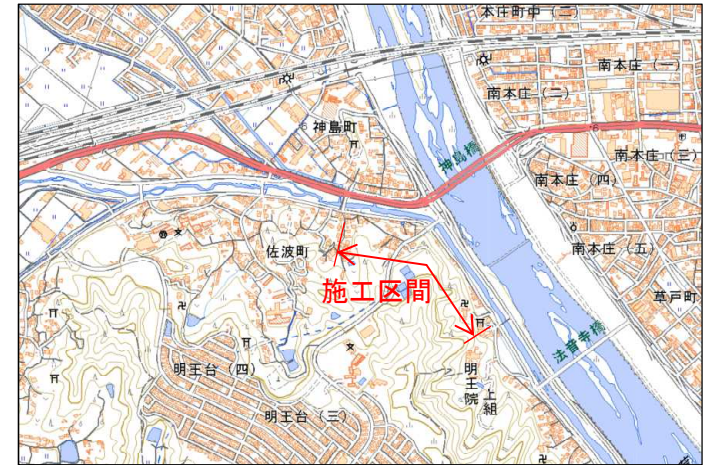
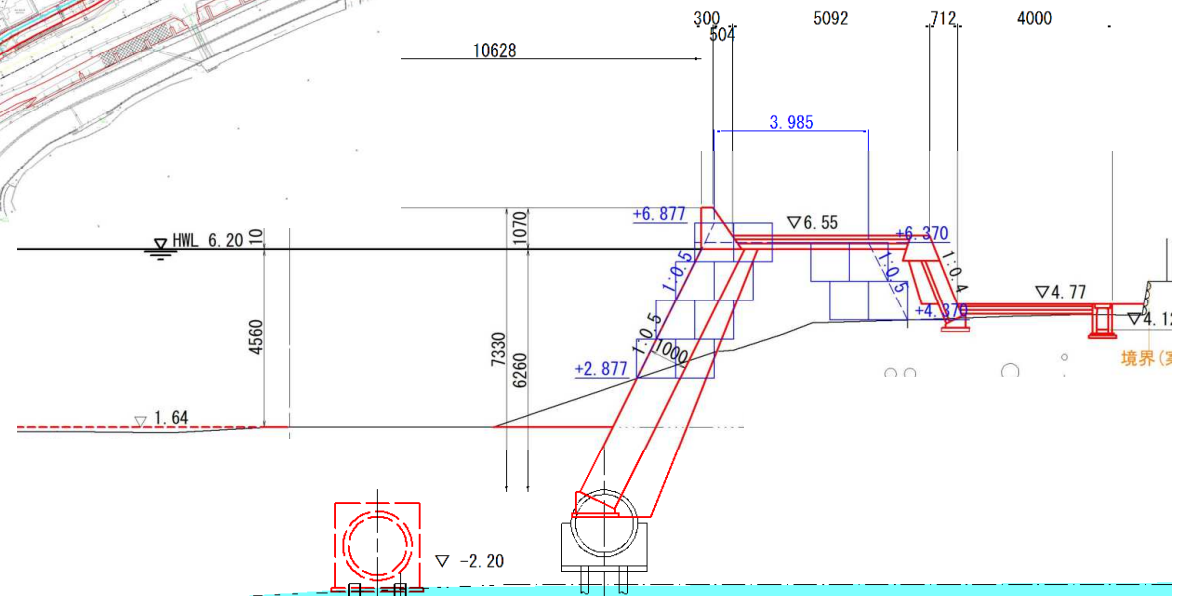


図. 施工区間位置図 国土地理院の電子地形図(タイル)に追記して掲載



標準横断面図(青線:暫定護岸)



# 福山市域における浸水対策協議会 進捗状況(令和4年6月末)

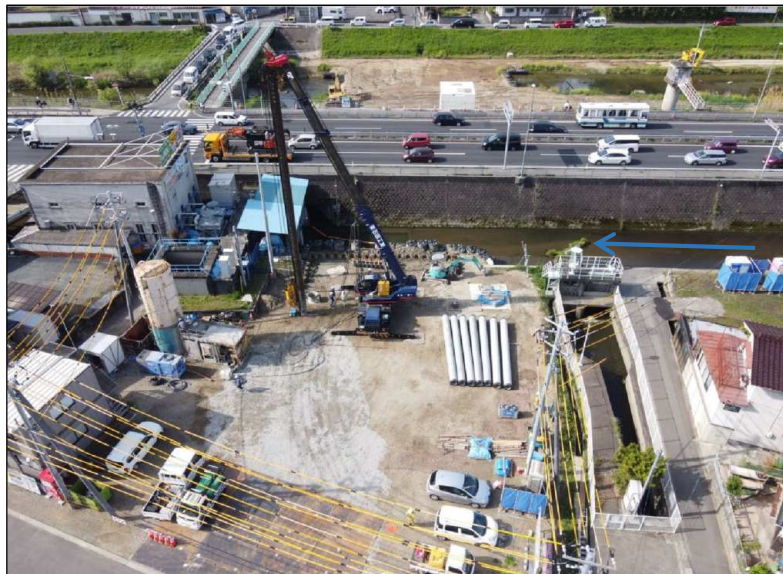
県

対策番号	水系	本川・支川・水路等	町名	対策方針	対策内容
88	瀬戸川流域	福川	神島町	排水機能の整備	排水機整備

福川の排水能力強化のため、福川排水機場(仮称)の整備に令和2年度から工事着手し、樋管及び吐出樋門の施工を行った。  
(排水能力 9.0m<sup>3</sup>/秒)



図. 施工区間位置図 国土地理院の電子地形図(タイル)に追記して掲載



施工状況(福川排水機場(仮称))



施工状況(吐出樋門)



# 福山市域における浸水対策協議会 進捗状況(令和4年6月末)

県

対策番号	水系	本川・支川・水路等	町名	対策方針	対策内容
89	瀬戸川流域	福川	神島町	排水機能の整備	仮設ポンプ設置

福川の排水能力強化のため、福川排水機場(仮称)の整備が完了するまでの出水期間に、仮設ポンプを6基(60m<sup>3</sup>/分)設置・運用した。  
(1基あたりの排水能力 10m<sup>3</sup>/分)



図. 施工区間位置図 国土地理院の電子地形図(タイル)に追記して掲載



実施状況(呑口)



実施状況(吐口)

# 福山市域における浸水対策協議会 進捗状況(令和4年6月末)

県

対策番号	水系	本川・支川・水路等	町名	対策方針	対策内容
108	手城川流域	手城川	東手城町ほか	流下能力の向上	河川改修(下流域)

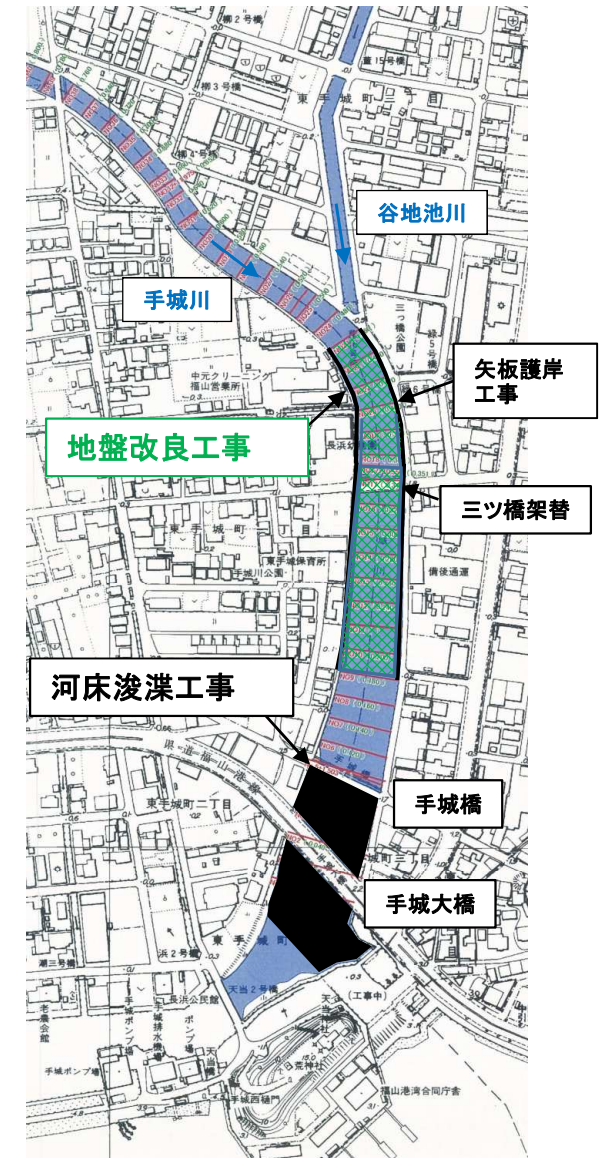
三ツ橋撤去に伴い、橋梁架設区間の地盤改良工事及び、矢板護岸工事を実施した。



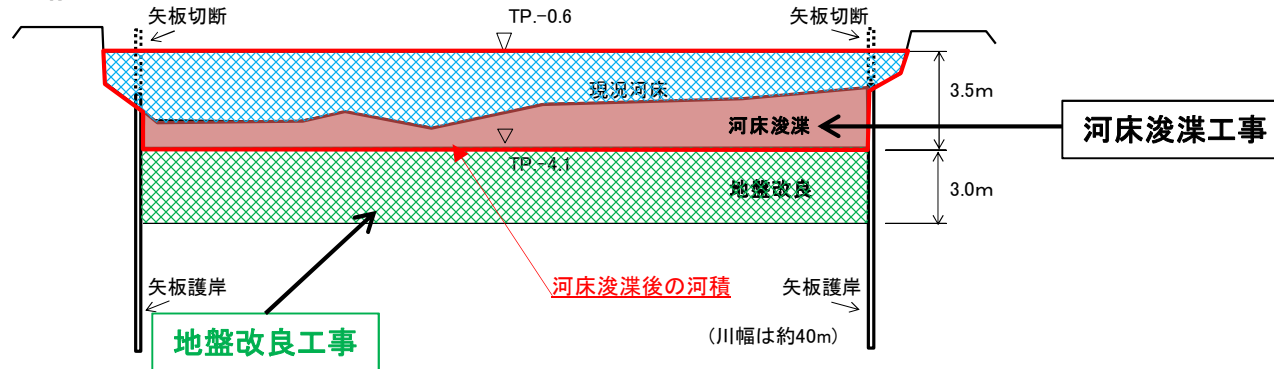
施工状況(地盤改良工事)



施工状況(矢板護岸工事)



## 流下能力の向上





# 福山市域における浸水対策協議会 進捗状況(令和4年6月末)

県

対策番号	水系	本川・支川・水路等	町名	対策方針	対策内容
109	手城川流域	手城川	明神町ほか	流下能力の向上	河川改修(中流域)

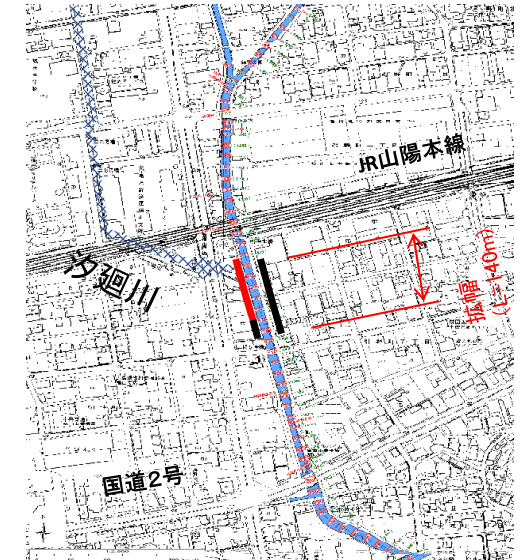
左岸側の鋼管杭(護岸)の打設を完了した。



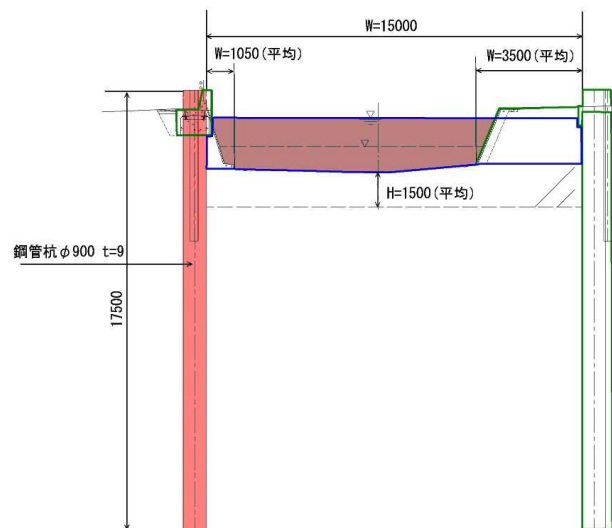
施工状況(下流側)



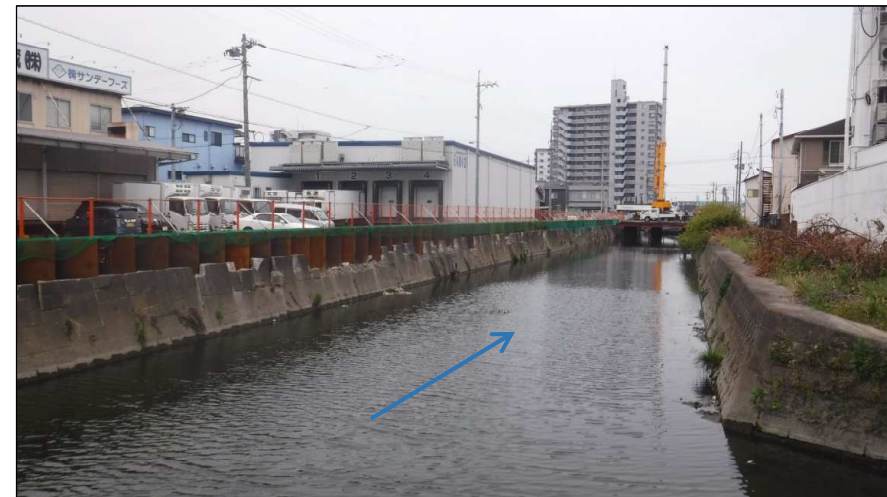
施工状況(打設)



## 標準横断図



■ 現況断面  
□ 暫定断面



施工状況(上流側)



# 福山市域における浸水対策協議会 進捗状況(令和4年6月末)

県

対策番号	水系	本川・支川・水路等	町名	対策方針	対策内容
—	全般	—	—	ソフト対策	量水標設置

河川の増水や氾濫などに対する水防活動の判断や住民の避難行動の参考とするため、量水標を設置した。



【簡易型河川監視カメラ】



(カメラ画像)



図. 施工区間位置図 国土地理院の電子地形図(タイル)に追記して掲載

2021年度完了



(右岸)

施工状況(1k480付近)



(左岸)



施工状況(0k600付近)



(洪水時)



# 福山市域における浸水対策協議会 進捗状況(令和4年6月末)

県

対策番号	水系	本川・支川・水路等	町名	対策方針	対策内容
—	全般	—	—	排水機能の整備	排水ポンプ車配備

これまでの排水ポンプ車等の運用体制を強化するため、国土交通省福山河川国道事務所所有の2台に加えて、広島県において排水ポンプ車を新規に配備した。  
(1台あたりの排水能力 30m<sup>3</sup>/分)



図. 排水ポンプ車配備予定箇所位置図 国土地理院の電子地形図(タイル)に追記して掲載



排水ポンプ車の出動・運用実績(R3)





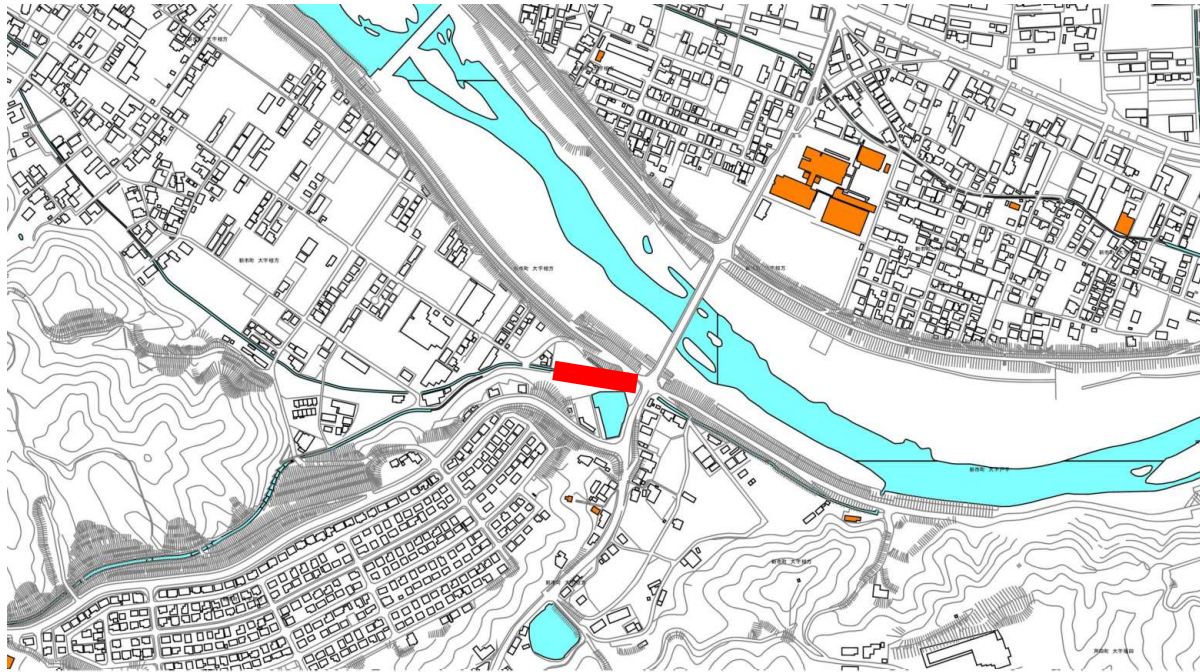


# 福山市域における浸水対策協議会 進捗状況(令和4年6月末)

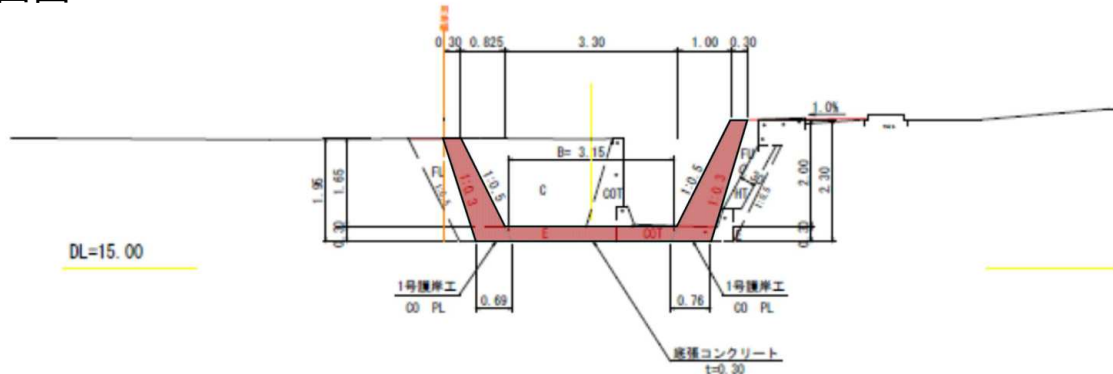
市

対策番号	水系	本川・支川・水路等	町名	対策方針	対策内容
27	芦田川中流域	相方川	新市	流下能力の向上	河川整備 (河道断面の拡幅)

位置図



断面図



施工前

2020年度完了



施工後



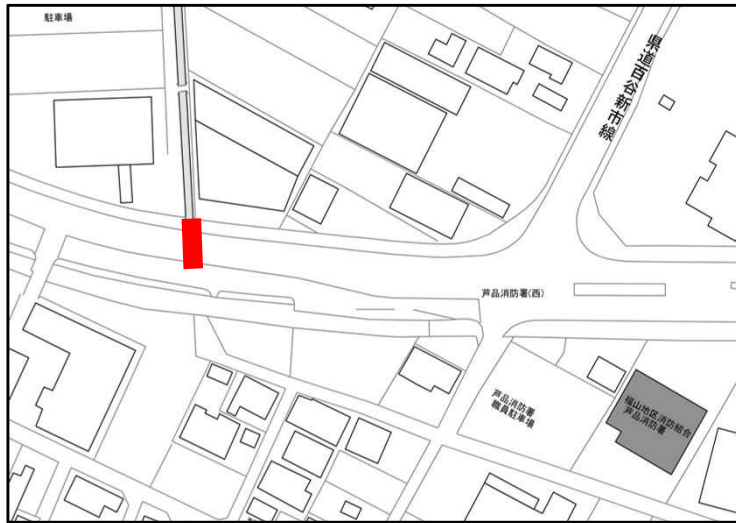
# 福山市域における浸水対策協議会 進捗状況(令和4年6月末)

市

対策番号	水系	本川・支川・水路等	町名	対策方針	対策内容
29	芦田川中流域	出水1号雨水幹線	新市	流下能力の向上	水路改修 (道路内水路の改修)

2021年度完了

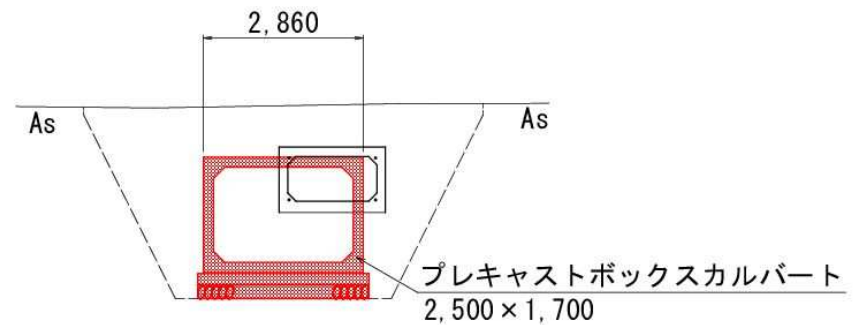
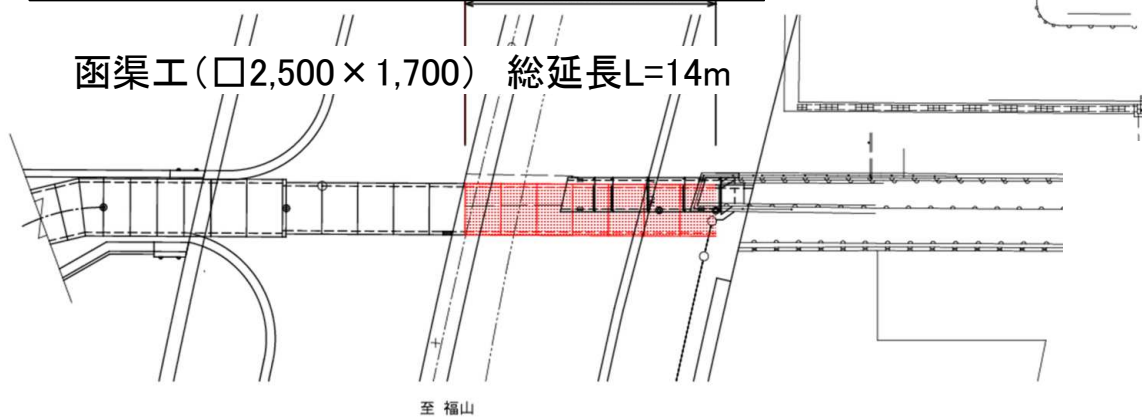
位置図



施工状況



函渠工(□2,500×1,700) 総延長L=14m





# 福山市域における浸水対策協議会 進捗状況(令和4年6月末)

市

対策番号	水系	本川・支川・水路等	町名	対策方針	対策内容
32ほか	芦田川中流域ほか	芦田川ほか	新市ほか	ソフト対策	道路情報提供装置整備

道路利用者が早期にアンダーパスの冠水情報を得られるよう、道路情報提供装置等を整備し、安全を確保する。

区域	図面番号	施設名
芦田川中流域	32	神谷川アンダー
高屋川・小田川流域	72	横尾アンダー
瀬戸川流域	98	山手アンダー
手城川流域	121	引野アンダー

位置図

2019年度完了



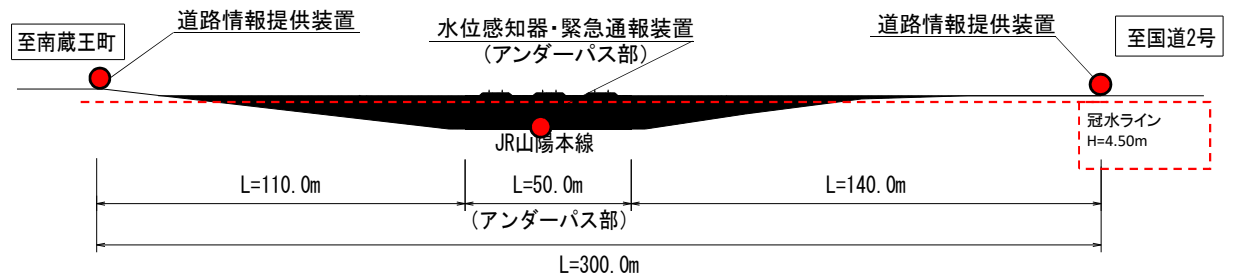
- ・水位感知器・緊急通報装置 (1基/箇所 計4基※アンダーパス部)
- ・道路情報提供装置 (2基/箇所 計8基)

走行注意  
冠水注意  
冠水通行止

冠水状況 例:引野アンダー



整備内容 例:引野アンダー



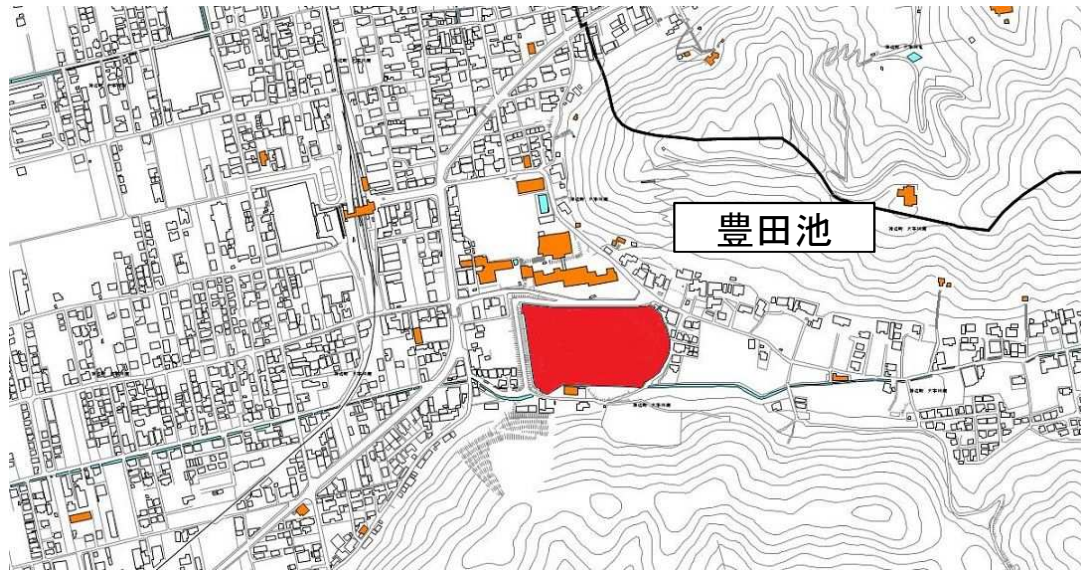


# 福山市域における浸水対策協議会 進捗状況(令和4年6月末)

市

対策番号	水系	本川・支川・水路等	町名	対策方針	対策内容
44-1	高屋川・小田川流域	ため池(豊田池)	神辺	排水機能の整備	雨水貯留施設整備 (農業用ため池を活用した貯留施設)

位置図



施工前

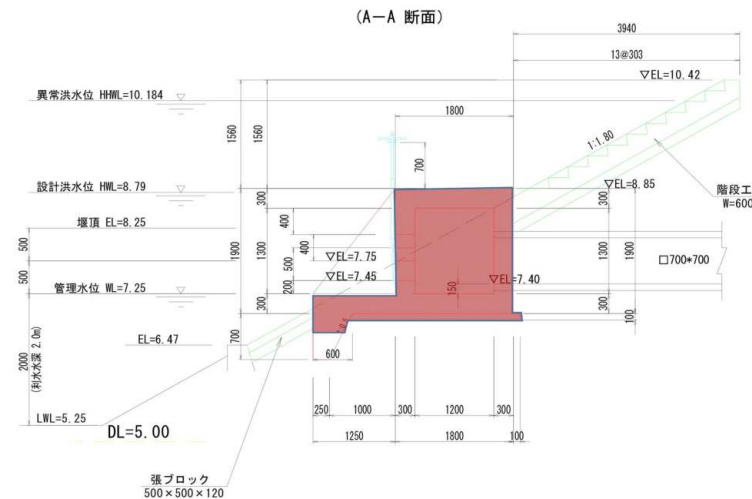
2021年度完了



施工後



断面図



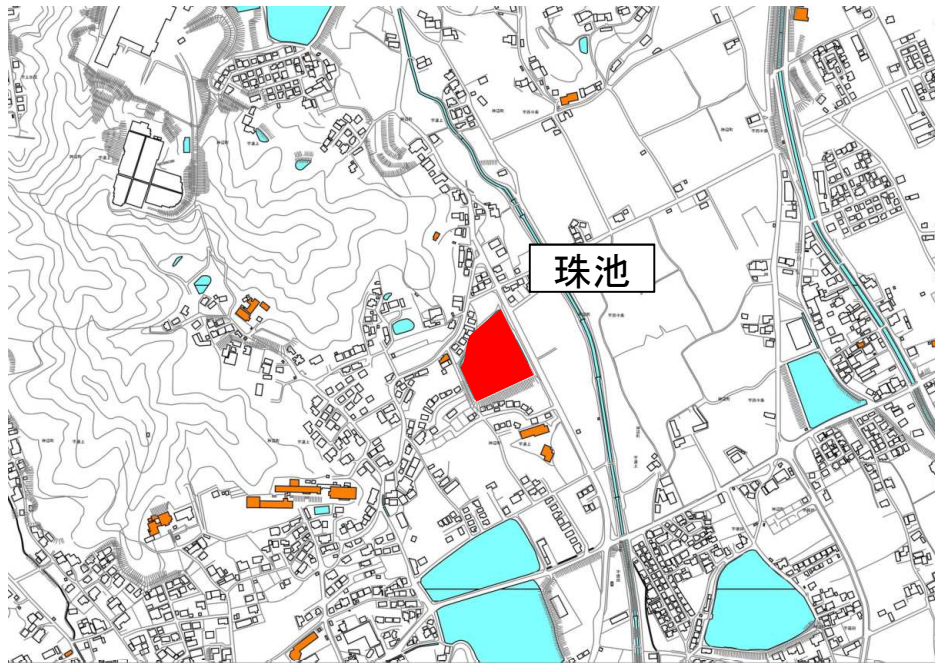


# 福山市域における浸水対策協議会 進捗状況(令和4年6月末)

市

対策番号	水系	本川・支川・水路等	町名	対策方針	対策内容
52-1	高屋川・小田川流域	ため池(珠池)	神辺	排水機能の整備	雨水貯留施設整備 (農業用ため池を活用した貯留施設)

位置図



施工前

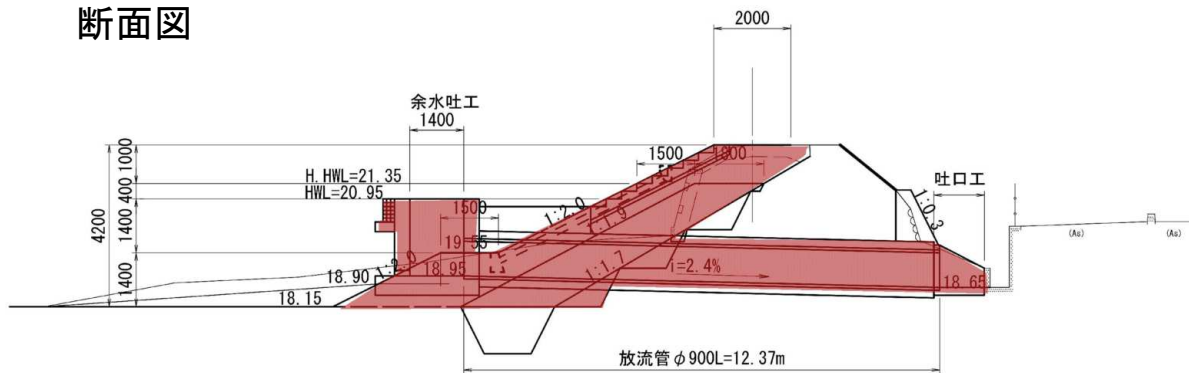
2020年度完了



施工後



断面図







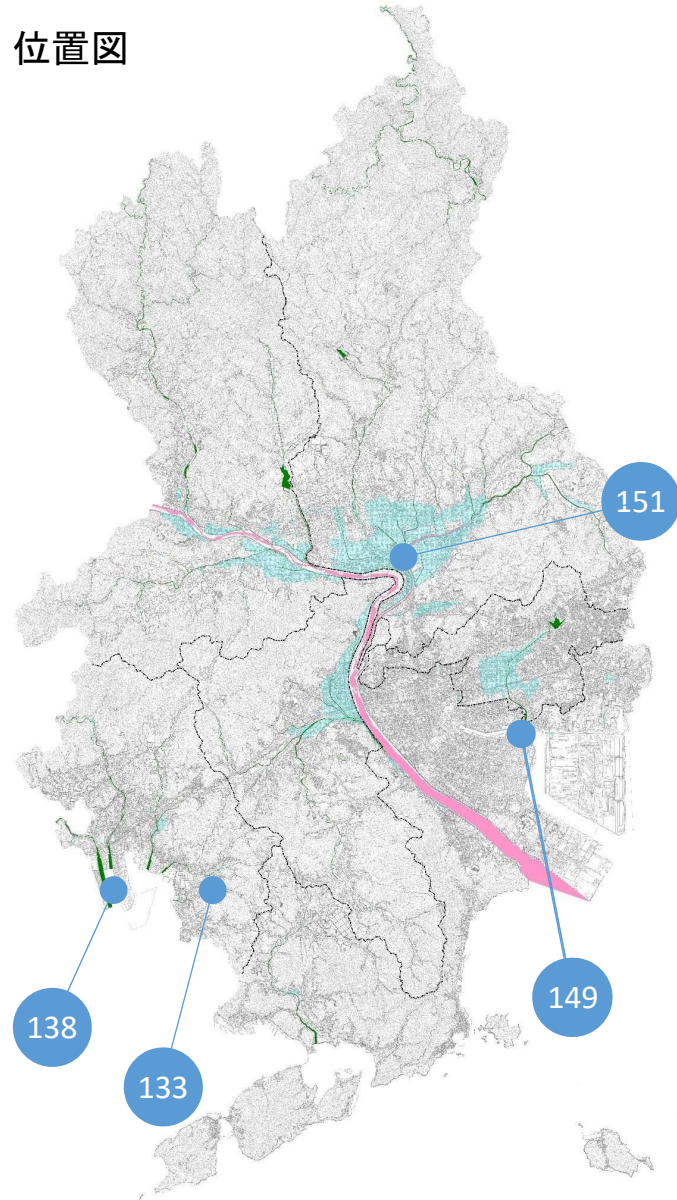


# 福山市域における浸水対策協議会 進捗状況(令和4年6月末)

市

対策番号	水系	本川・支川・水路等	町名	対策方針	対策内容
151ほか	高屋川・小田川流域ほか	御幸排水機場ほか	御幸ほか	適切な維持管理	遊水地掘浚 (排水機場の堆積土砂撤去)

位置図



施工中



施工前



2019年度完了



施工後



流域	図面番号	施設名	2019年度
			除去量 (m3)
高屋川・小田川流域	151	御幸排水機場	395
松永地域	133-1	松尾排水機場	527
	138	真田川排水機場	1,418
他の地域	149	手城ポンプ場※	
計			1,945

※手城ポンプ場は、令和元年度に着手し令和4年度に完了予定



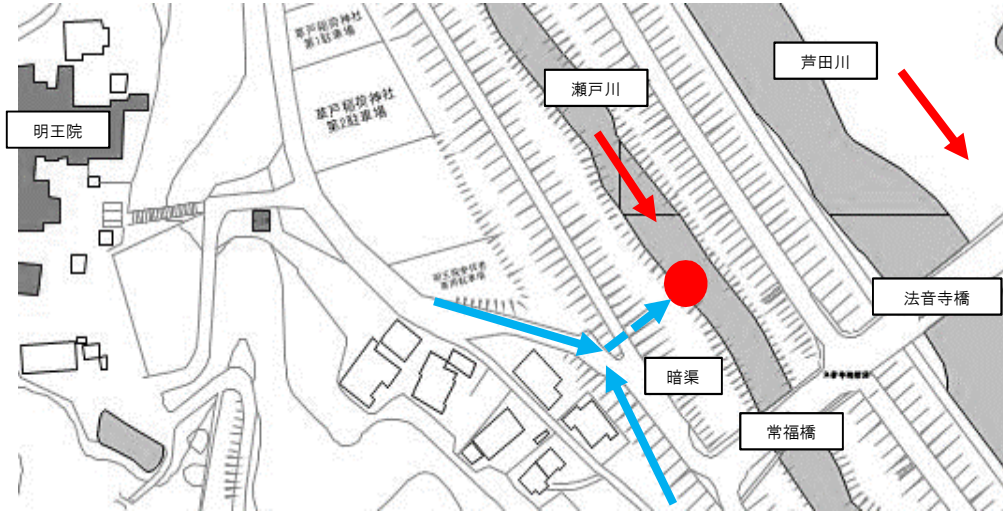
# 福山市域における浸水対策協議会 進捗状況(令和4年6月末)

市

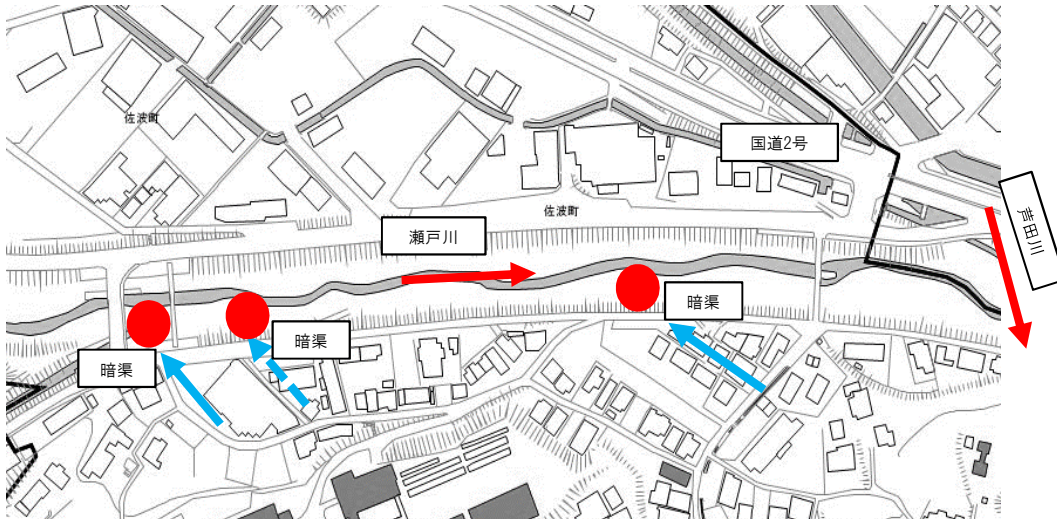
対策番号	水系	本川・支川・水路等	町名	対策方針	対策内容
82ほか	瀬戸川流域	水路	草戸ほか	排水機能の整備	逆流防止弁整備 (本川からの逆流を防ぐ施設の整備)

## 位置図

対策番号82草戸町



対策番号83佐波町



2019年度完了

施工前



施工後



# 福山市域における浸水対策協議会 進捗状況(令和4年6月末)

市

対策番号	水系	本川・支川・水路等	町名	対策方針	対策内容
84-1	瀬戸川流域	水路	津之郷	排水機能の整備	水路改修 (水路に架かる床版(橋)の嵩上)

2019年度完了

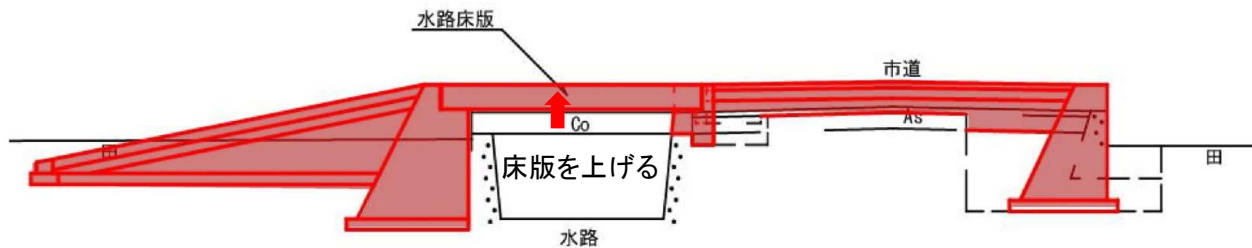
位置図



施工前



施工後









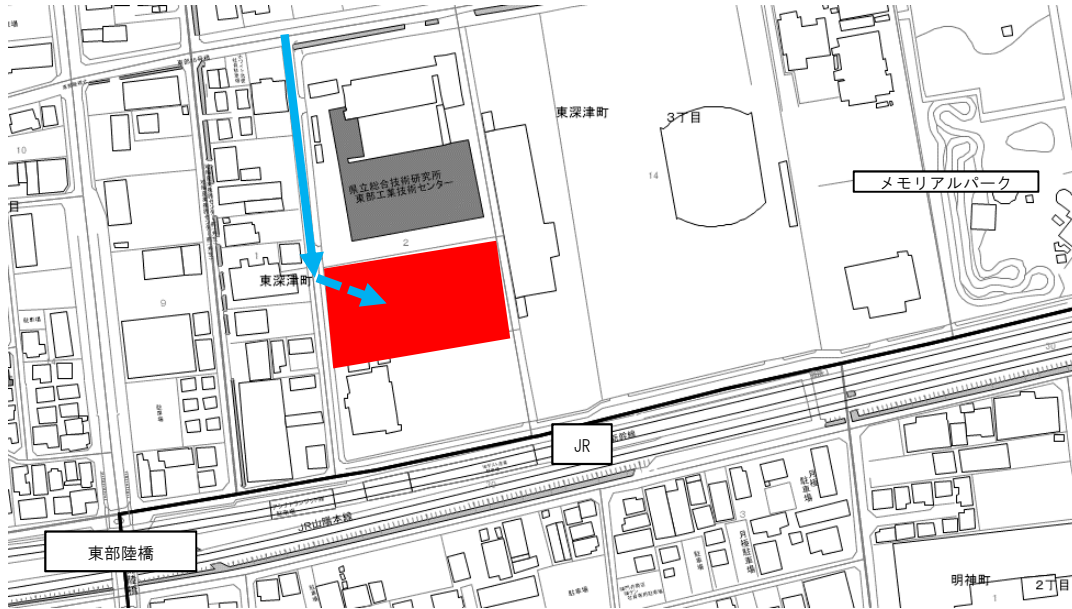
# 福山市域における浸水対策協議会 進捗状況(令和4年6月末)

市

対策番号	水系	本川・支川・水路等	町名	対策方針	対策内容
112	手城川流域	市有地	東深津	排水機能の整備	雨水貯留施設整備 (市有地を活用した暫定の貯留施設)

2020年度完了

位置図



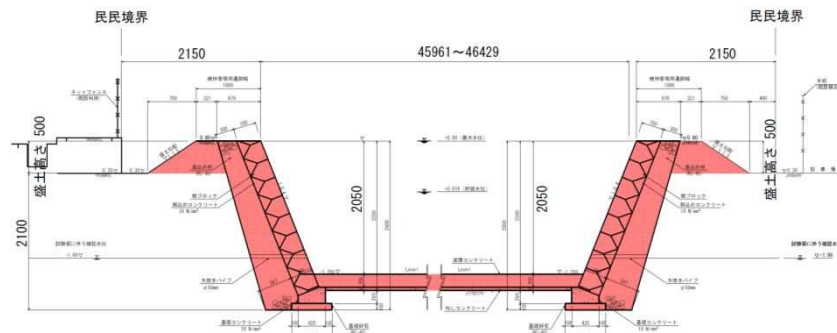
施工前



施工後



最大貯留容量 約8,000m<sup>3</sup>



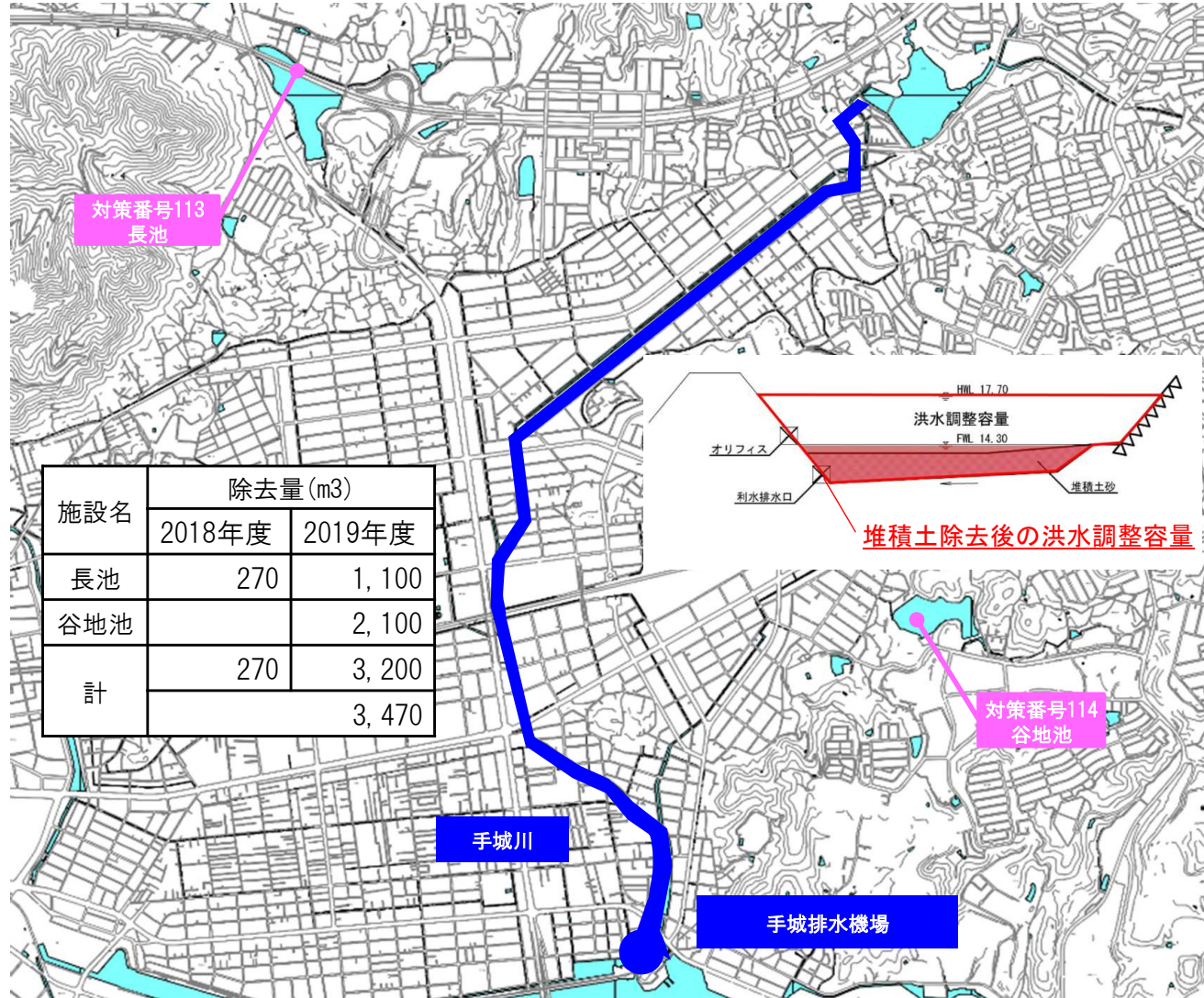


# 福山市域における浸水対策協議会 進捗状況(令和4年6月末)

市

対策番号	水系	本川・支川・水路等	町名	対策方針	対策内容
113ほか	手城川流域	長池ほか	蔵王ほか	適切な維持管理	雨水貯留施設掘浚 (貯留施設の堆積土砂撤去)

## 位置図



2019年度完了

施工前



施工後





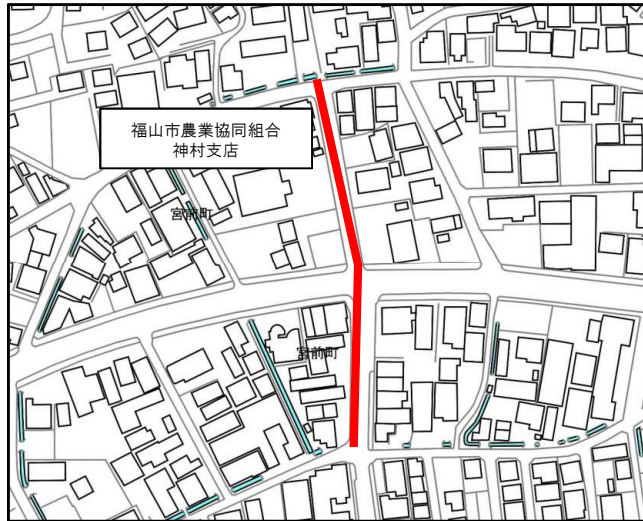
# 福山市域における浸水対策協議会 進捗状況(令和4年6月末)

市

対策番号	水系	本川・支川・水路等	町名	対策方針	対策内容
134	松永地域	松永2号雨水枝線	宮前	流下能力の向上	水路新設 (道路内にバイパス水路の整備)

2021年度完了

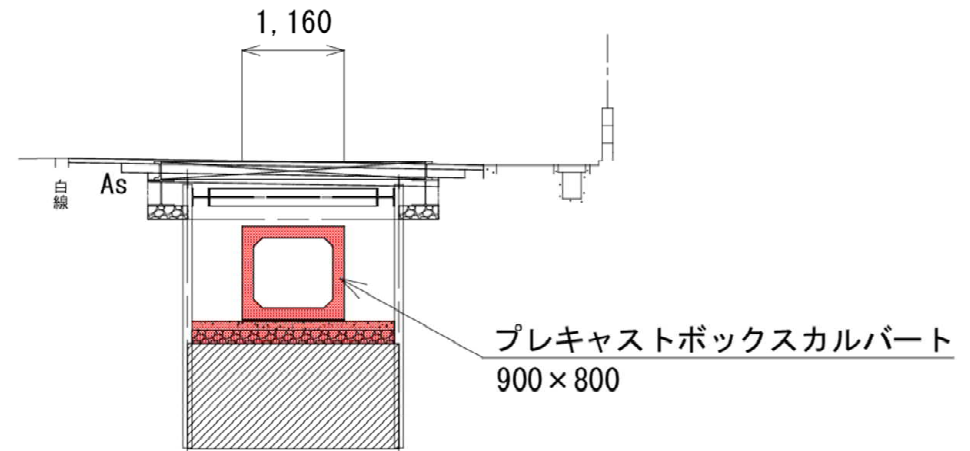
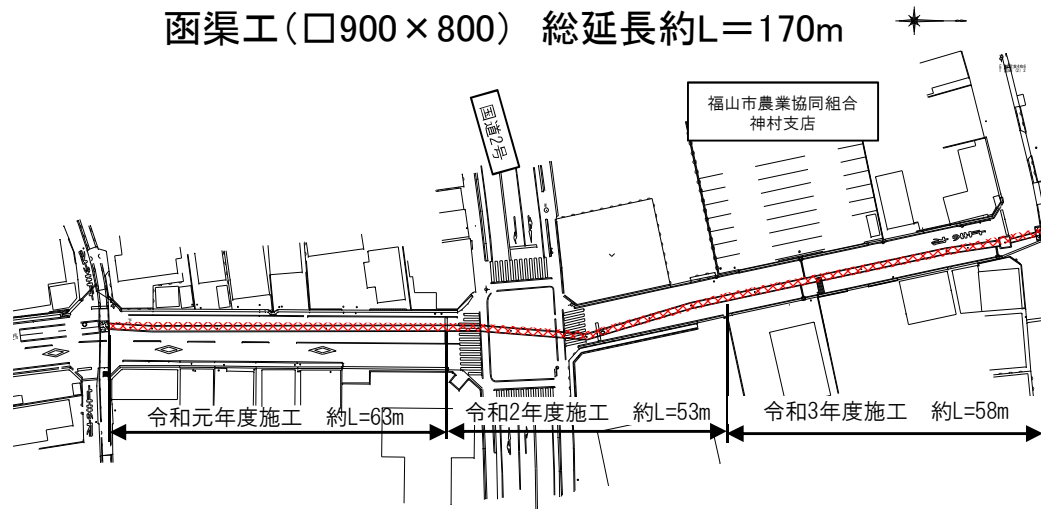
位置図



施工状況



函渠工(□900×800) 総延長約L=170m



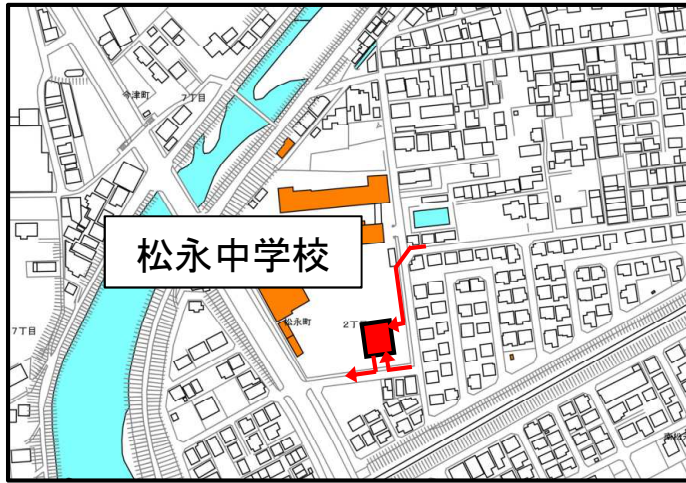


# 福山市域における浸水対策協議会 進捗状況(令和4年6月末)

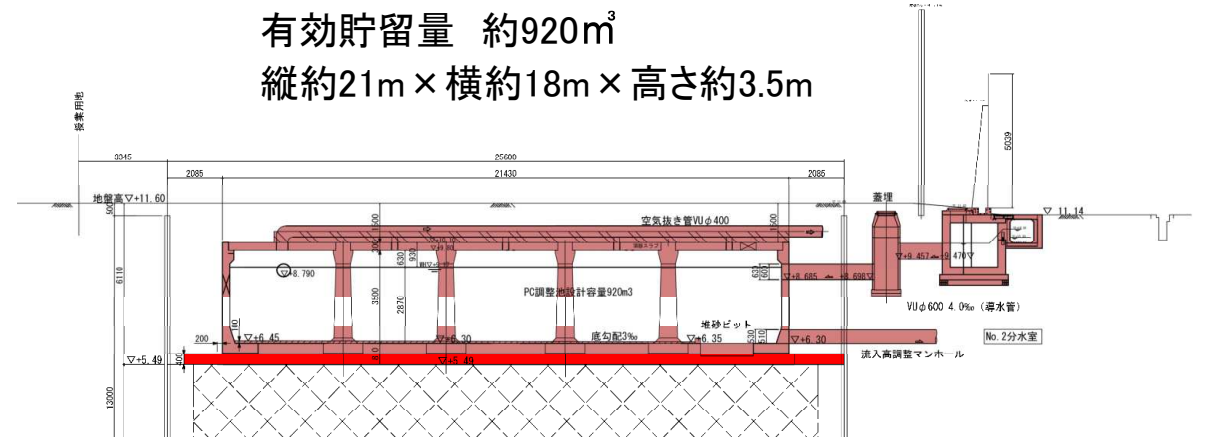
市

対策番号	水系	本川・支川・水路等	町名	対策方針	対策内容
136	松永地域	松永中学校	松永	流下能力の向上 排水機能の整備	雨水貯留施設整備 (松永中学校グラウンド地下に貯留施設整備)

位置図



断面図・容量



2021年度完了

施工前



施工状況



施工後



# 福山市域における浸水対策協議会 進捗状況(令和4年6月末)

市

対策番号	水系	本川・支川・水路等	町名	対策方針	対策内容
140	他の地域	用排水路	沼隈	排水機能の整備	排水機整備

位置図



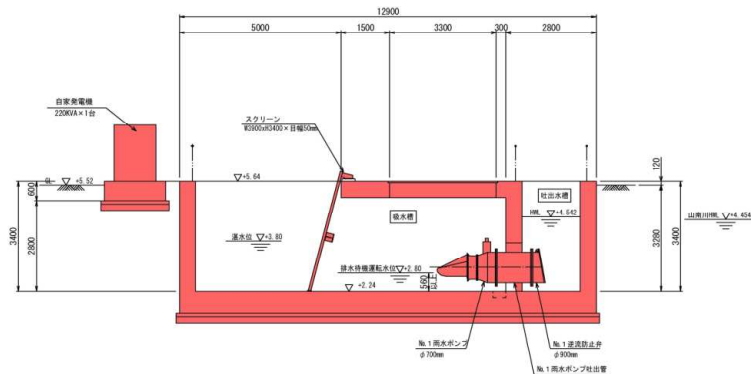
施工前



施工後



断面図



2基のうち1基設置による暫定供用

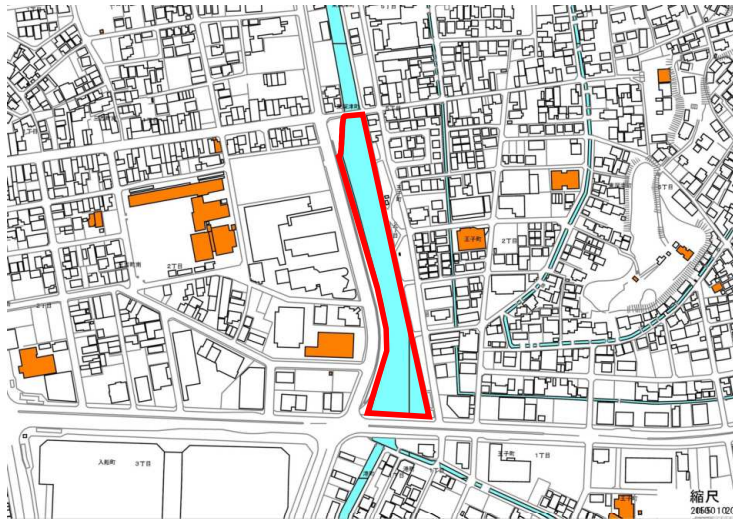


# 福山市域における浸水対策協議会 進捗状況(令和4年6月末)

市

対策番号	水系	本川・支川・水路等	町名	対策方針	対策内容
147	他の地域	蓮池川	王子	適切な維持管理	水路改修 (水路内の水草除去)

位置図



施工状況

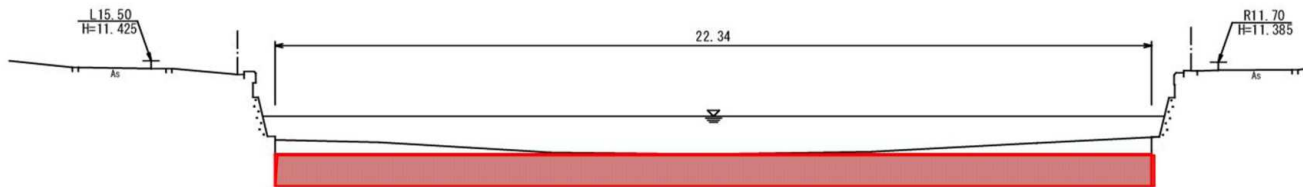


施工前



2021年度完了

標準断面図



水路内の土砂をセメントにより地盤改良し水草を除去

施工後



# 福山市域における浸水対策協議会 進捗状況(令和4年6月末)

市

対策番号	水系	本川・支川・水路等	町名	対策方針	対策内容
—	全般	—	市内	ソフト対策	止水板設置補助

大雨による浸水被害を軽減するため、建築物内部に水が浸入することを防ぐ止水板の設置費用の一部を補助する制度を創設。

## 浸水被害の防止・軽減

	実績
2019年度	8件
2020年度	5件
2021年度	6件



【止水板の設置例】

### 【対象区域】

市内全域

### 【補助対象事業】

止水板の購入、設置等

### 【補助金額】

止水板の設置等に必要経費の合計額の  
2分の1（限度額50万円）  
（千円未満切捨て）

### 【問い合わせ先】

福山市上下水道局 経営管理部

お客さまサービス課

（電話）084-928-1532