

# 2021年度 「輸血療法に関するアンケート」調査 集計結果

令和4年1月31日版

大久 真幸、秋田 智之、田中 純子

広島大学大学院 医系科学研究科 疫学・疾病制御学  
疫学&データ解析新領域プロジェクト研究センター

広島大学大学院 医系科学研究科 疫学・疾病制御学 

## 調査方法

### ○調査時期

2021年9月13日(調査票発送)～2021年11月19日

### ○調査方法

郵送により配布・回収。

記名自記式調査 (集計結果は匿名化)

### ○調査・解析について:

広島大学 疫学研究倫理審査委員会 承認 (許可番号 第E-204-1号)

調査対象施設		発送数	回収数	回収率
全体		291	79*1	27.1%
A	H24輸血用血液製剤供給量上位100施設	100	63	63.0%
B	その他の調査対象	191	16	8.4%

### ○過去回答状況

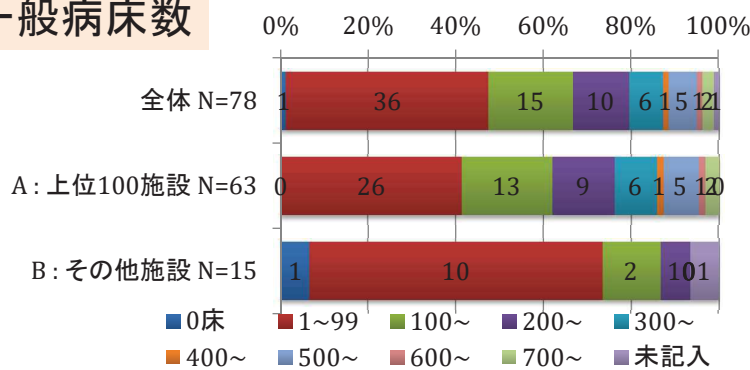
- ・平成23年度 : 64/75 [85.3%]
- ・平成24年度 : 68/82 [82.9%]
- ・平成25年度 : 95/137 [69.3%]
- ・平成26年度 : 100/137 [73.0%]
- ・平成27年度 : 108/137 [78.8%]
- ・平成28年度 : 102/137 [74.5%]

\*1: 回収数79のうちページ落ちのデータが1件あったため78件を集計対象とした

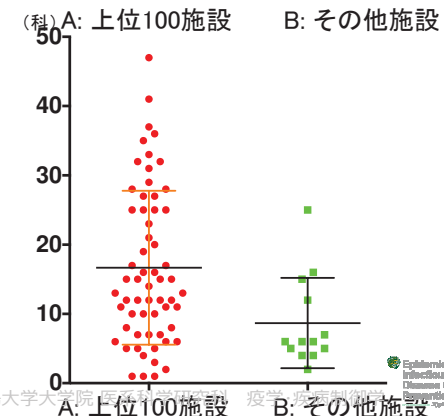
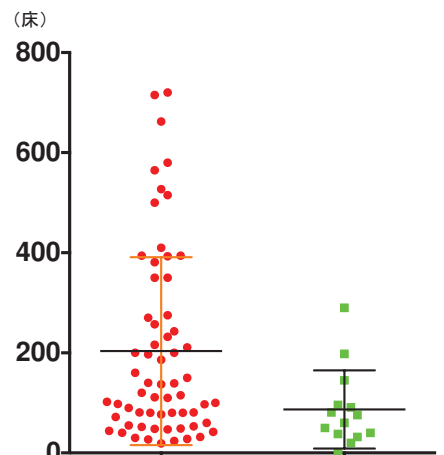
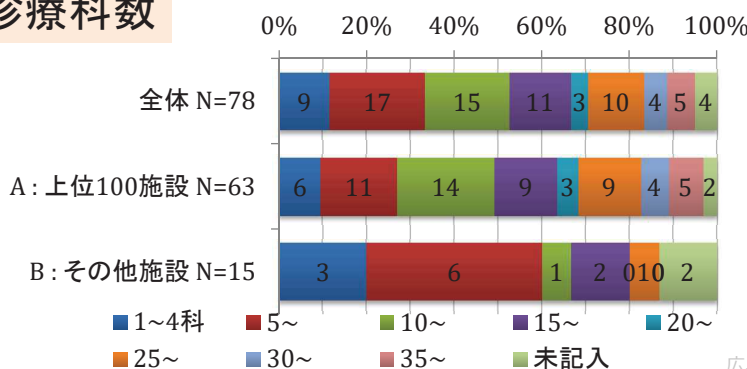
## 令和3年度調査の解析対象施設

N=78

### 一般病床数



### 診療科数



# 調査項目 9分野

## 輸血療法に関する調査 Hiroshima 2021

この調査は、広島県の医療機関における輸血療法の現状と実態を把握するために、医療機関を対象として、広島県合同輸血療法委員会が実施主体となり行うものです。

なお、この調査解析については、広島大学疫学・公衆衛生学部の承認を受けています。

是非、調査にご協力頂きますようお願い申し上げます。

調査票は記入後、10月7日(金)までに、同封の返信用封筒で返送して頂きますようお願いいたします。

なお、調査に関するお問い合わせは、下記までお願いいたします。

広島県健康福祉局 薬務課 製薬振興グループ  
広島県合同輸血療法委員会「アンケート調査」係  
電話 082-513-3223

- |                           |        |
|---------------------------|--------|
| 1. 貴院の概要について              | 4      |
| 2. 「輸血療法委員会」について          | 2 (+8) |
| 3. 現時点の輸血の管理体制について        | 10     |
| 4. 輸血管理料について              | 2 (+2) |
| 5. 血液製剤の使用について            | 9 (+9) |
| 6. 遡及調査について               | 3      |
| 7. 緊急時の輸血について             | 4 (+2) |
| 8. 宗教的輸血忌避患者への対応について      | 3      |
| 9. 新型コロナウイルス感染拡大前後の状況について | 4(+1)  |

大分類 41項目

今年度、新たに加わった項目: 12項目

問3e-j) 認定輸血検査技師・認定看護師について

問6) 輸血後検査実施の取り組みでやめたもの

問7-a-2) 緊急時の輸血対応の手順書・マニュアル作成しているか

問9) 新型コロナウイルス感染拡大前後の状況について



広島大学大学院 医学系科学研究科 疫学・疾病制御学

## 1. 医療機関の概要について

N=78

### 貴院の一般病床数は？

平均値±SD: 203.4 ± 187.7 (床)

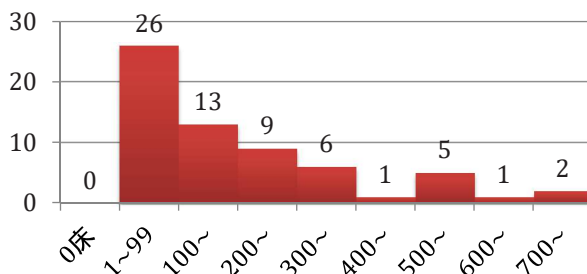
H28年度調査

平均値: 197.0 ± 181.2

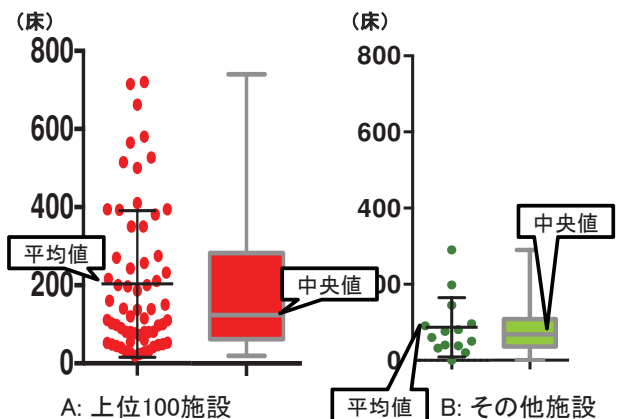
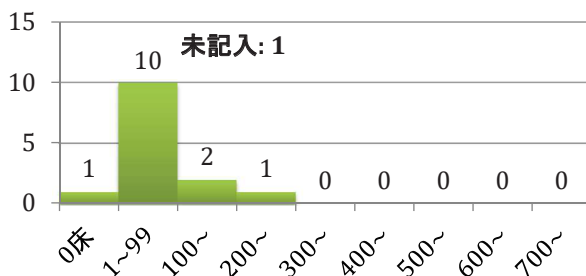
中央値: 145 [56.25-273.75]

中央値 [第1-第3四分値]:  
120 [60.0- 275]

### A: 上位100施設 N=63



### B: その他施設 N=15



平均値±SD: 86.93 ± 77.92 (床)

H28年度調査

平均値: 48.1 ± 41.1

中央値 [第1-第3四分値]:

中央値: 43 [22.25-108.3]

広島大学大学院 医学系科学研究科 疫学・疾病制御学



# 1. 医療機関の概要について

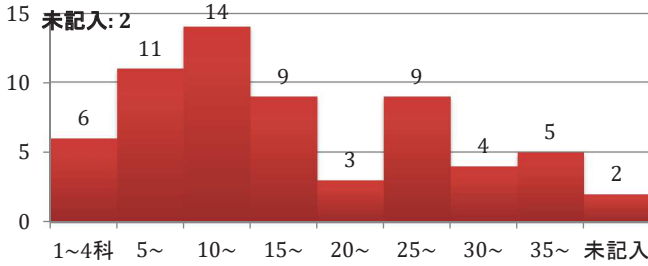
N=78

## 貴院の診療科数は？

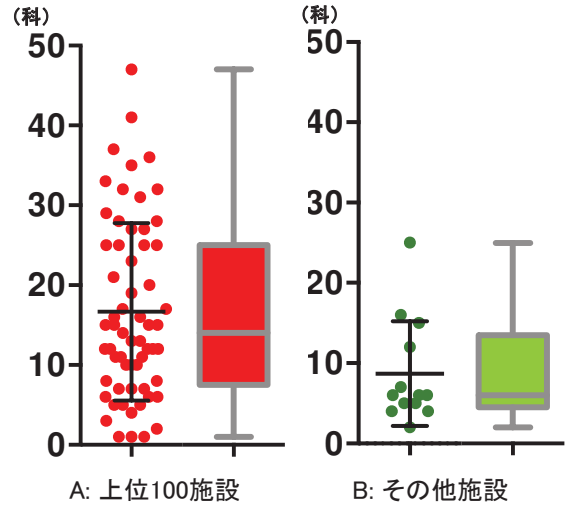
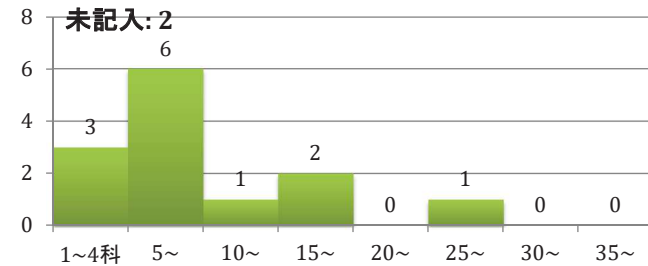
平均値±SD: 16.7 ± 11.2 (診療科)  
 中央値 [第1-第3四分値]:  
 14 [7.5 - 25.0]

H28年度調査  
 平均値: 14.3±8.4  
 中央値: 13 [8-19.75]

### A: 上位100施設 N=63



### B: その他施設 N=15



平均値±SD: 8.7 ± 6.5 (診療科)  
 中央値 [第1-第3四分値]:  
 6 [4.5 - 13.5]

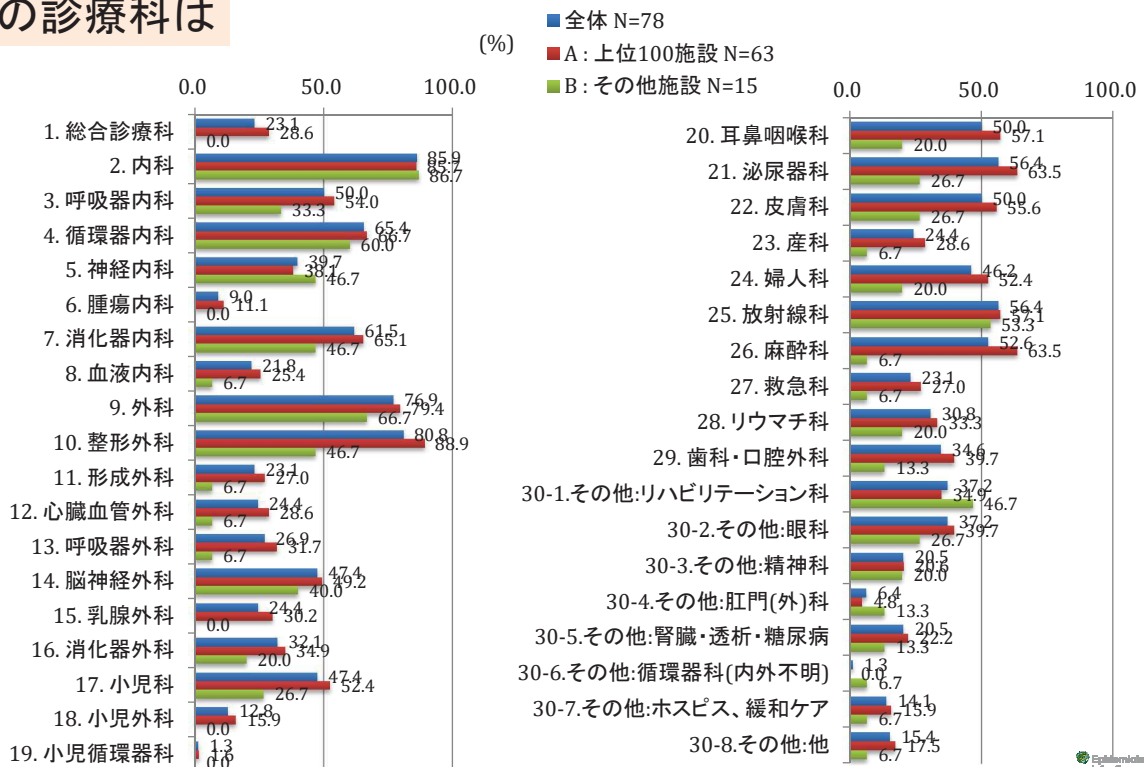
H28年度調査  
 平均値: 4.9±2.1  
 中央値: 5 [3-7]



# 1. 医療機関の概要について

N=78

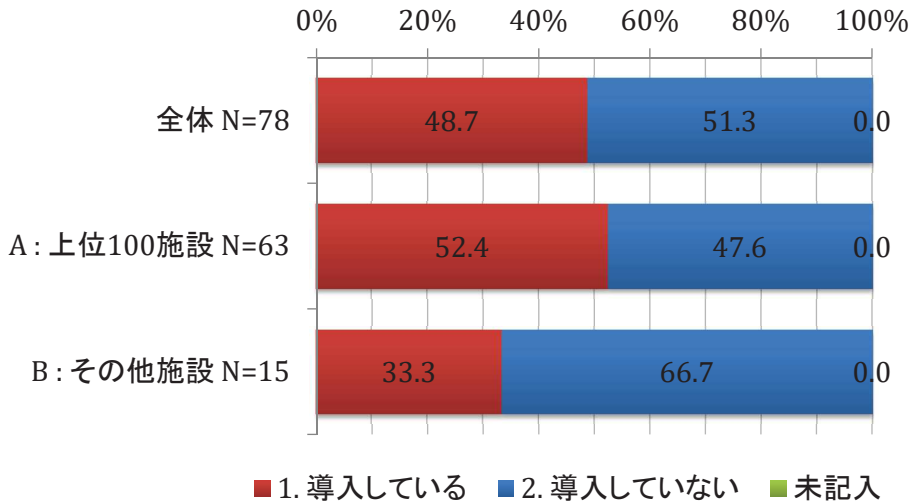
## 貴院の診療科は



# 1. 医療機関の概要について

N=78

DPC(診断群分類包括評価)を導入していますか。



H28年度調査 : 40.2%  
A : 49.4% B : 4.8%

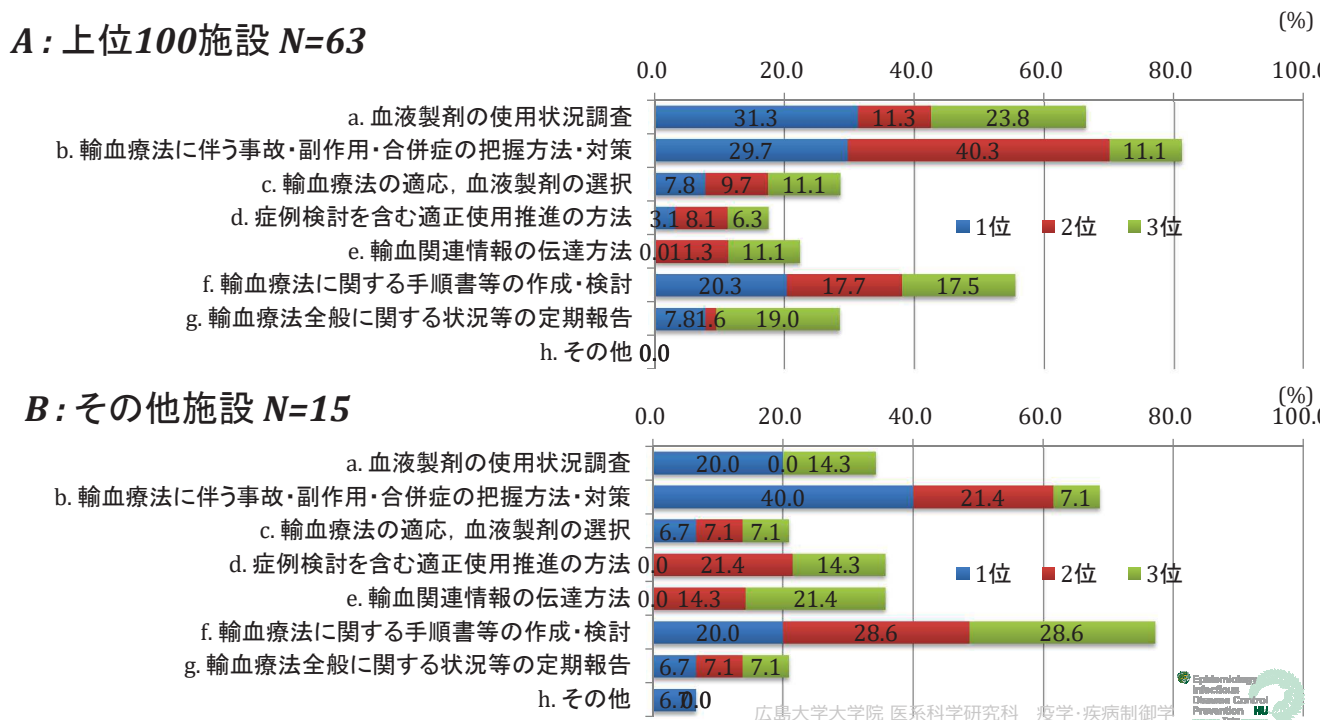
広島大学大学院 医系科学研究科 疫学・疾病制御学



# 2. 「輸血療法委員会」について

N=78

「輸血療法委員会」の果たす機能は



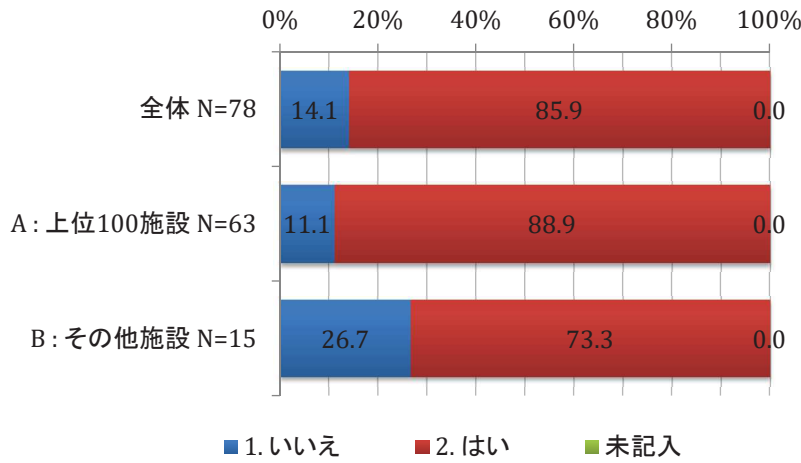
広島大学大学院 医系科学研究科 疫学・疾病制御学



## 2. 「輸血療法委員会」について

N=78

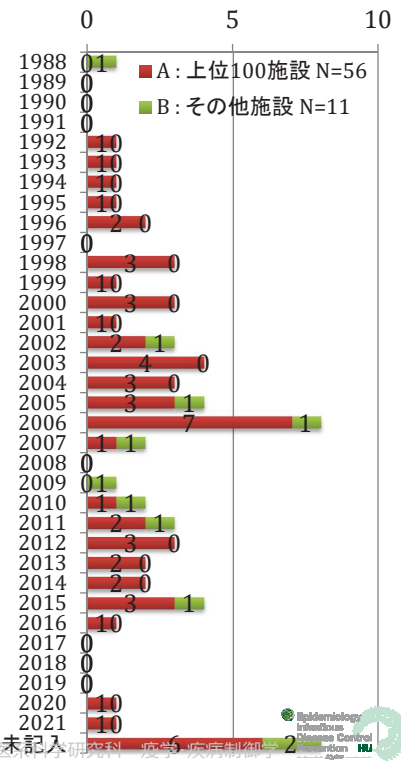
### 「輸血療法委員会」は設置していますか



78施設中67施設(85.9%)が設置

H28年度: 76/102施設 (74.5%)

### 設置年の回答のあった67施設

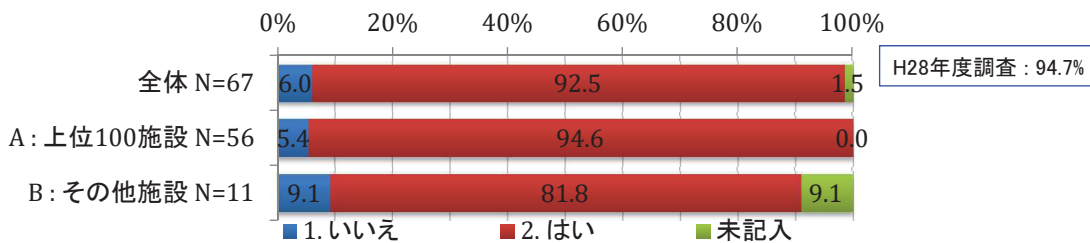


不明/未記入

## 2. 「輸血療法委員会」について

設置していると回答した67施設 (78施設中)

### 「輸血療法委員会」の規定・規約を作成していますか

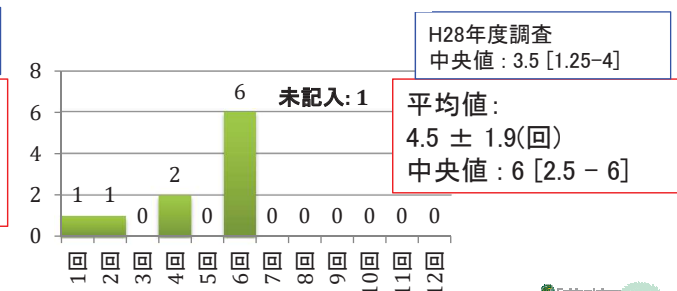
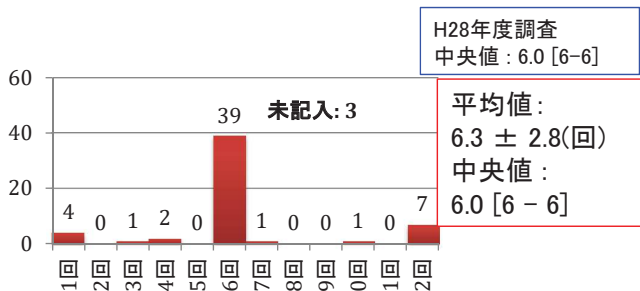


H28年度調査: 94.7%

### 「輸血療法委員会」は年間、何回開催していますか

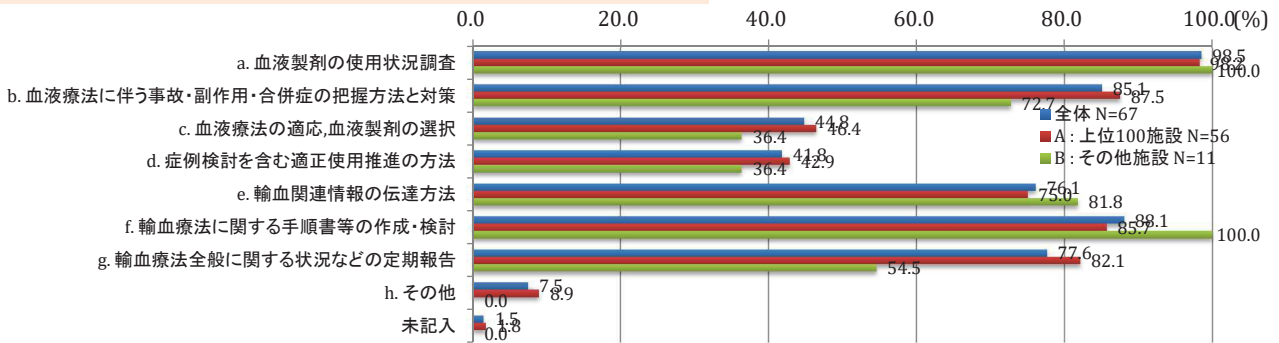
A: 上位100施設 N=56

B: その他施設 N=11

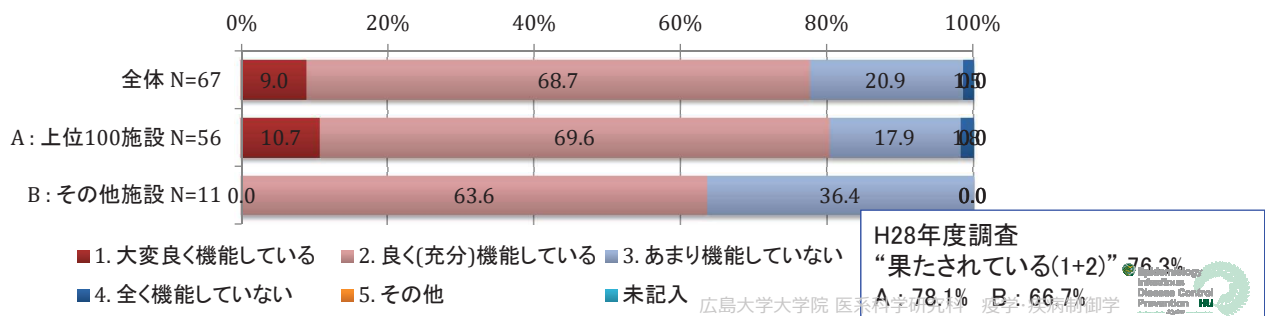


## 2. 「輸血療法委員会」について 設置していると回答した67施設（78施設中）

### 「輸血療法委員会」で討論する議題

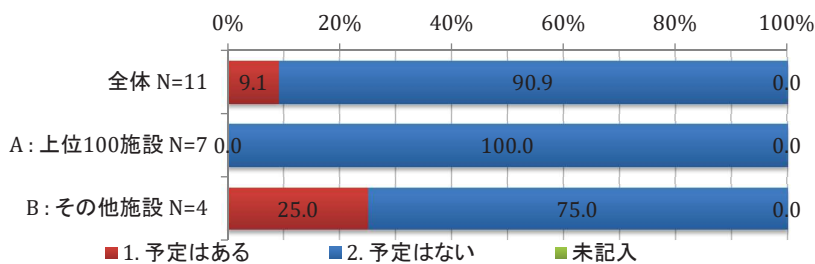


### 「輸血療法委員会」の機能は果たされているか



## 2. 「輸血療法委員会」について 設置していないと回答した11施設（78施設中）

### 「輸血療法委員会」設置予定があるか



### 「輸血療法委員会」を設置しない(できない)理由

