

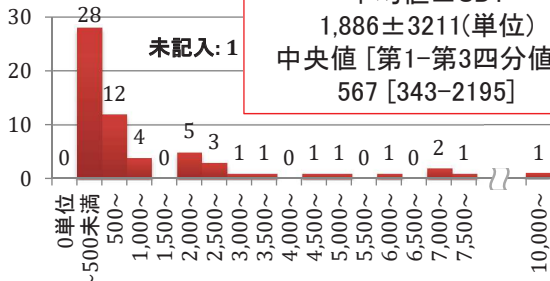
5. 血液製剤の使用について

令和2年(又は令和2年度)の血液製剤の使用量

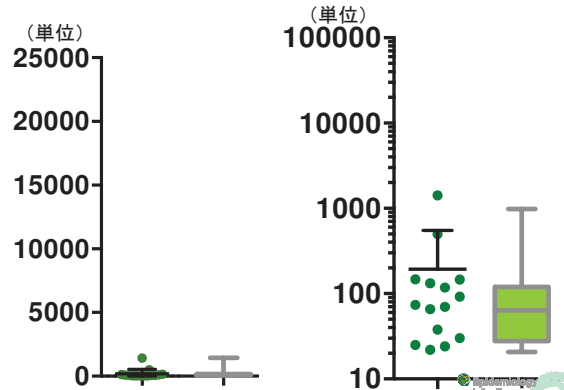
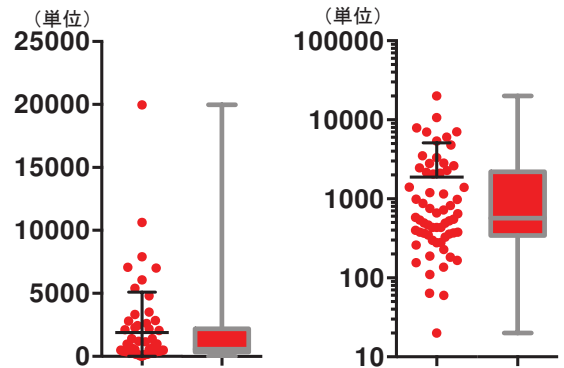
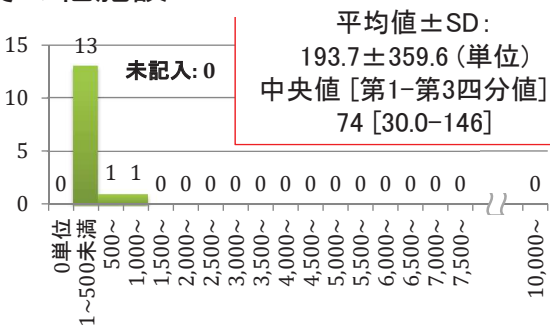
N=78

1. 赤血球製剤使用量

A: 上位100施設 N=63



B: その他施設 N=15



広島大学大学院 医系科学研究科 疫学・疾病制御学



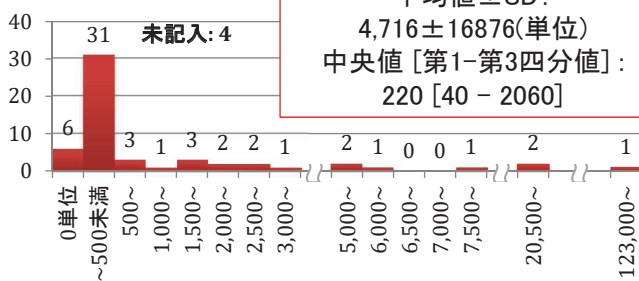
5. 血液製剤の使用について

令和2年(又は令和2年度)の血液製剤の使用量

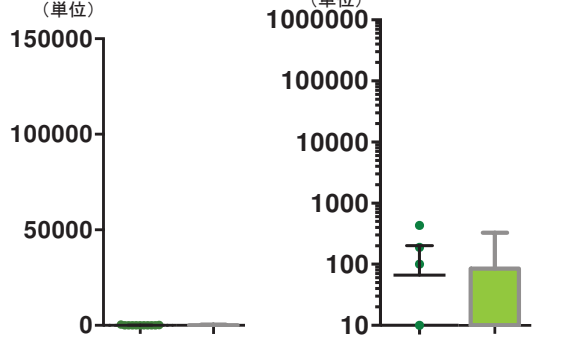
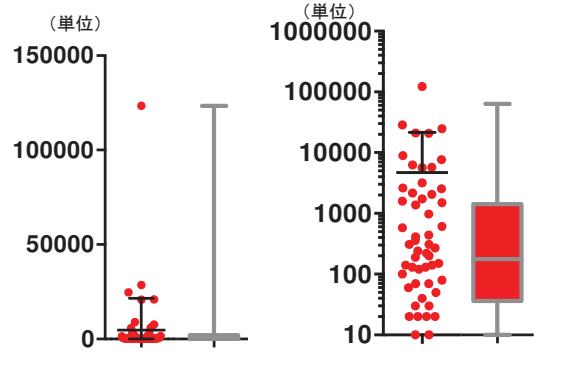
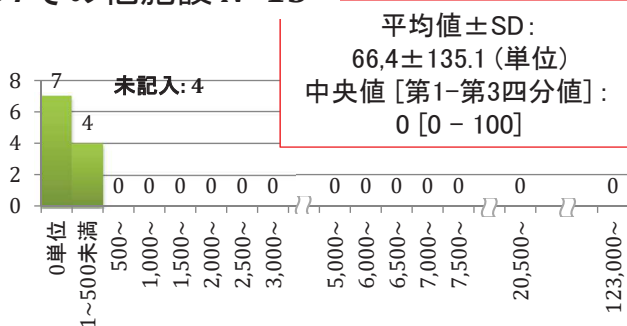
N=78

2. 血小板製剤使用量

A: 上位100施設 N=63



B: その他施設 N=15



広島大学大学院 医系科学研究科 疫学・疾病制御学



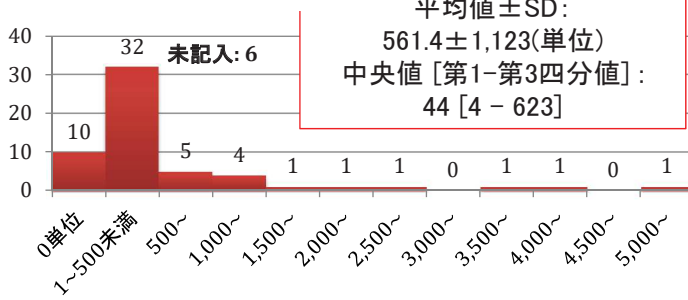
5. 血液製剤の使用について

令和2年(又は令和2年度)の血液製剤の使用量

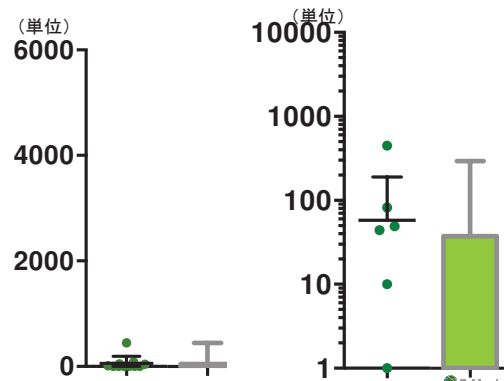
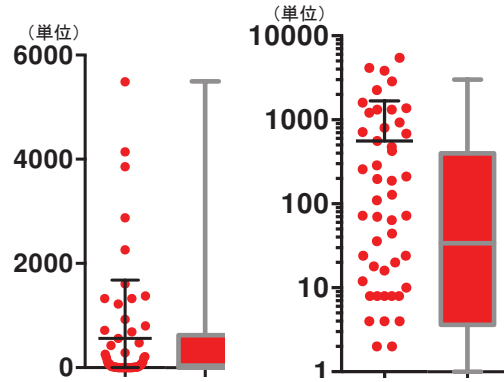
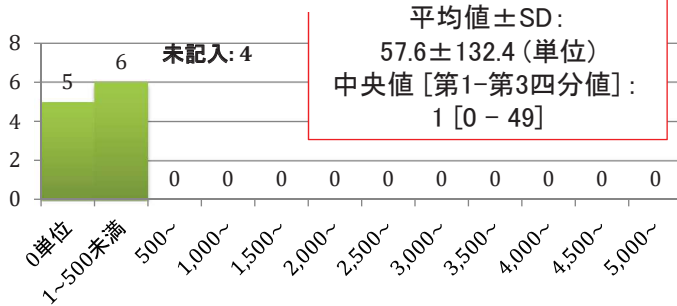
N=78

3. 血漿製剤使用量

A: 上位100施設 N=63



B: その他施設 N=15



広島大学大学院 医系科学研究科 疫学・疾病制御学



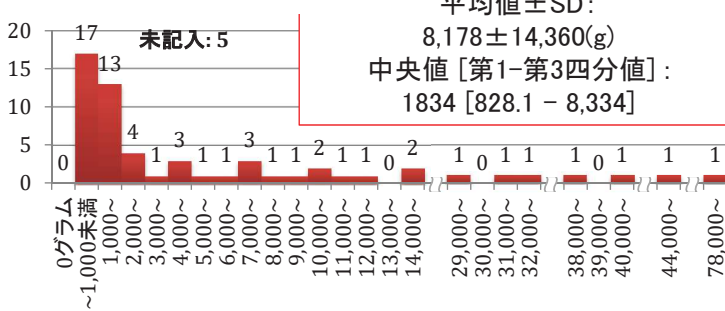
5. 血液製剤の使用について

令和2年(又は令和2年度)の血液製剤の使用量

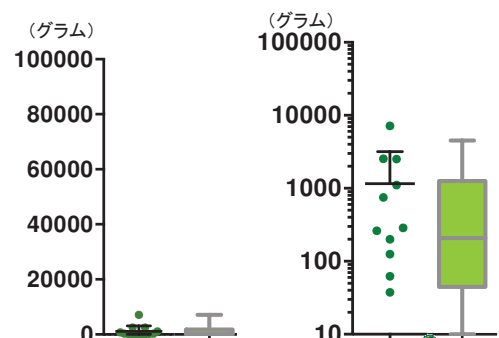
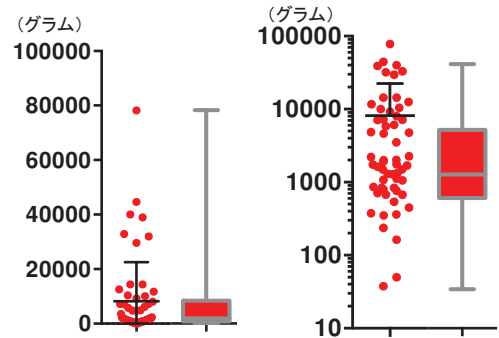
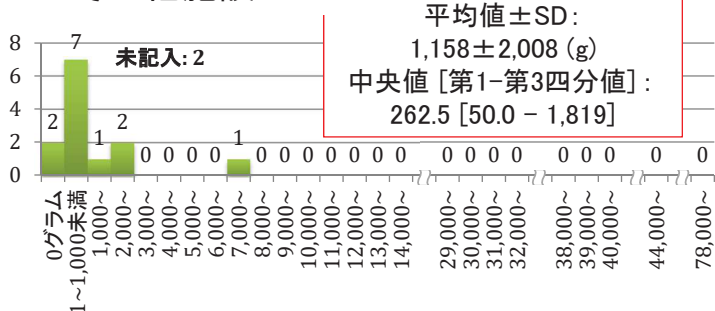
N=78

4. アルブミン使用量

A: 上位100施設 N=63



B: その他施設 N=15

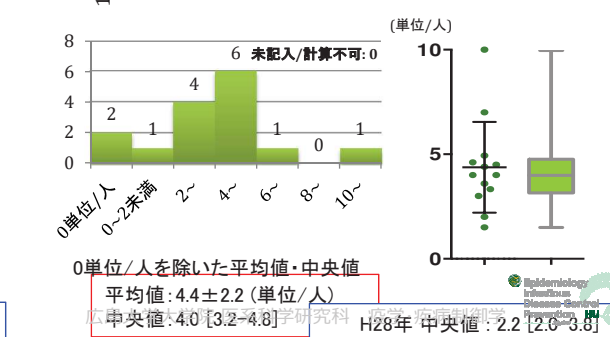
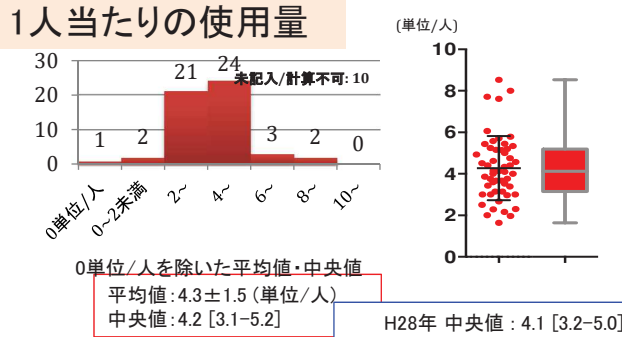
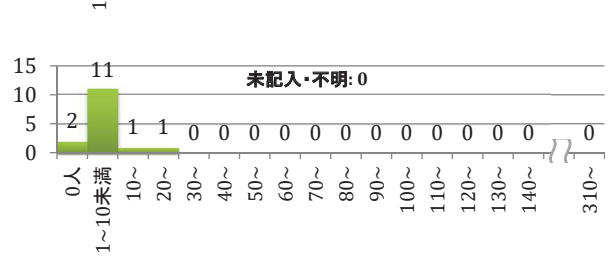
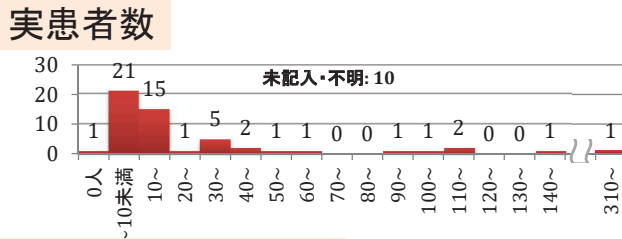
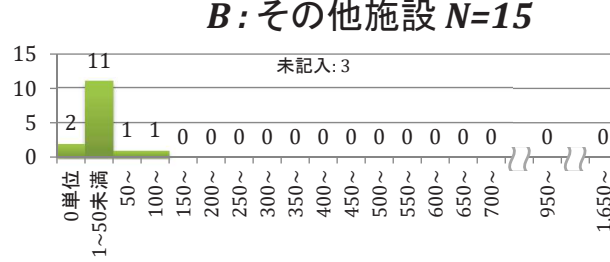
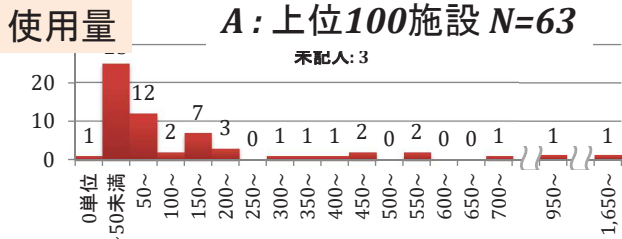


広島大学大学院 医系科学研究科 疫学・疾病制御学



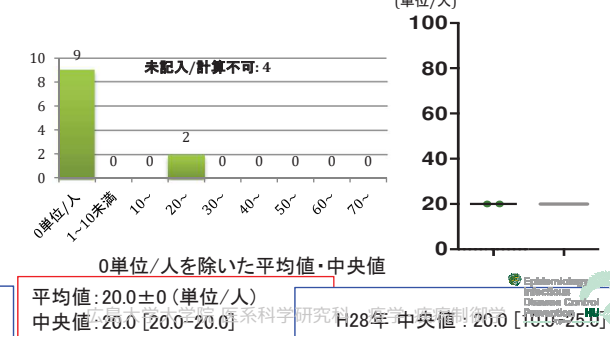
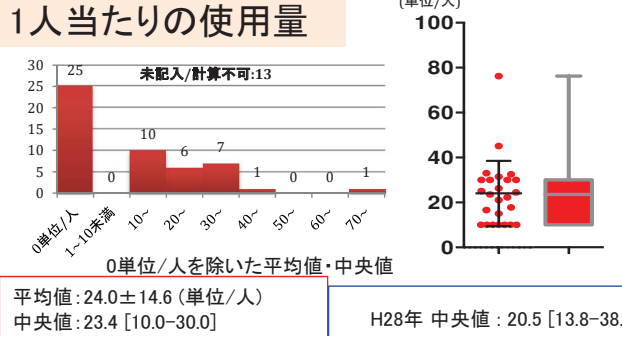
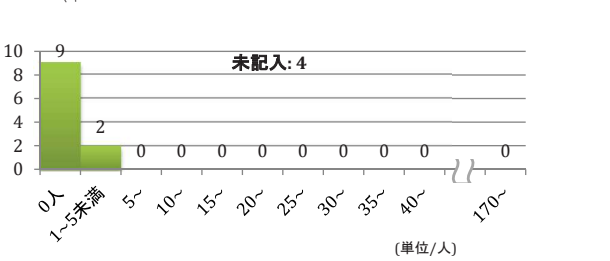
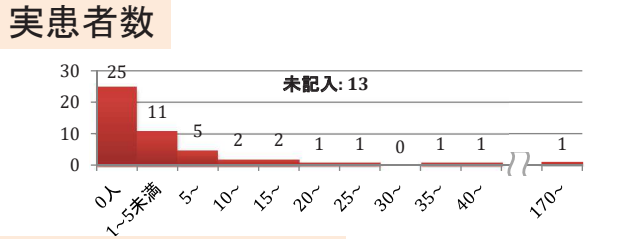
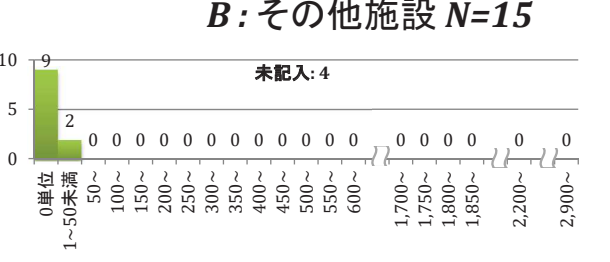
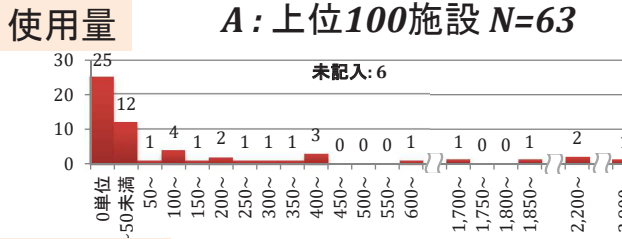
5. 血液製剤の使用について

令和2年12月の血液製剤使用量 1. 赤血球製剤 N=78



5. 血液製剤の使用について

令和2年12月の血液製剤使用量 2. 血小板製剤 N=78



5. 血液製剤の使用について

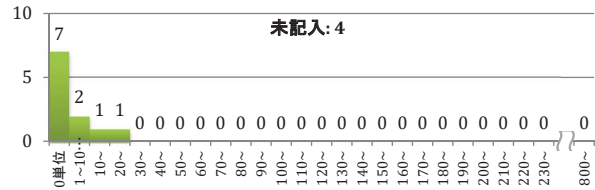
令和2年12月の血液製剤使用量 3. 血漿製剤

N=78

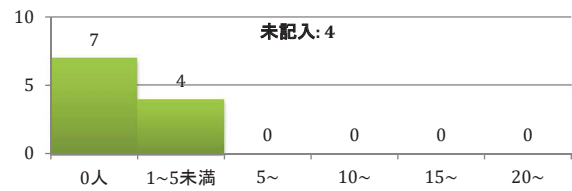
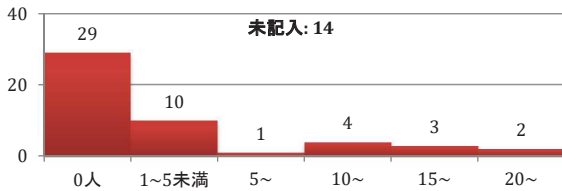
使用量

A: 上位100施設 N=63

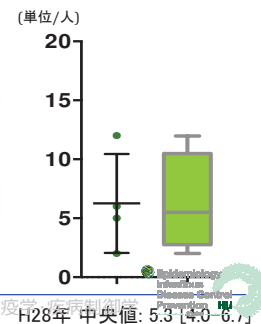
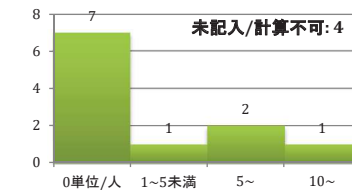
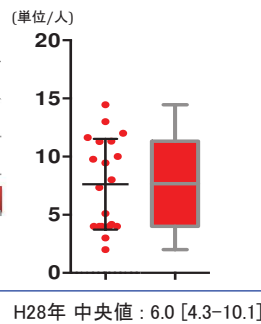
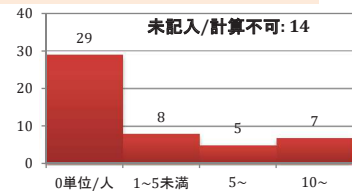
B: その他施設 N=15



実患者数



1人当たりの使用量



0単位/人を除いた平均値・中央値
 平均値: 7.6±3.9 (単位/人)
 中央値: 7.7 [4.0-11.3]

0単位/人を除いた平均値・中央値
 平均値: 6.2±4.2 (単位/人)
 中央値: 5.5 (2.8, 10.5)

5. 血液製剤の使用について

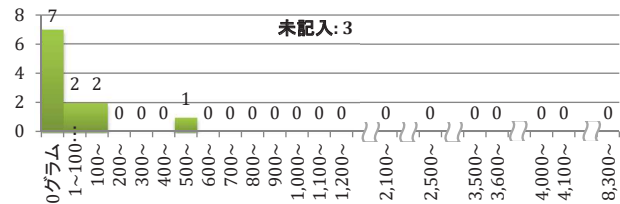
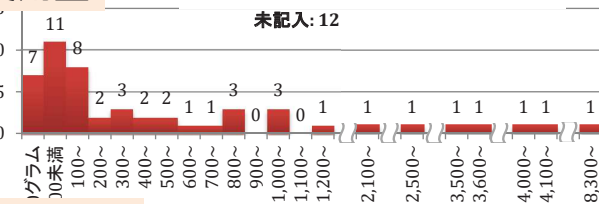
令和2年12月の血液製剤使用量 4. アルブミン

N=78

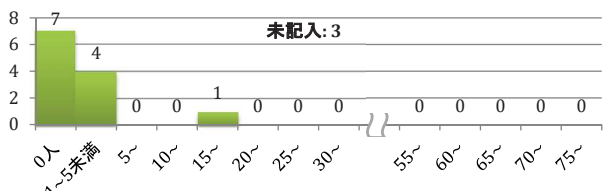
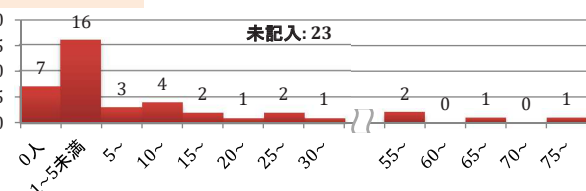
使用量

A: 上位100施設 N=63

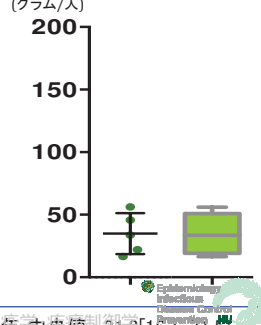
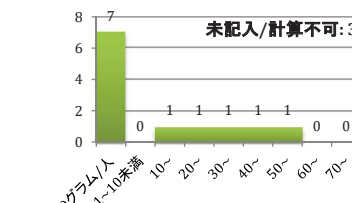
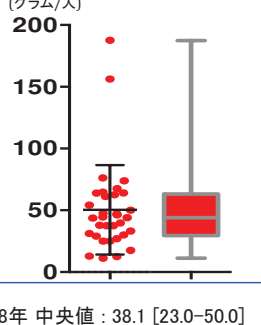
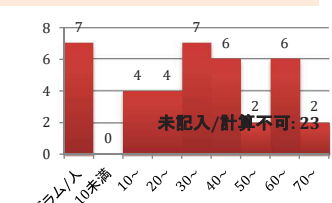
B: その他施設 N=15



実患者数



1人当たりの使用量



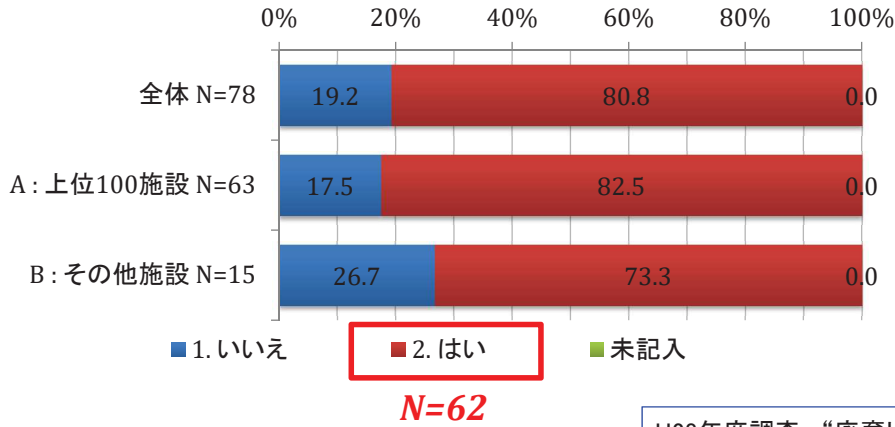
0単位/人を除いた平均値・中央値
 平均値: 50.4±36.2 (g/人)
 中央値: 44.0 [29.6-63.2]

0単位/人を除いた平均値・中央値
 平均値: 34.9±16.4 (g/人)
 中央値: 33.8 [19.3-51.0]

5. 血液製剤の使用について

N=78

令和2年(年度)に輸血用血液製剤を廃棄したか



H28年度調査：“廃棄した” 65.7%
A : 74.1% B : 33.3%

※令和2年(年度)使用量、廃棄処分量から廃棄率を算出

$$\text{廃棄率(\%)} = \text{廃棄処分量} / (\text{使用量} + \text{廃棄処分量}) \times 100$$

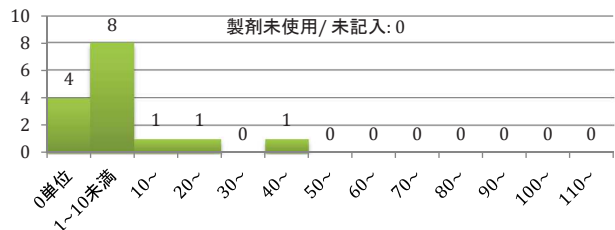
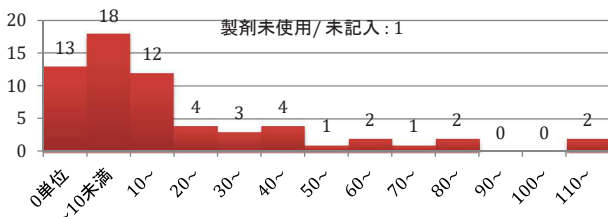


5. 血液製剤の使用について 血液製剤廃棄量

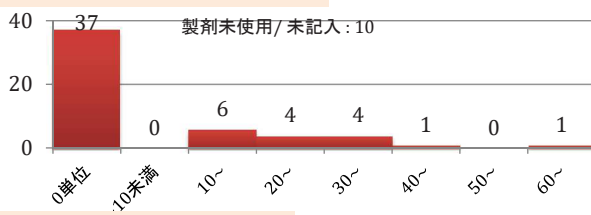
N=78

1. 赤血球製剤廃棄量 A: 上位100施設 N=63

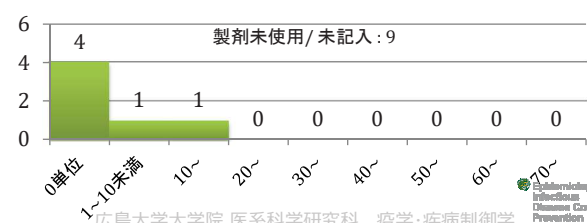
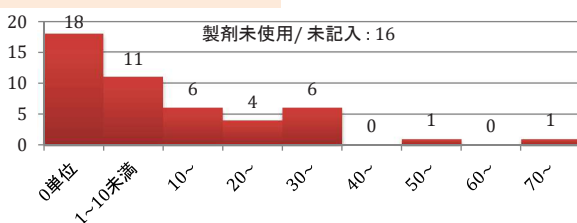
B: その他施設 N=15



2. 血小板製剤廃棄量



3. 血漿製剤廃棄量



5. 血液製剤の使用について 血液製剤廃棄率

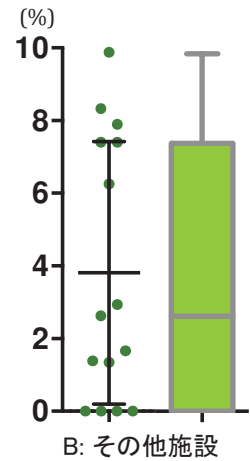
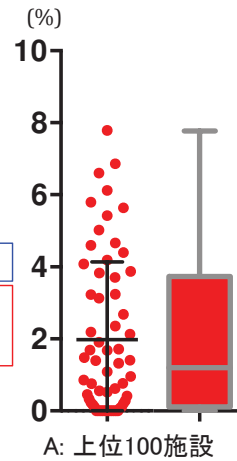
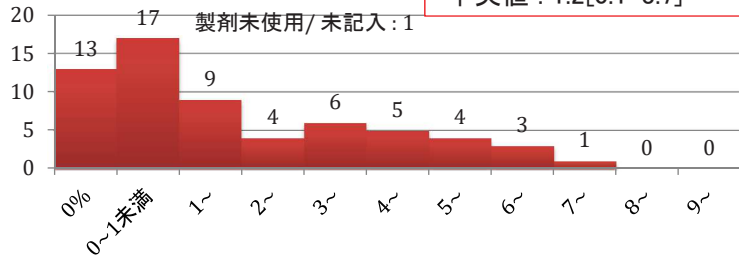
N=78

1. 赤血球製剤の廃棄率

A: 上位100施設 N=63

H28年 中央値 : 1.3 [0.0-3.7]

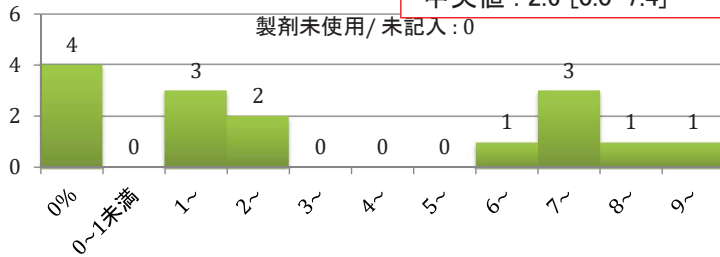
平均値 : 2.0 ± 2.2 (%)
中央値 : 1.2 [0.1-3.7]



B: その他施設 N=15

H28年 中央値 : 0.0 [0.0-4.6]

平均値 : 3.8 ± 3.6 (%)
中央値 : 2.6 [0.0-7.4]



広島大学大学院 医系科学研究科 疫学・疾病制御学



5. 血液製剤の使用について 血液製剤廃棄率

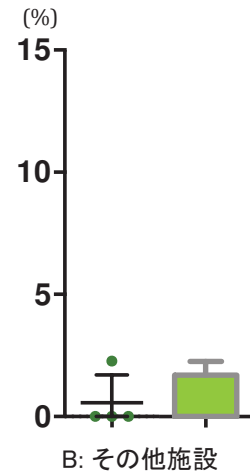
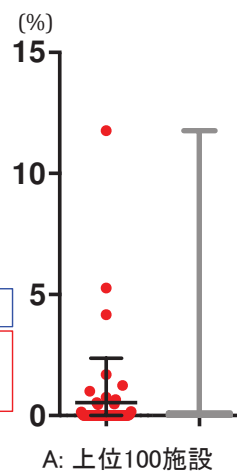
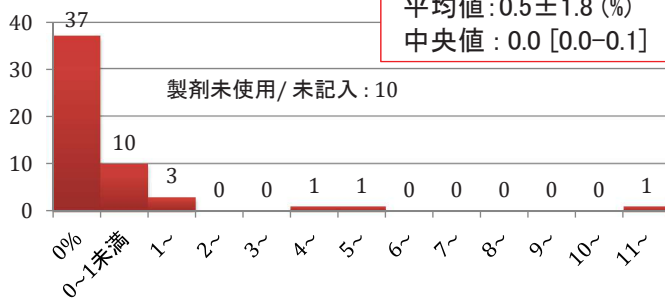
N=78

2. 血小板製剤の廃棄率

A: 上位100施設 N=63

H28年 中央値 : 0.0 [0.0-0.7]

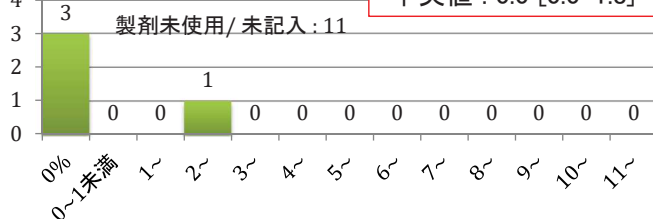
平均値 : 0.5 ± 1.8 (%)
中央値 : 0.0 [0.0-0.1]



B: その他施設 N=15

H28年 中央値 : 0.0 [0.0-0.0]

平均値 : 0.6 ± 1.1 (%)
中央値 : 0.0 [0.0-1.8]



広島大学大学院 医系科学研究科 疫学・疾病制御学

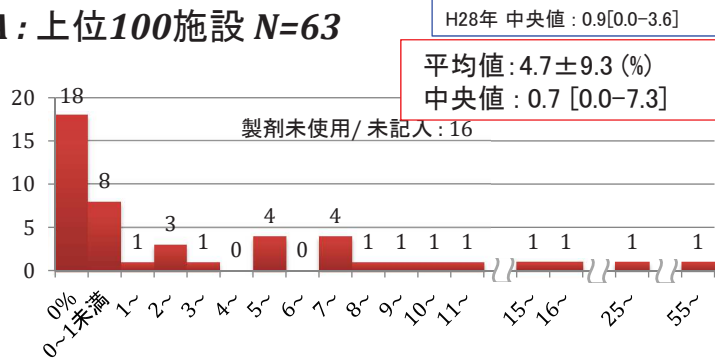


5. 血液製剤の使用について 血液製剤廃棄率

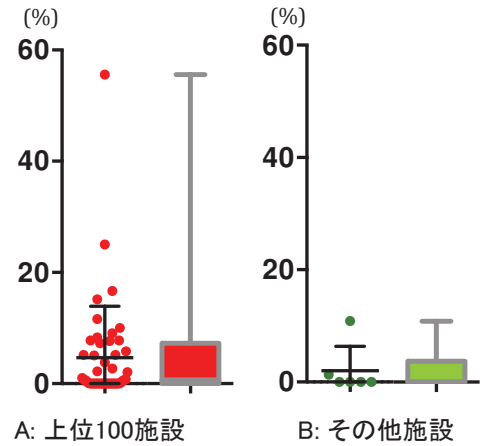
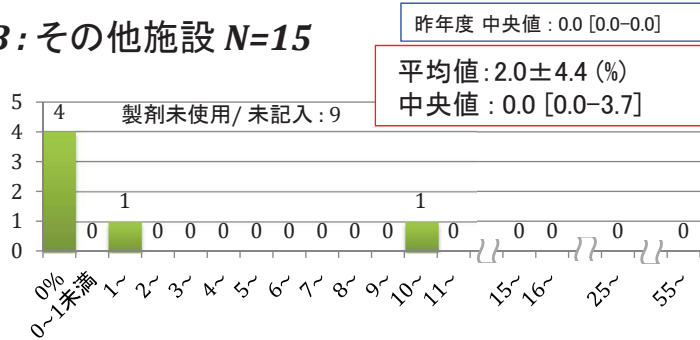
N=78

3. 血漿製剤の廃棄率

A: 上位100施設 N=63



B: その他施設 N=15

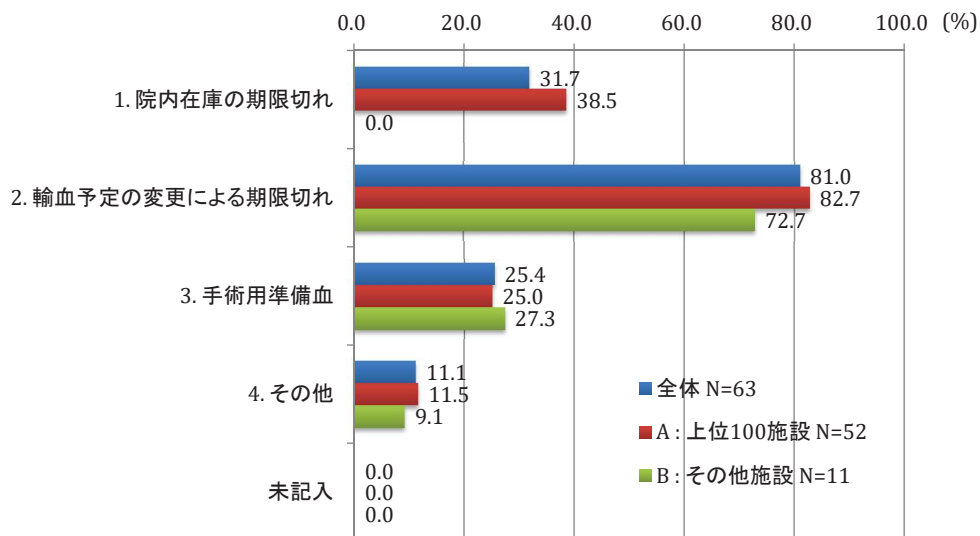


広島大学大学院 医系科学研究科 疫学・疾病制御学



5. 血液製剤の使用について 令和2年(年度)に輸血用血液製剤を廃棄した63施設 (78施設中)

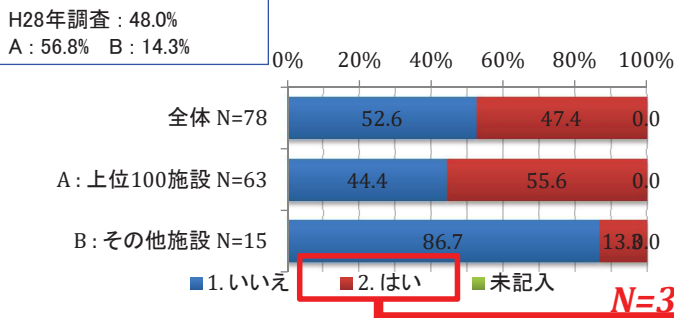
血液製剤廃棄理由



5. 血液製剤の使用について

N=78

令和2年度以降、自己血輸血を実施したか

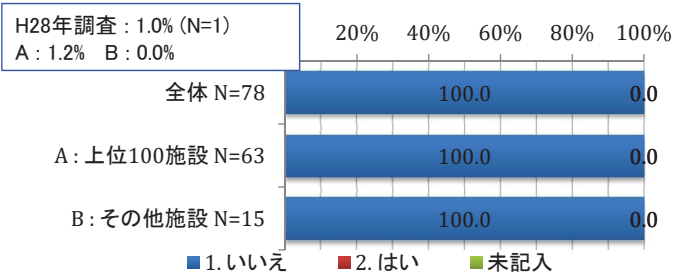


実施内容 (回答数上位)

- 実施診療科
 - A: 整形外科 (71.4%)
 - 産科 (37.1%)
 - 婦人科 (34.3%)
 - B: 整形外科 (50%)
- 採血部門: 各科外来・病棟 (73.0%)
- 実施方法: 貯血式 (97.3%)
- 自己血輸血管理体制加算を算定している
 - A: 31.4%
 - B: 0.0%

N=37
(A:35, B:2)

令和2年度以降、自己血を除く院内採血による輸血を実施したか



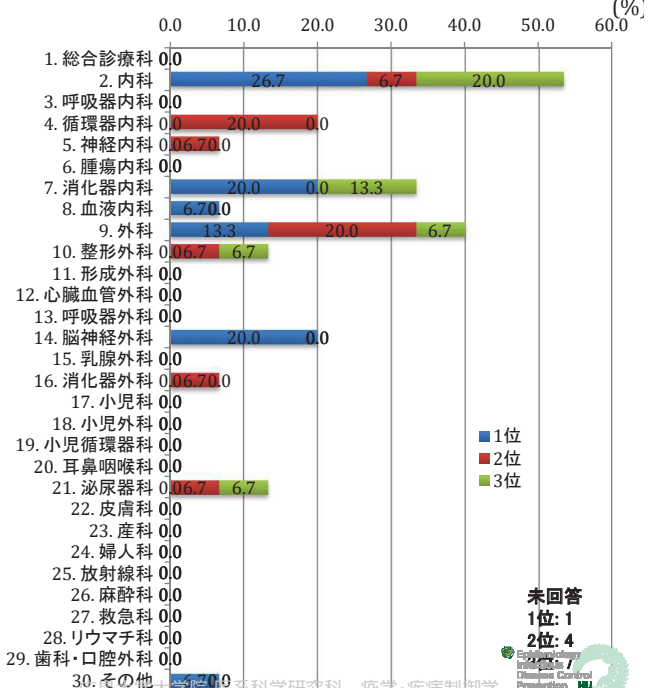
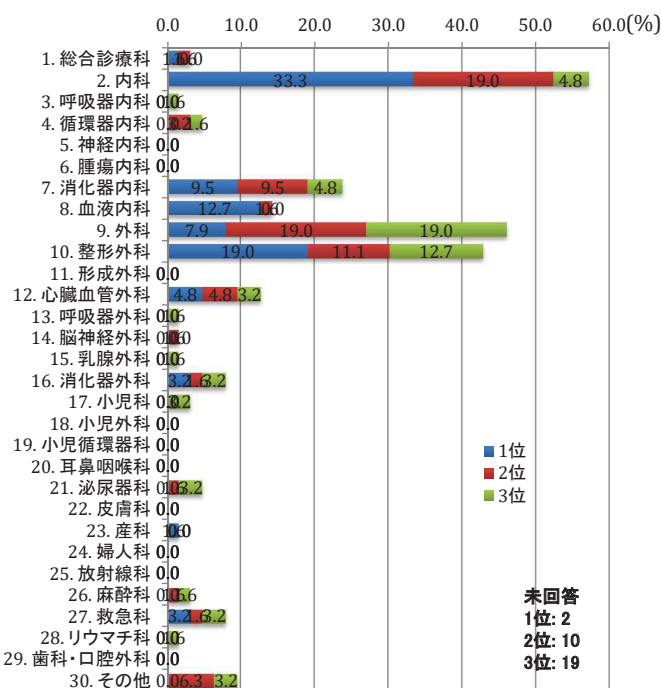
5. 血液製剤の使用について

赤血球製剤使用上位 N=78

令和2年度の輸血用血液製剤を使用する上位3診療科

A: 上位100施設 N=63

B: その他施設 N=15



5. 血液製剤の使用について

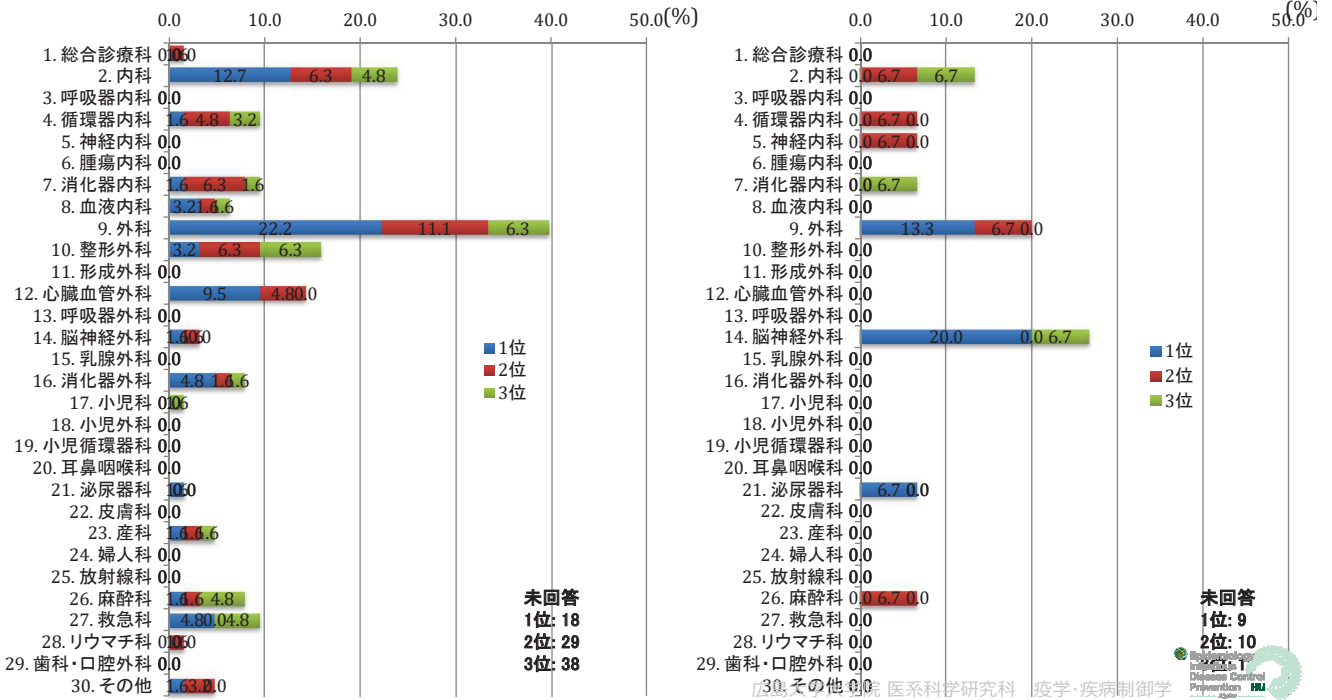
血漿製剤使用上位

N=78

令和2年度の輸血用血液製剤を使用する上位3診療科

A: 上位100施設 N=63

B: その他施設 N=15



5. 血液製剤の使用について

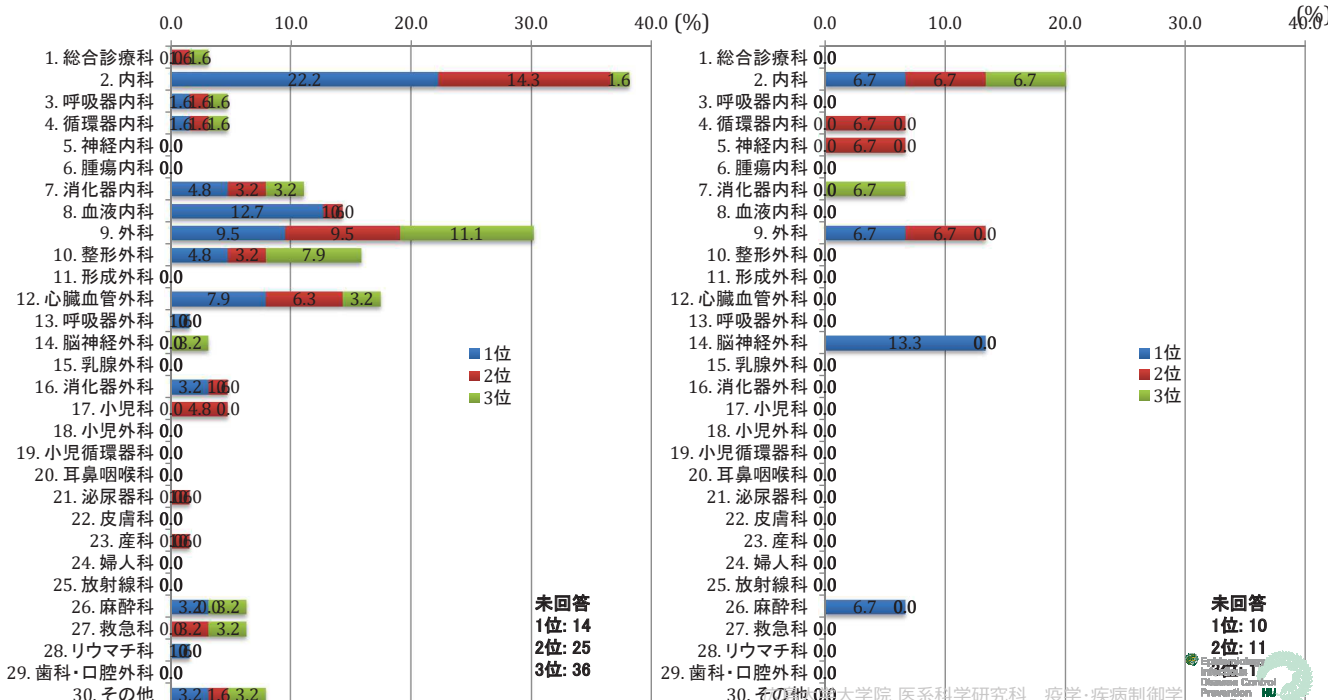
血小板製剤使用上位

N=78

令和2年度の輸血用血液製剤を使用する上位3診療科

A: 上位100施設 N=63

B: その他施設 N=15



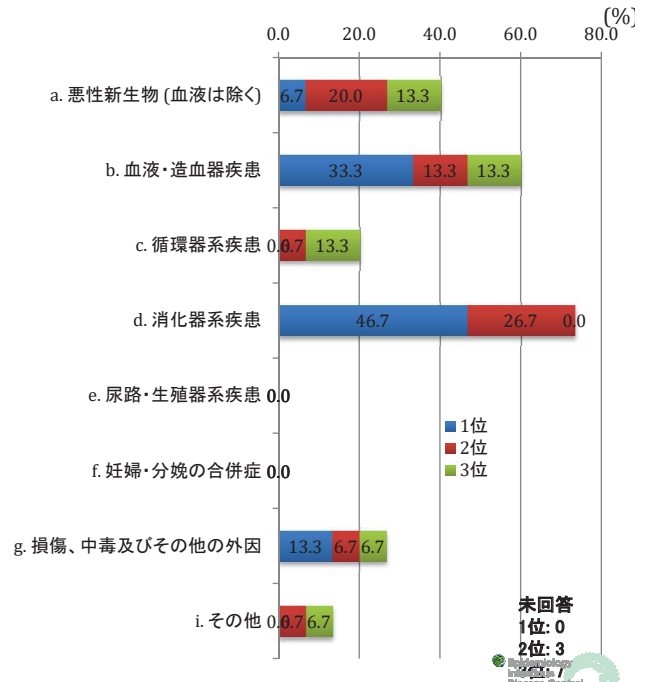
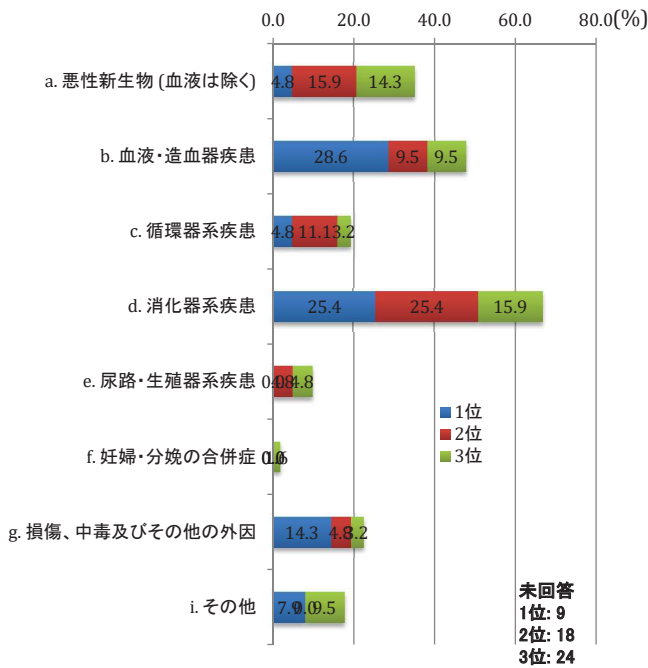
5. 血液製剤の使用について

赤血球製剤使用上位 **N=78**

令和2年度の輸血用血液製剤を使用する上位3疾患

A: 上位100施設 N=63

B: その他施設 N=15



広島大学大学院 医系科学研究科 疫学・疾病制御学

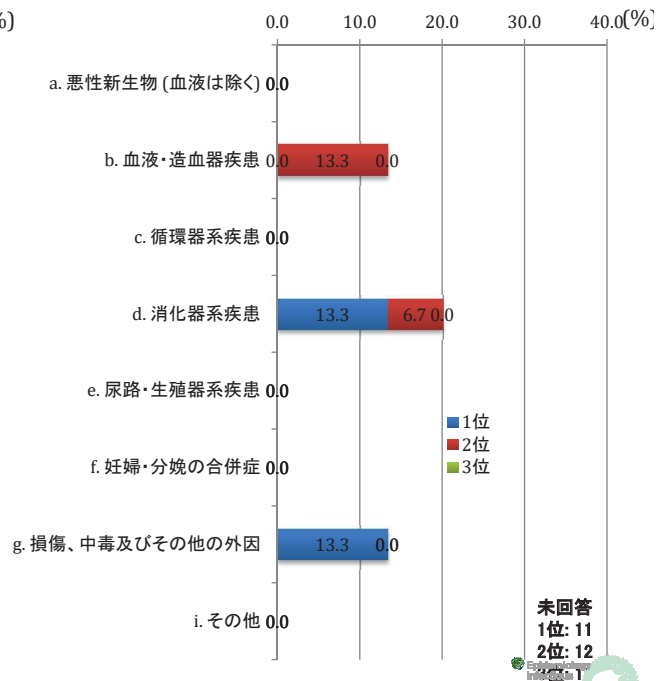
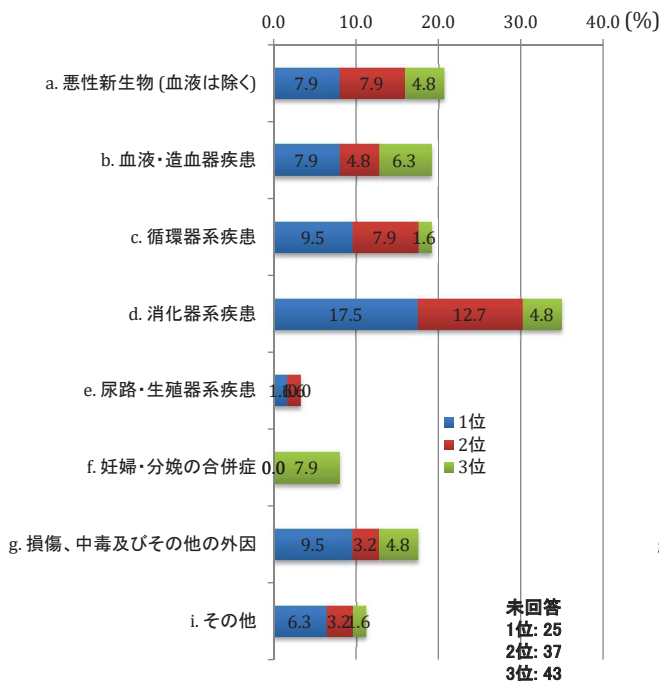
5. 血液製剤の使用について

血漿製剤使用上位 **N=78**

令和2年度の輸血用血液製剤を使用する上位3疾患

A: 上位100施設 N=63

B: その他施設 N=15



広島大学大学院 医系科学研究科 疫学・疾病制御学

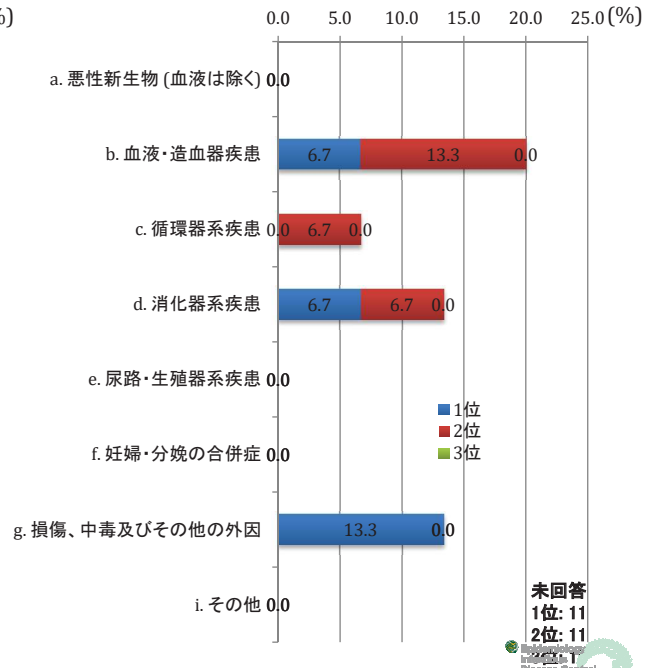
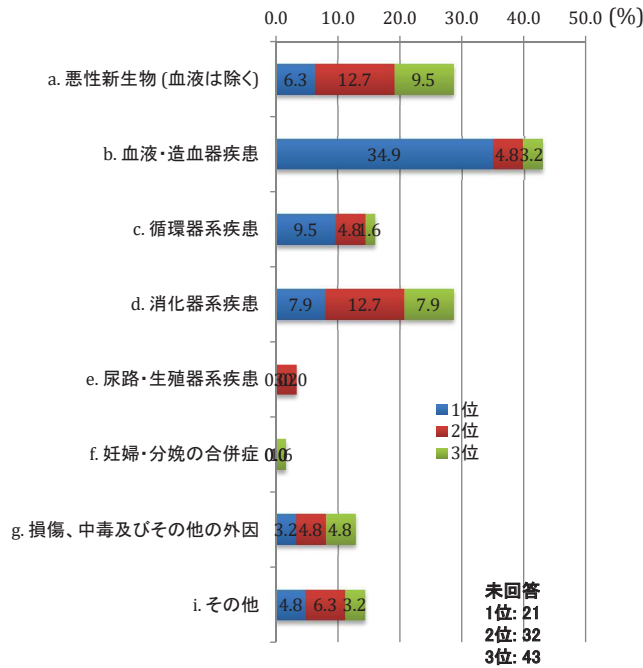
5. 血液製剤の使用について

血小板製剤使用上位 **N=78**

令和2年度の輸血用血液製剤を使用する上位3疾患

A: 上位100施設 N=63

B: その他施設 N=15

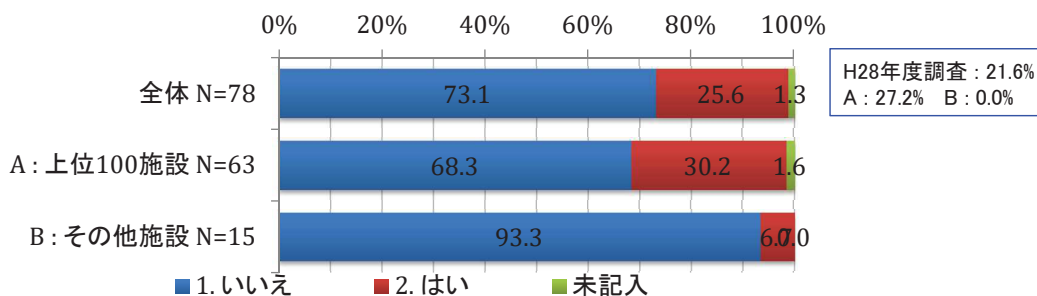


広島大学大学院 医系科学研究科 疫学・疾病制御学

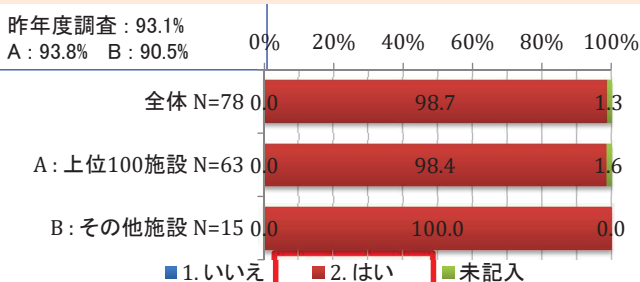
5. 血液製剤の使用について

N=78

院内で赤血球製剤(RCC-LR, lr-RCC-LR)を在庫しているか



血液製剤の使用に関する記録を作成し、保存しているか



保存(予定)年数

