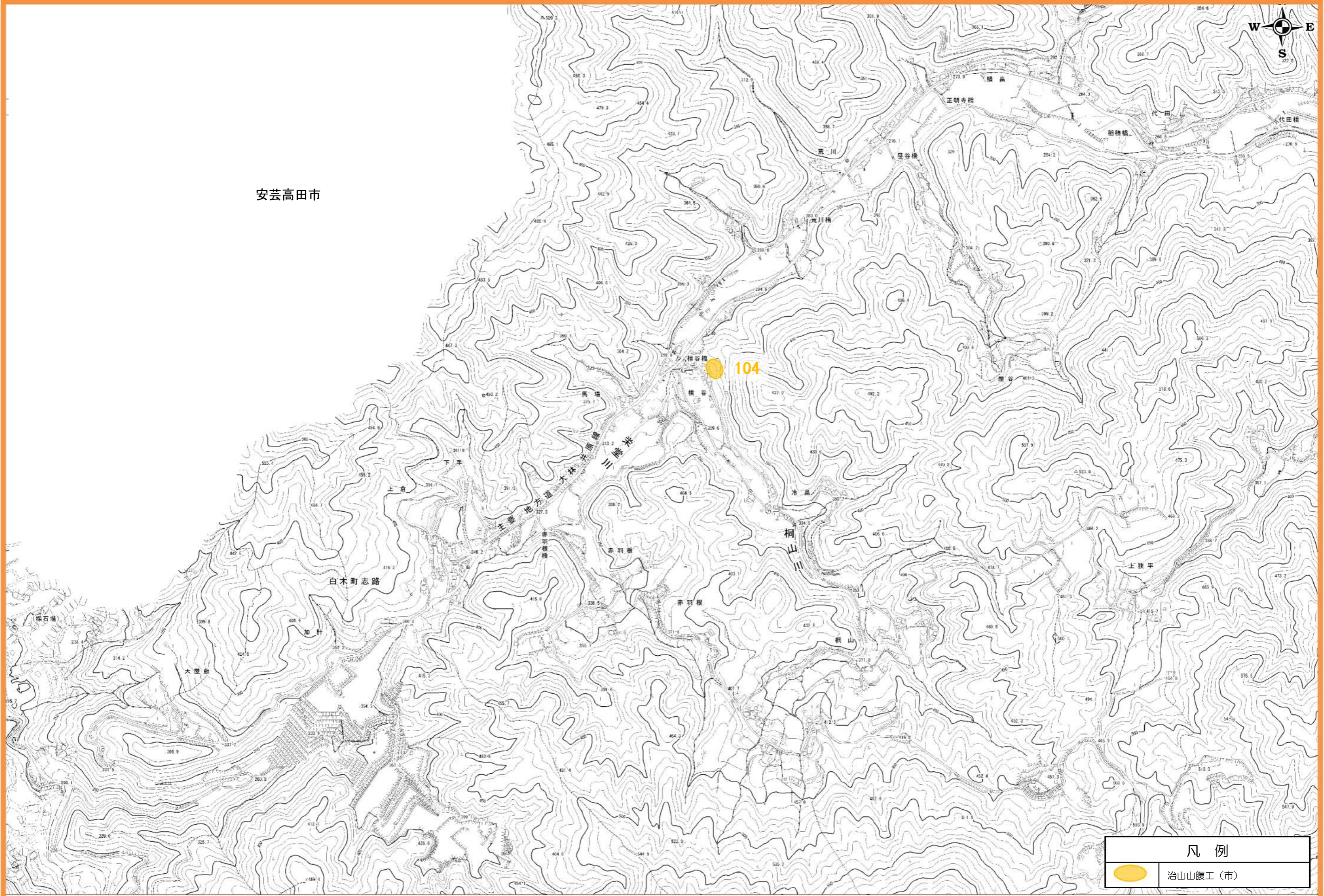


# 8. 20土砂災害 砂防・治山施設整備計画図

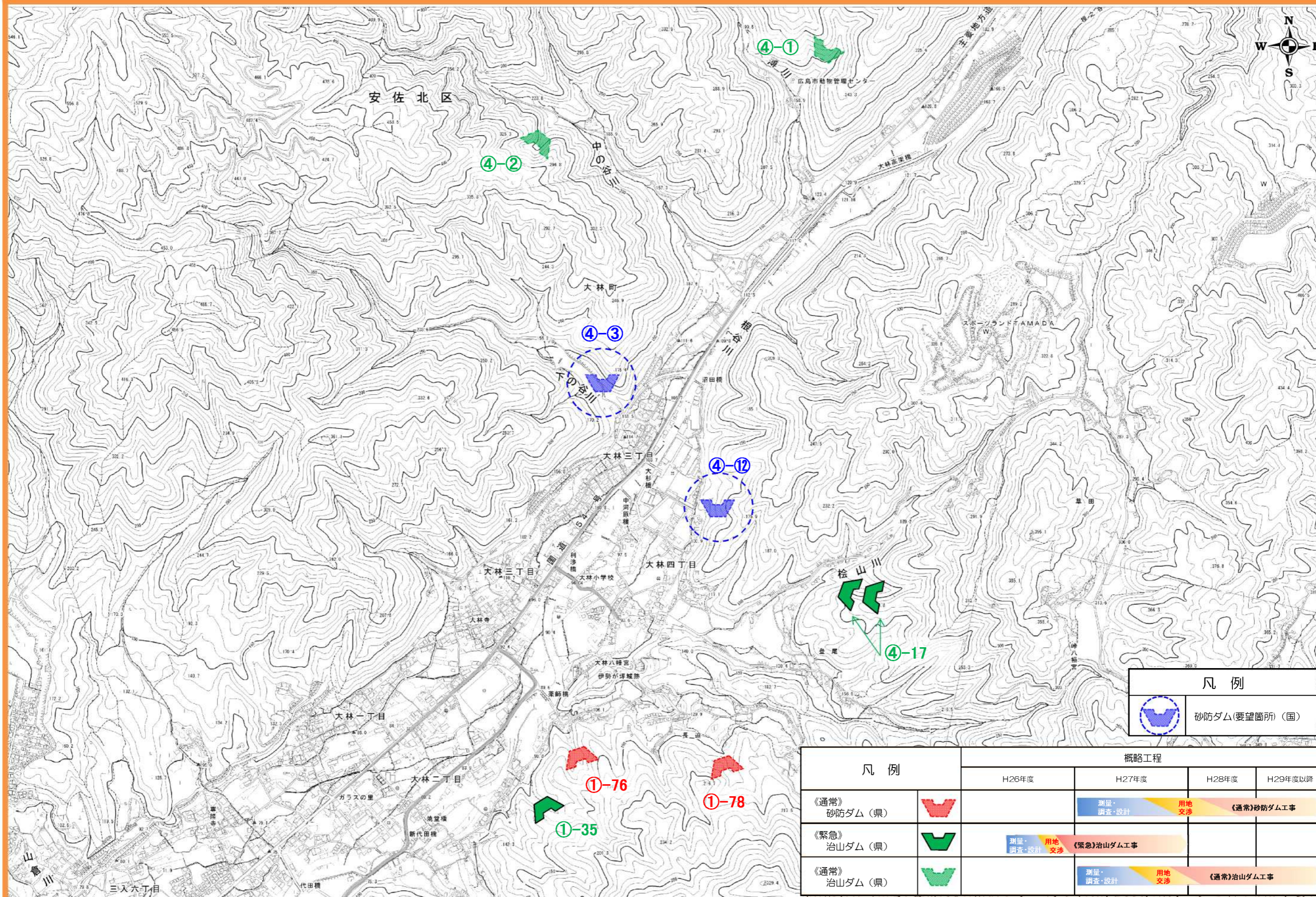
平成26年12月2日

# 砂防・治山施設整備計画図 ① (白木地区)



「10,000分の1 広島市都市計画図」を使用して作成しています。

# 砂防・治山施設整備計画図 ② (大林地区)



| 凡例 |                |
|----|----------------|
|    | 砂防ダム(要望箇所) (国) |

| 凡例              | 概略工程  |                  |            |         |
|-----------------|-------|------------------|------------|---------|
|                 | H26年度 | H27年度            | H28年度      | H29年度以降 |
| 《通常》<br>砂防ダム(県) |       | 測量・調査・設計<br>用地交渉 | 《通常》砂防ダム工事 |         |
| 《緊急》<br>治山ダム(県) |       | 測量・調査・設計<br>用地交渉 | 《緊急》治山ダム工事 |         |
| 《通常》<br>治山ダム(県) |       | 測量・調査・設計<br>用地交渉 | 《通常》治山ダム工事 |         |

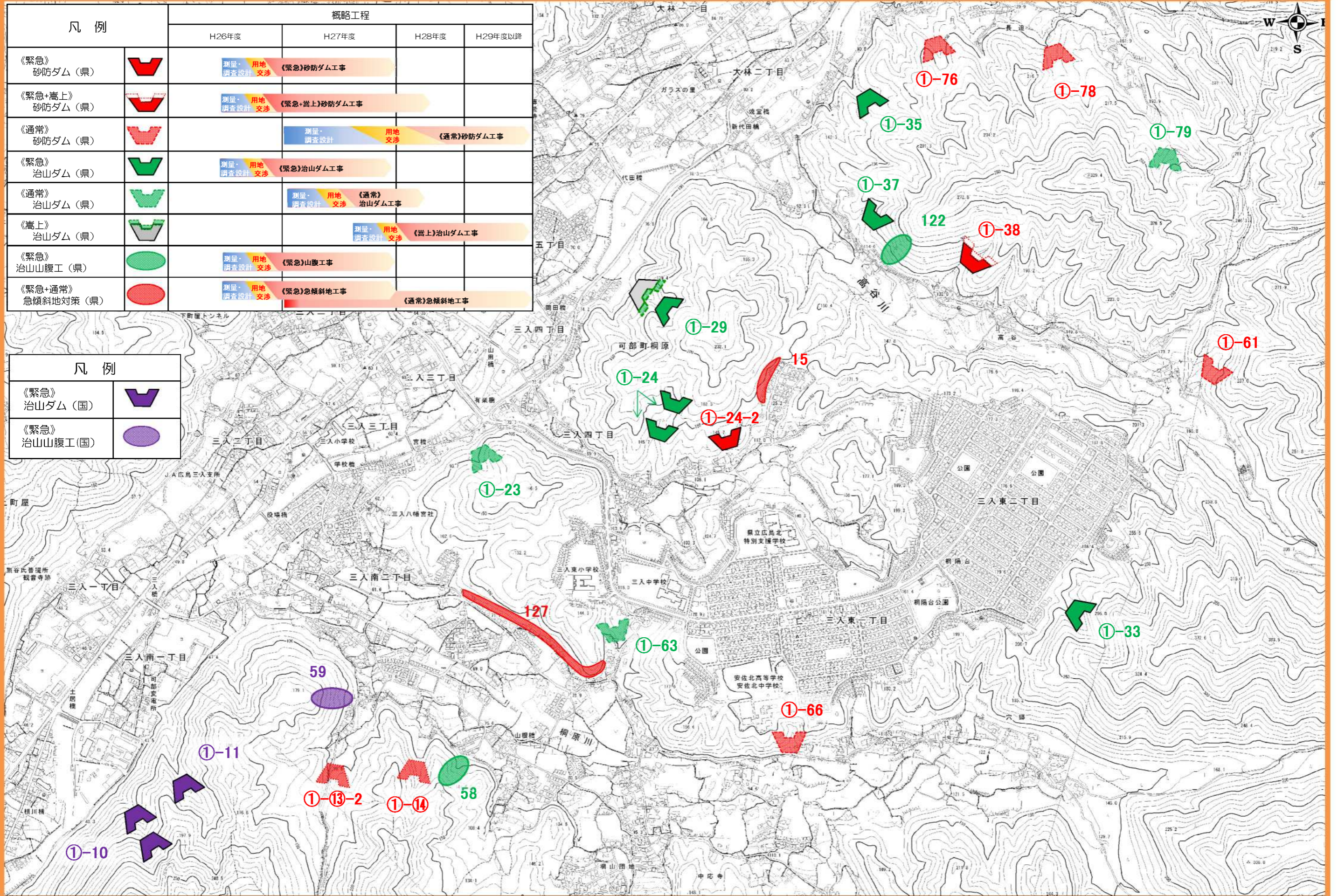
「10,000分の1 広島市都市計画図」を使用して作成しています。



# 砂防・治山施設整備計画図 ③ (三入・大林地区)

| 凡例                   | 概略工程             |                  |                |            |
|----------------------|------------------|------------------|----------------|------------|
|                      | H26年度            | H27年度            | H28年度          | H29年度以降    |
| 《緊急》<br>砂防ダム(県)      | 測量・用地<br>調査設計 交渉 | 《緊急》砂防ダム工事       |                |            |
| 《緊急+嵩上》<br>砂防ダム(県)   | 測量・用地<br>調査設計 交渉 | 《緊急+嵩上》砂防ダム工事    |                |            |
| 《通常》<br>砂防ダム(県)      |                  | 測量・用地<br>調査設計    | 用地<br>交渉       | 《通常》砂防ダム工事 |
| 《緊急》<br>治山ダム(県)      | 測量・用地<br>調査設計 交渉 | 《緊急》治山ダム工事       |                |            |
| 《通常》<br>治山ダム(県)      |                  | 測量・用地<br>調査設計 交渉 | 《通常》<br>治山ダム工事 |            |
| 《嵩上》<br>治山ダム(県)      |                  | 測量・用地<br>調査設計 交渉 | 《嵩上》治山ダム工事     |            |
| 《緊急》<br>治山山腹工(県)     | 測量・用地<br>調査設計 交渉 | 《緊急》山腹工事         |                |            |
| 《緊急+通常》<br>急傾斜地対策(県) | 測量・用地<br>調査設計 交渉 | 《緊急》急傾斜地工事       |                | 《通常》急傾斜地工事 |

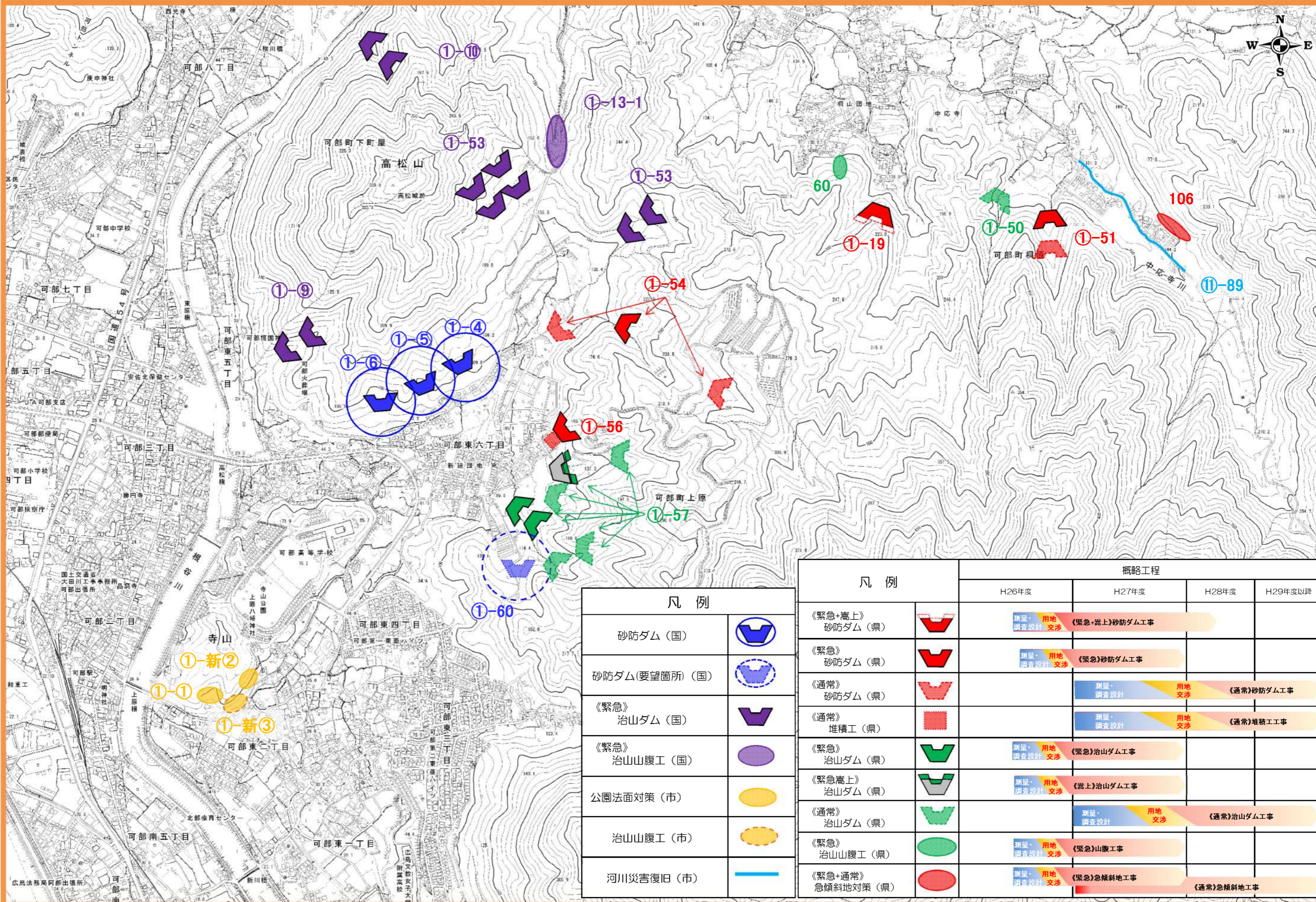
| 凡例               |  |
|------------------|--|
| 《緊急》<br>治山ダム(国)  |  |
| 《緊急》<br>治山山腹工(国) |  |



「10,000分の1 広島市都市計画図」を使用して作成しています。

0 250 500m

# 砂防・治山施設整備計画図 ④ (桐原,可部東地区)



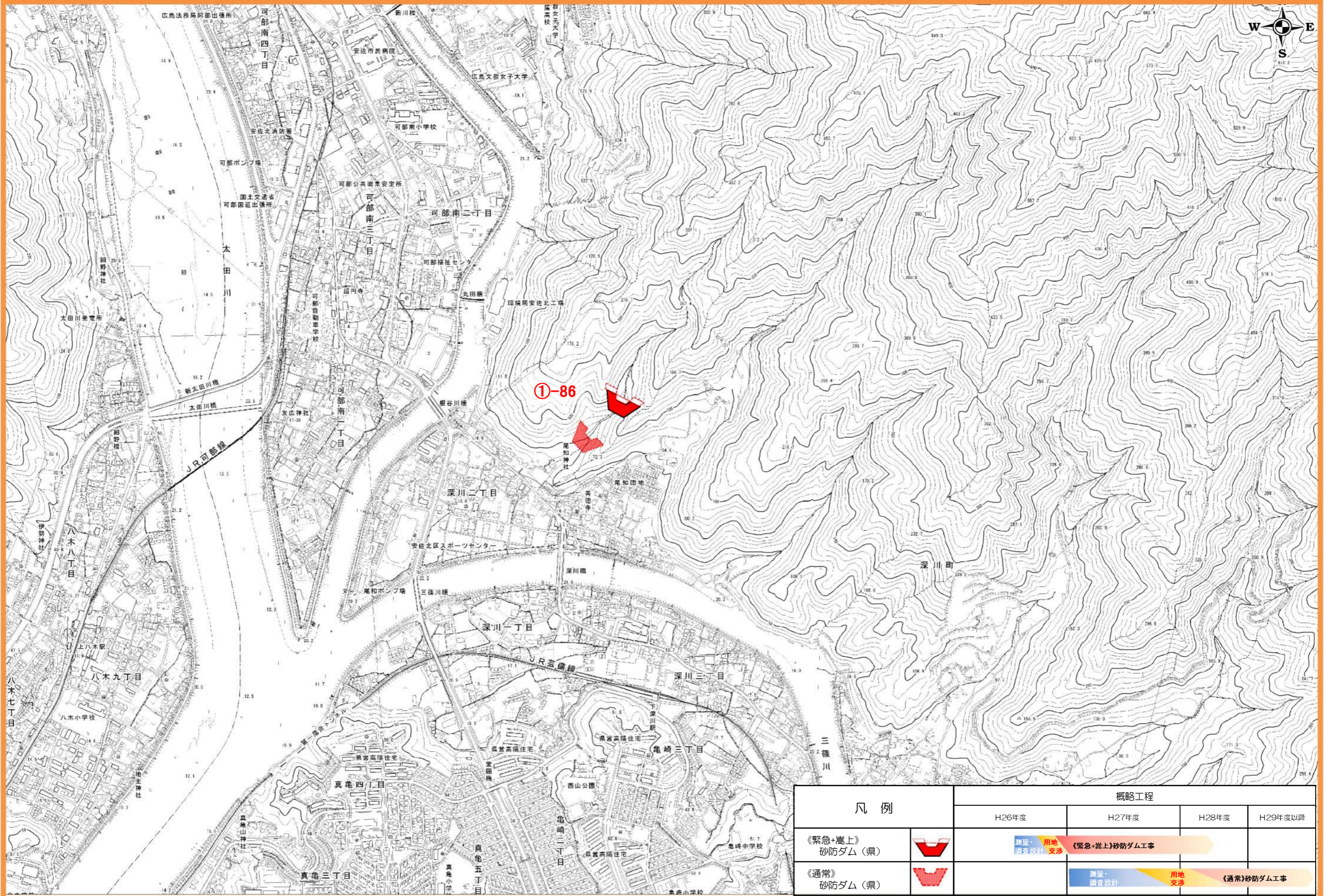
| 凡例            |  |
|---------------|--|
| 砂防ダム(国)       |  |
| 砂防ダム(要望箇所)(国) |  |
| 《緊急》治山ダム(国)   |  |
| 《緊急》治山山腹工(国)  |  |
| 公園法面対策(市)     |  |
| 治山山腹工(市)      |  |
| 河川災害復旧(市)     |  |

| 凡例               | 概略工程  |              |               |            |
|------------------|-------|--------------|---------------|------------|
|                  | H26年度 | H27年度        | H28年度         | H29年度以降    |
| 《緊急+嵩上》砂防ダム(県)   |       | 測量・用地調査設計 交渉 | 《緊急+嵩上》砂防ダム工事 |            |
| 《緊急》砂防ダム(県)      |       | 測量・用地調査設計 交渉 | 《緊急》砂防ダム工事    |            |
| 《通常》砂防ダム(県)      |       | 測量・調査設計      | 用地交渉          | 《通常》砂防ダム工事 |
| 《通常》堆積工(県)       |       | 測量・調査設計      | 用地交渉          | 《通常》堆積工工事  |
| 《緊急》治山ダム(県)      |       | 測量・用地調査設計 交渉 | 《緊急》治山ダム工事    |            |
| 《緊急嵩上》治山ダム(県)    |       | 測量・用地調査設計 交渉 | 《嵩上》治山ダム工事    |            |
| 《通常》治山ダム(県)      |       | 測量・調査設計      | 用地交渉          | 《通常》治山ダム工事 |
| 《緊急》治山山腹工(県)     |       | 測量・用地調査設計 交渉 | 《緊急》山腹工事      |            |
| 《緊急+通常》急傾斜地対策(県) |       | 測量・用地調査設計 交渉 | 《緊急》急傾斜地工事    | 《通常》急傾斜地工事 |

「10,000分の1 広島市都市計画図」を使用して作成しています。



# 砂防・治山施設整備計画図 ⑤ (深川地区)

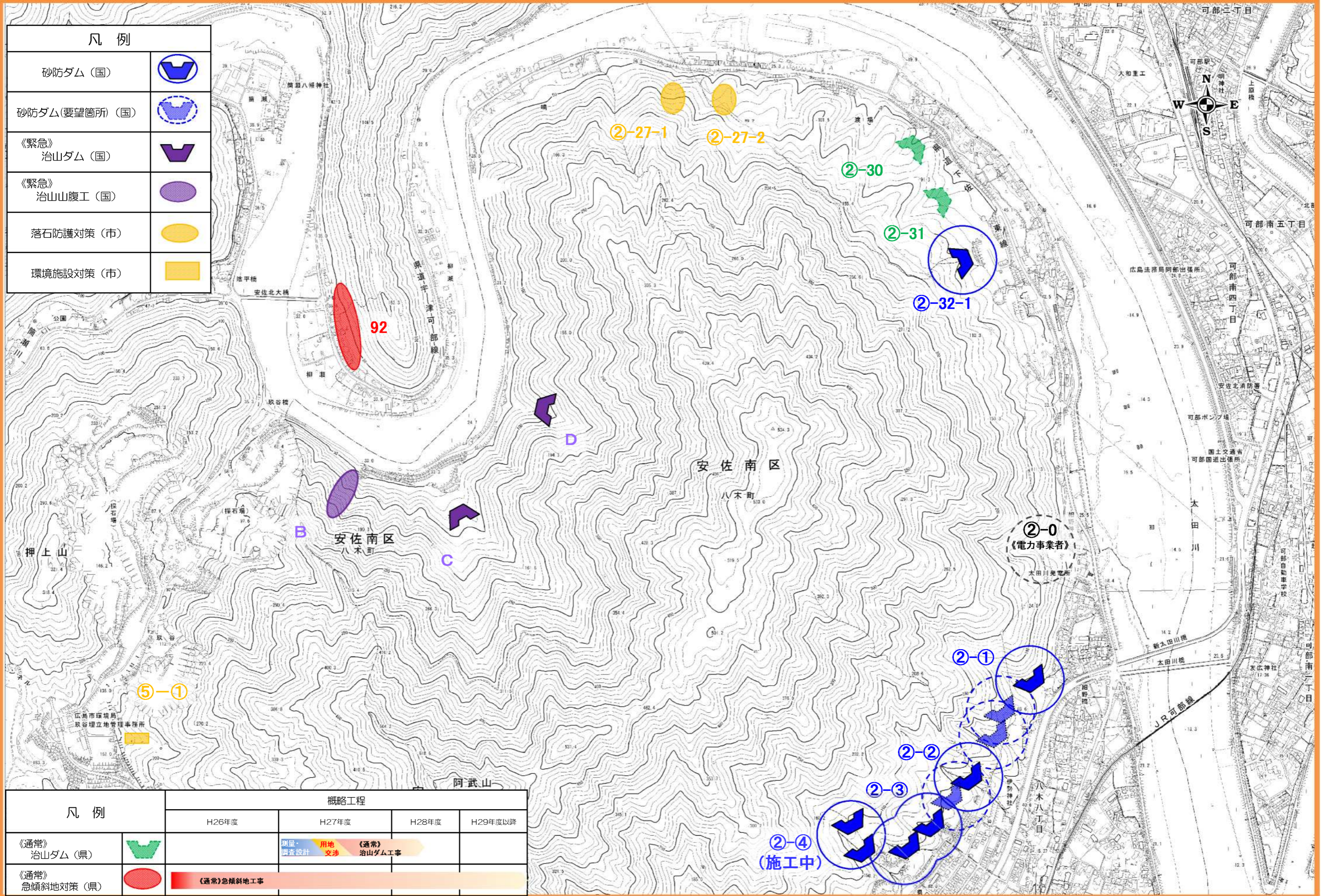


| 凡例                 | 概略工程        |             |               |            |
|--------------------|-------------|-------------|---------------|------------|
|                    | H26年度       | H27年度       | H28年度         | H29年度以降    |
| 《緊急+嵩上》<br>砂防ダム(県) | 測量・<br>調査設計 | 用地<br>交渉    | 《緊急+嵩上》砂防ダム工事 |            |
| 《通常》<br>砂防ダム(県)    |             | 測量・<br>調査設計 | 用地<br>交渉      | 《通常》砂防ダム工事 |

「10,000分の1 広島市都市計画図」を使用して作成しています。



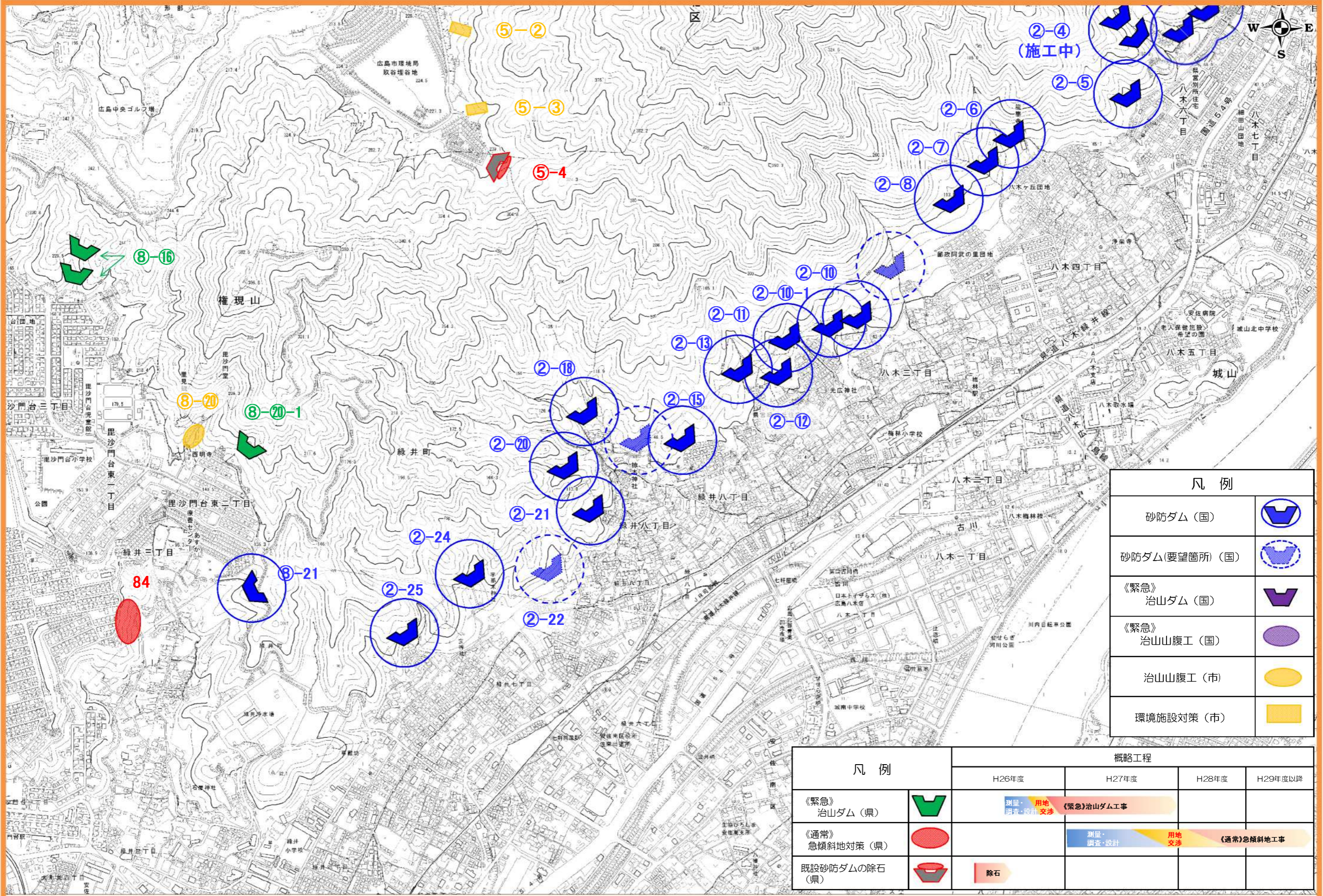
# 砂防・治山施設整備計画図 ⑥ (八木町渡場・細野,八木六・八丁目地区)



「10,000分の1 広島市都市計画図」を使用して作成しています。

0 250 500m

# 砂防・治山施設整備計画図 ⑦ (八木, 緑井, 毘沙門台, 筒瀬地区)



| 凡例            |  |
|---------------|--|
| 砂防ダム(国)       |  |
| 砂防ダム(要望箇所)(国) |  |
| 《緊急》治山ダム(国)   |  |
| 《緊急》治山山腹工(国)  |  |
| 治山山腹工(市)      |  |
| 環境施設対策(市)     |  |

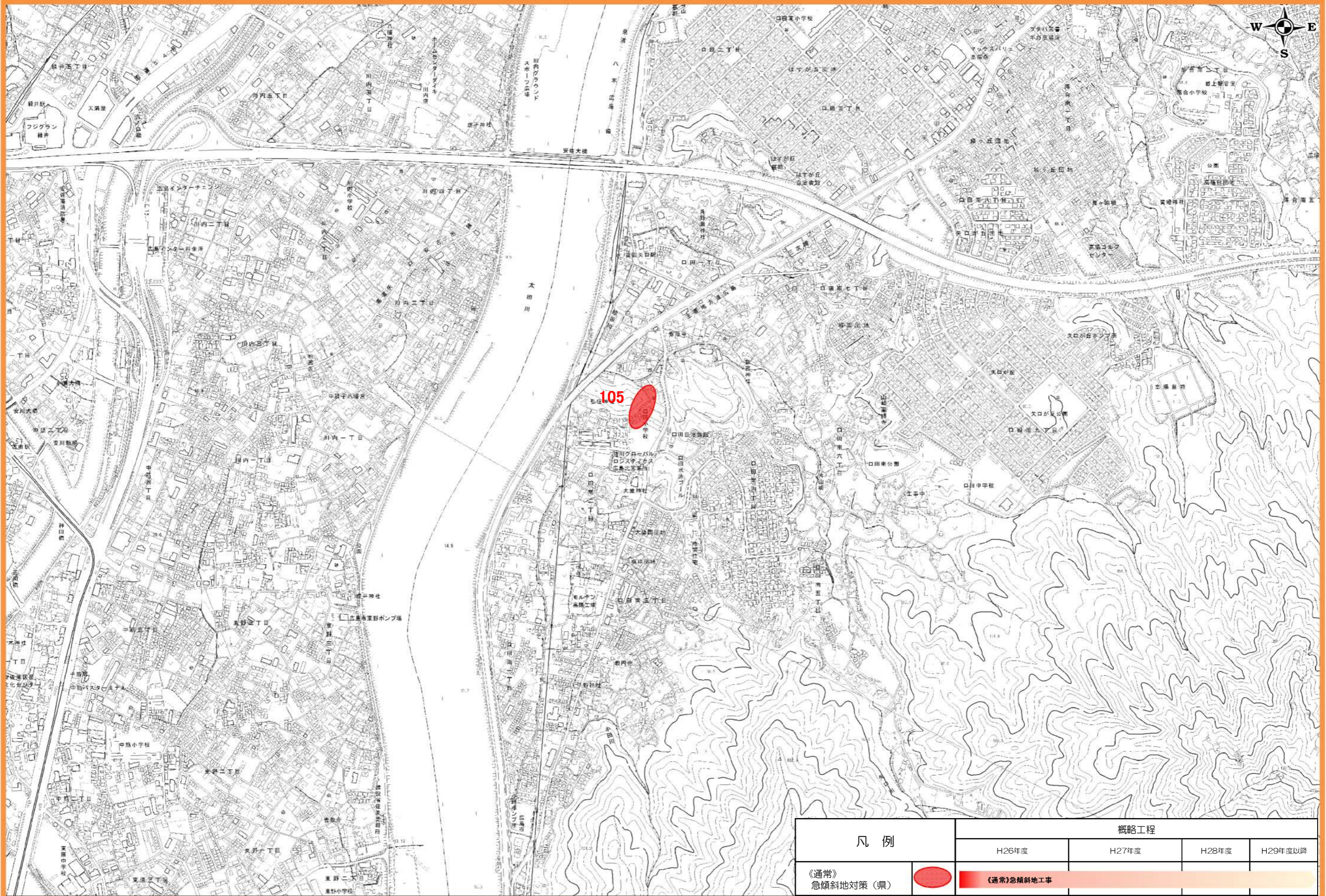
| 凡例            | 概略工程  |                                 |       |         |
|---------------|-------|---------------------------------|-------|---------|
|               | H26年度 | H27年度                           | H28年度 | H29年度以降 |
| 《緊急》治山ダム(県)   |       | 測量・用地調査・設計・交渉 <b>《緊急》治山ダム工事</b> |       |         |
| 《通常》急傾斜地対策(県) |       | 測量・調査・設計 <b>《通常》急傾斜地工事</b>      |       |         |
| 既設砂防ダムの除石(県)  |       | 除石                              |       |         |

「10,000分の1 広島市都市計画図」を使用して作成しています。



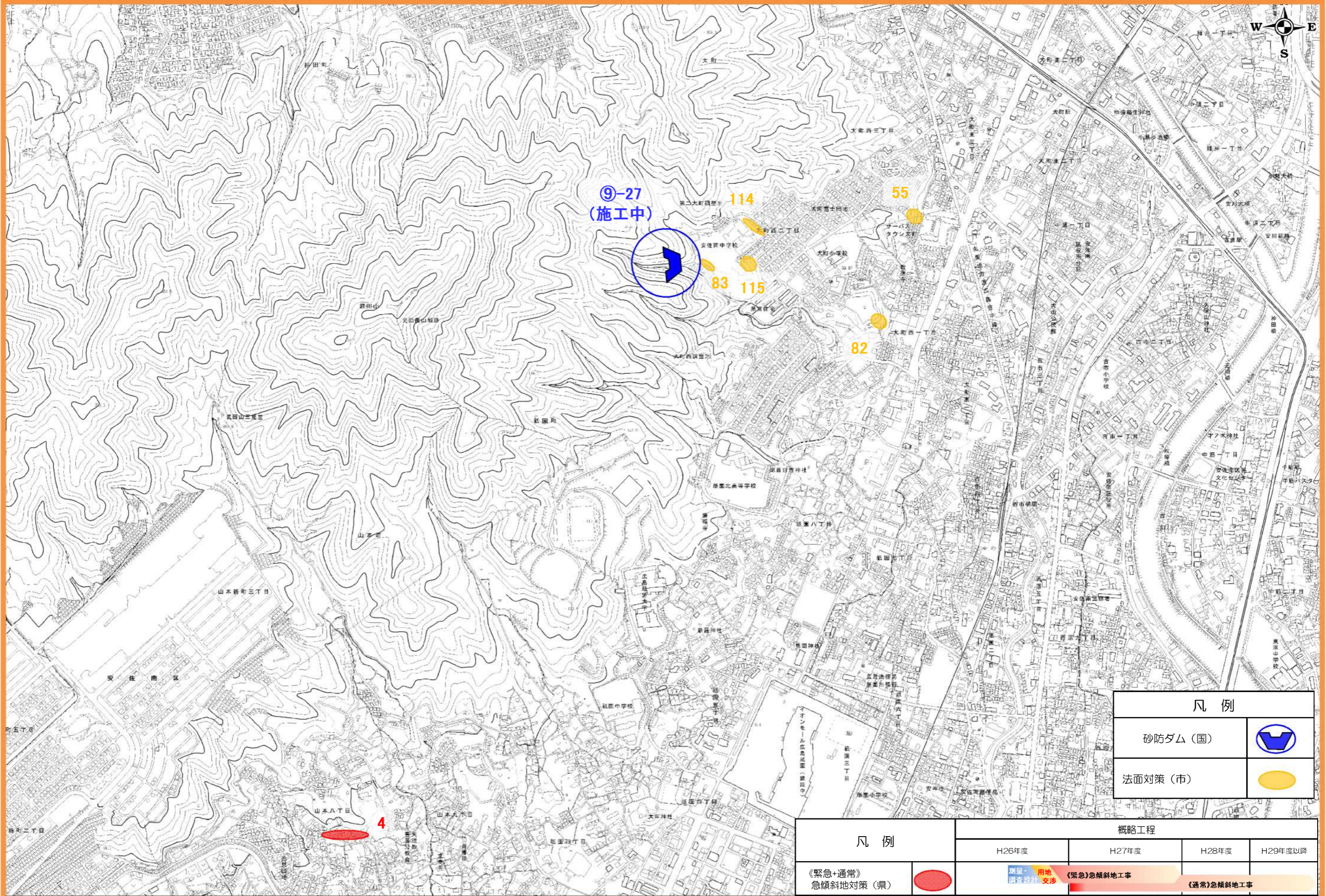


# 砂防・治山施設整備計画図 ⑧ (口田南地区)



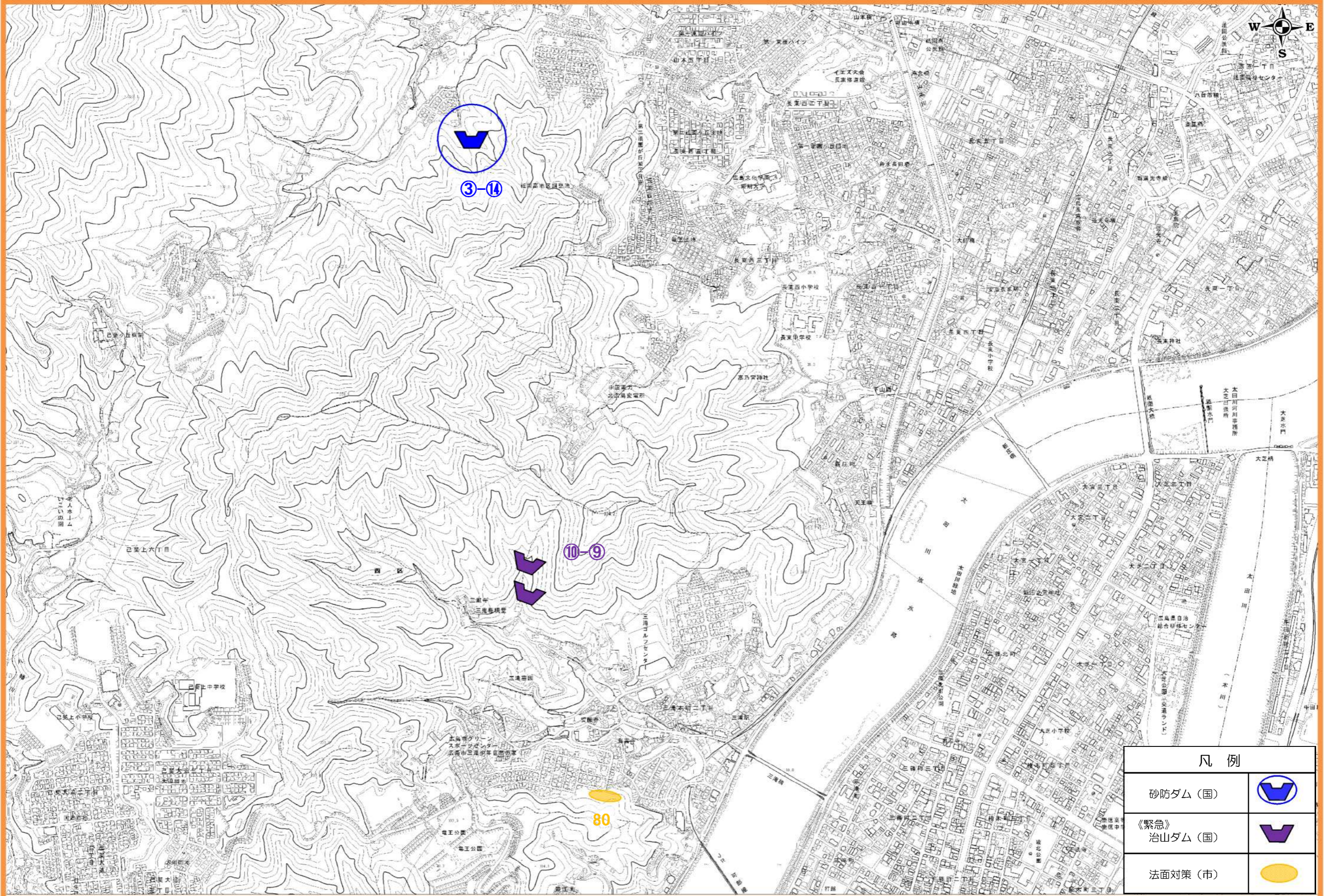
「10,000分の1 広島市都市計画図」を使用して作成しています。

# 砂防・治山施設整備計画図 ⑨ (大町西, 大町, 山本地区)



「10,000分の1 広島市都市計画図」を使用して作成しています。

# 砂防・治山施設整備計画図 ⑩ (長東西, 山本, 三滝地区)



| 凡例              |  |
|-----------------|--|
| 砂防ダム(国)         |  |
| 《緊急》<br>治山ダム(国) |  |
| 法面对策(市)         |  |

「10,000分の1 広島市都市計画図」を使用して作成しています。

0 250 500m