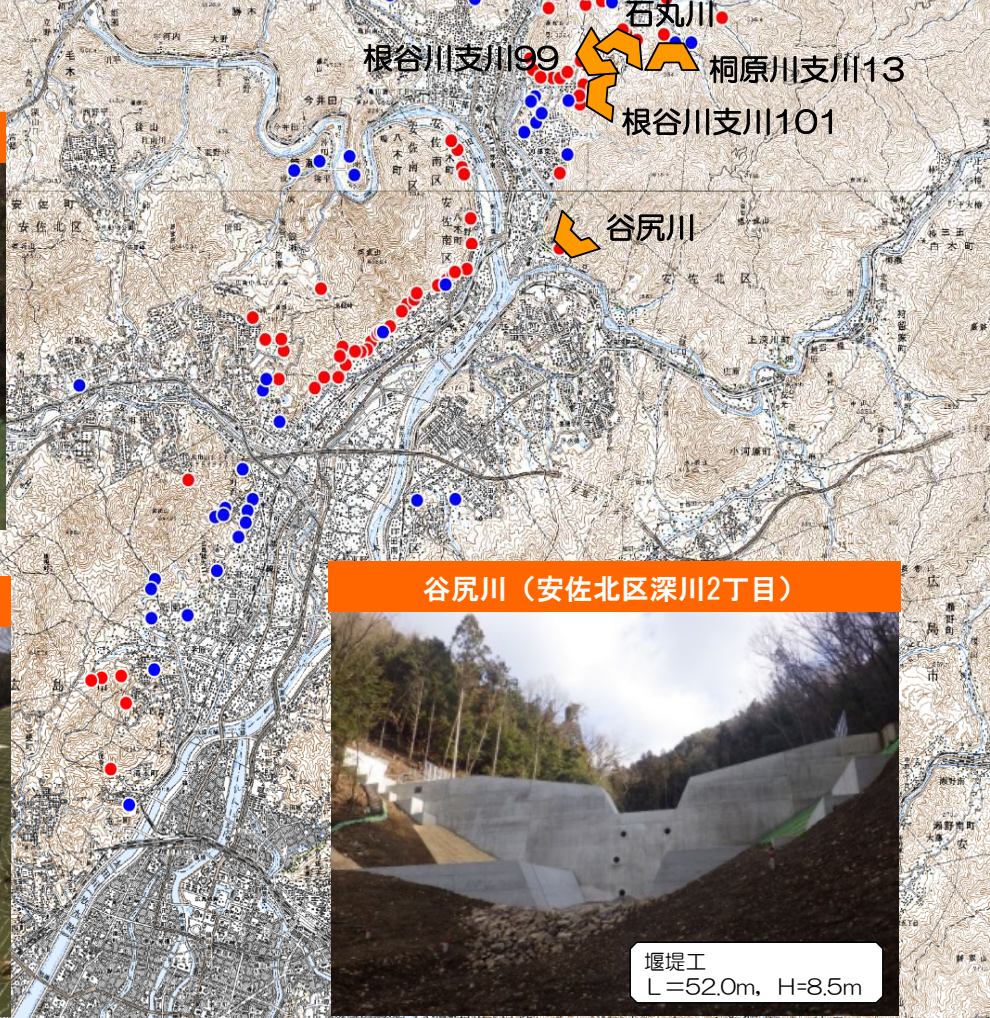




発生件数	
土石流	107 渓流 (●)
がけ崩れ	59 箇所 (●)
合計	166箇所



※この地図は、国土地理院長の了承を得て、同院発行の数値地図50000(地図画像)を複製したものである。(承認番号平26中複、第41号)



# 災害に強いまちづくり【砂防事業】

## (災害関連緊急砂防事業)



平成26年8月20日豪雨で発生した土石流災害に対する緊急砂防工事



この地図は、国土地理院の地理院地図（標準地図）を使用したものである。



根谷川支川101  
死者1名  
被災家屋40戸



平成26年8月豪雨に伴い発生した土石流災害に対して、  
土石流発生箇所の再度災害を防止する為、**災害関連緊急砂防事業**を実施し、完成しました。  
引き続き、さらに流域の安全を高めるため、追加の砂防ダム、堆積工、溪流保全工等を実施しています。





# 災害に強いまちづくり【砂防事業】

## (災害関連緊急砂防事業)



平成26年8月20日豪雨で発生した土石流災害に対する緊急砂防工事



被災家屋3戸



死者1名  
集会所1戸全壊  
被災家屋3戸

この地図は、国土地理院の地理院地図（標準地図）を使用したものである。

土石流発生箇所の再度災害を防止する為、**災害関連緊急砂防事業等**を実施し、完成しました。

### 【根谷川支川65】



施工箇所：安佐北区大林町  
工事概要：堰堤工  
L=51.0m, H=8.0m

### ■完成

#### ①【根谷川支川65】



### ■完成

#### ②【根谷川支川86】



施工箇所：安佐北区可部町桐原  
工事概要：堰堤工  
L=33.0m, H=5.5m



# 災害に強いまちづくり【砂防事業】

## (災害関連緊急砂防事業)



平成26年8月20日豪雨で発生した土石流災害に対する緊急砂防工事

【谷尻川】

■被災状況



【石丸川】

■被災状況



【桐原川支川13】

■被災状況



土石流発生箇所の再度災害を防止する為、**災害関連緊急砂防事業**を実施し、完成しました。  
引き続き、さらに流域の安全を高めるため、**追加の砂防ダム設置や溪流保全工等**を実施しています。

■完成



施工箇所：安佐北区深川2丁目  
工事概要：堰堤工  
L=52.0m, H=8.5m

■完成



施工箇所：安佐北区可部町桐原  
工事概要：堰堤工  
L=76.0m, H=14.5m

■完成



施工箇所：安佐北区可部町桐原  
工事概要：堰堤工  
L=51.0m, H=7.5m