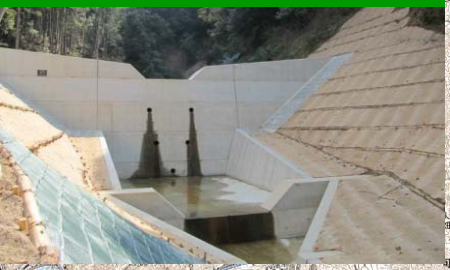
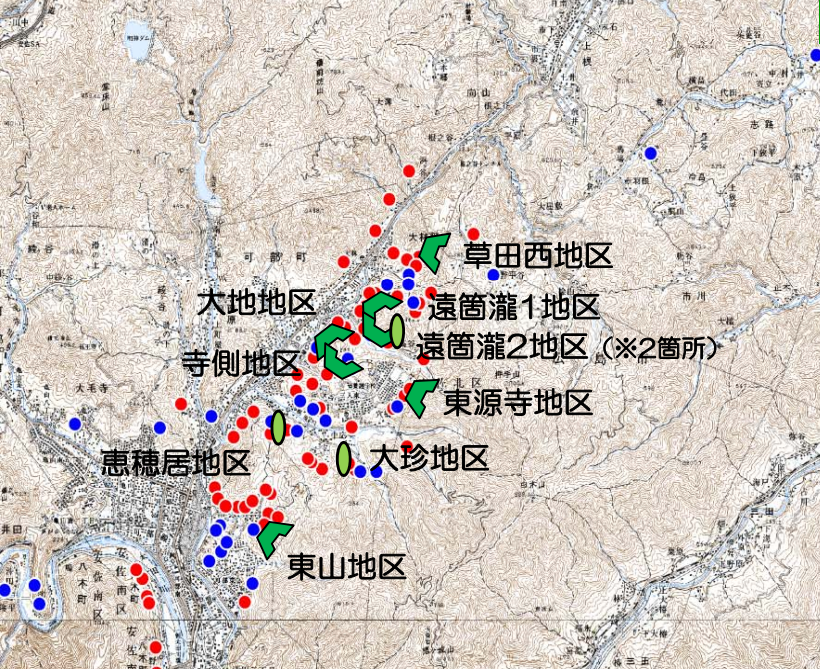




遠筒瀧1地区(安佐北区大林町)



大地地区(安佐北区可部町下町屋)



草田西地区(安佐北区大林町)



遠筒瀧2地区(安佐北区大林町)



発生件数	
土石流	107 溪流 (●)
がけ崩れ	59 箇所 (●)
合計	166箇所

寺側地区(安佐北区可部町桐原)



一本松地区



恵穂居地区(安佐北区可部町桐原)



東源寺地区(安佐北区可部町桐原)



一本松地区(安佐南区上安町)



石屋山地区(安佐南区緑井町)



大珍地区(安佐北区可部町桐原)



東山地区(安佐北区可部町上原)



※この地図は、国土地理院長の了承を得て、同院発行の数値地図50000(地図画像)を複製したもの。(承認番号平26中複、第41号)

# 災害に強いまちづくり（治山事業）

## （災害関連緊急治山事業）

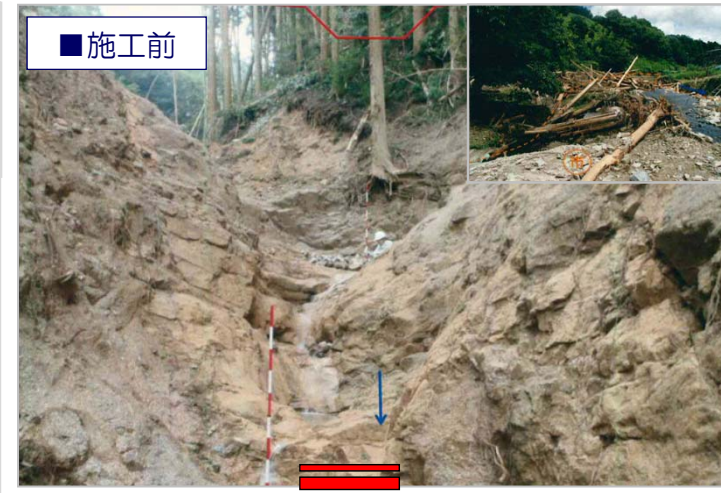


平成26年8月20日豪雨で発生した山地災害に対する緊急治山工事

【①-35 遠筒瀧1地区】

【⑧-20-1 石屋山地区】

【④-17 草田西地区】



山地災害発生箇所の再度災害を防止する為、**災害関連緊急治山事業**を実施し、完成しました。



# 災害に強いまちづくり（治山事業）

## （災害関連緊急治山事業）



平成26年8月20日豪雨で発生した山地災害に対する緊急治山工事

【①-24 寺側地区】

【60 大珍地区】

【58 恵穂居1地区】

■施工前



■施工前



■施工前



山地災害発生箇所の再度災害を防止する為、**災害関連緊急治山事業**を実施し、完成しました。

■完成



■完成



■完成

