

[令和6年度]

ひろしま農業経営者学校

# スタートアップコース

就農している方も、これからの方も！  
農業経営のポイントを学ぼう！



## こんな方はぜひ受講！

- 経営の基礎知識を学んでおきたい  
計画づくりのポイントを知りたい
- 農業経営を進めるうえでの不安なことがある
- 経営が上手になるために就農初期から  
準備しておくべきことを知りたい

先輩新規就農者  
からの事例  
紹介！

農業専門の  
コンサルタント  
が解説

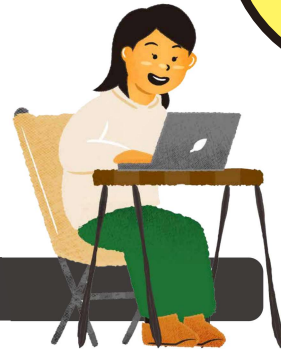
## 実施概要

**対象** 農業をしていく上で不安がある新規就農者、  
就農初期から準備していくことを知りたい就農予定者、  
家族労働力中心の農業者、パートを雇用している農業者

**開催方法** オンライン形式 (Zoom)

**開催時期** ①7月 5日 (金) 13:00~15:00  
②7月12日 (金) 13:00~15:00

**講座回数** 全2回 **受講料** 無料



主催：広島県農業経営発展課  
運営：アグリコネクト株式会社 (担当：武野)

**問合せ先** メール：hiroshima\_nogyo@agri-connect.co.jp  
電話：080-3580-9957 (担当武野への直通)

お申込はコチラから

申込は右のURL・QRコードから  
(Googleフォームに遷移します)



<https://forms.gle/EvNiUzNjqFVb2NMt9>

申込締切 6月28日 (金)

# 農業経営を発展させていくための 大切なポイントに絞った全2回のオンラインセミナー

## 講座カリキュラム

回	時期	時間	テーマ	内 容	講師案
1	7/5 (金)	13:00 〜 15:00	事例研究	【講演】 「顧客に目を向ける農業経営とは」 ・お客さんの幸せを価値と捉える	まるかじり(株) 代表取締役 渡邊 泰典 氏
			経営戦略	【講義】 農業界を取り巻く環境の変化 ・環境変化を捉えた農業経営	アグリコネクト(株) コンサルタント 武野 裕太
2	7/12 (金)	13:00 〜 15:00	事例研究	【講演】 「なぜ経営計画が必要なのか」 ・新規就農からの歩みと現在	株式会社 teranova 代表取締役 石川 法泰 氏
			経 営	【講義】 農業経営を発展させるポイント ・目標、お金、販売	アグリコネクト(株) コンサルタント 武野 裕太

## 先輩新規就農者の事例紹介



### まるかじり株式会社 代表取締役 渡邊 泰典 氏

#### 顧客に目を向ける農業経営とは

大学在学中に全国の生産者との交流をきっかけに、宮崎県に移住。農業研修を経て、イチゴの栽培を開始。妻が移住生活を題材にした日記がメディアに連載された他、クラウドファンディングで資金調達を行う。子どもがいる家庭をターゲットに「思い出を作る観光農園」をコンセプトに写真館機能やエンターテイメントを有した農園で人気を博す。イチゴの観光事業の他に、ズッキーニの生産規模を拡大させ、県内トップクラスの出荷量を誇る。



### 株式会社teranova 代表取締役 石川 法泰 氏

#### なぜ経営計画が必要なのか

大学卒業後、監査法人に勤務。畑を身近に感じてもらえるような農業がしたい、と思い農業の世界へ。3年程農業の勉強をした後、2018年に就農。愛知県安城市にて、農薬を使用せず、有機肥料をメインとして、年間50種類以上の野菜を育てる。住宅地に近い立地をいかし、「そだちの場、つどいの場、つながる場」となる事業を展開。野菜セットの定期便やマルシェの開催、収穫体験など、顔の見える関係性の中での販売を基本としている。

## 農業専門の経営コンサルタントが直接アドバイス



### アグリコネクト株式会社 武野 裕太

大学卒業後、ベトナムやカンボジアなどの東南アジア諸国で国際協力事業に携わる。その後、岡山県に移住し、農業法人に就職。農場管理やBtoC向けのマーケティングを担当する。2021年にアグリコネクトに参画。農業法人の経営支援と農業者の人材育成を担当し、財務管理や組織作り、経営計画書作成など幅広い分野で農業者をサポートしている。