

事業効果資料

2023年(令和5年)6月

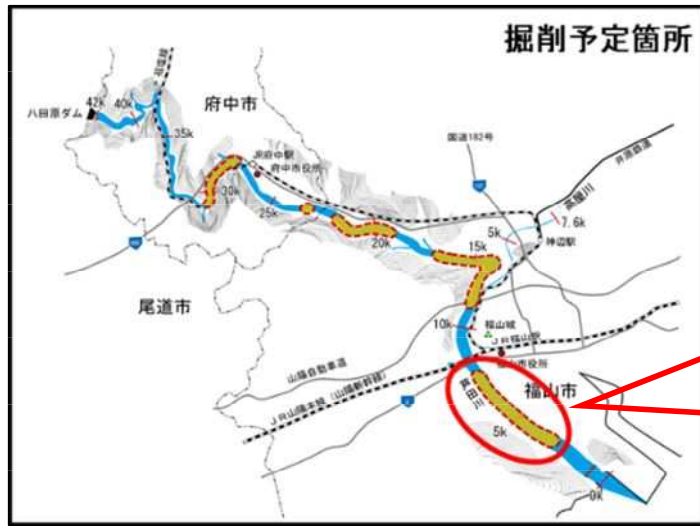
福山市域における浸水対策協議会

福山市域における浸水対策協議会 進捗状況(令和5年6月末)

国

対策番号	区域	水系	町名	対策方針	対策内容
—	芦田川・高屋川(国)	—	—	流下能力の向上	樹木伐採・河道内掘削

芦田川の草戸・水呑地区において、流下能力向上を目的とした土砂撤去等を実施している。



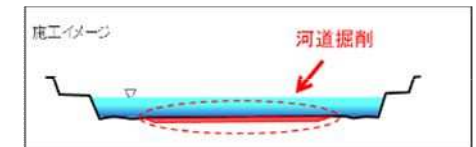
施工状況(令和4年8月)



【着工前】



【着工後(令和4年9月末撮影)】



福山市域における浸水対策協議会 進捗状況(令和5年6月末)

県

対策番号	水系	本川・支川・水路等	町名	対策方針	対策内容
36	高屋川・小田川流域	吉野川	駅家, 御幸	堤防・護岸の強化	堤防浸透対策検討

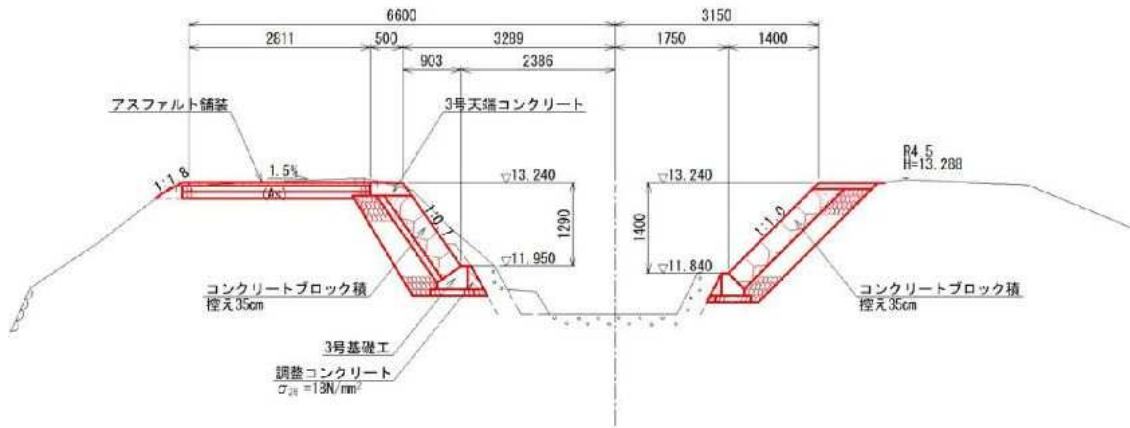
吉野川破堤箇所付近において、堤防浸透対策として、ブロック積工等を実施した。

(右岸 約L=140m、左岸 約L=50m)

2022年度完了



図. 施工区間位置図 国土地理院の電子地形図(タイル)に追記して掲載



標準横断面図



破堤状況



施工状況(ブロック積工)

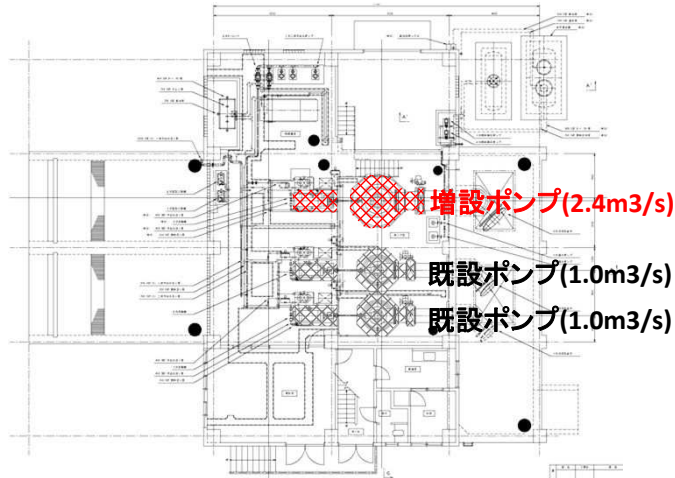
福山市域における浸水対策協議会 進捗状況(令和5年6月末)

県

対策番号	水系	本川・支川・水路等	町名	対策方針	対策内容
55	高屋川・小田川流域	天王前川	神辺町	排水機能の整備	排水機整備

2022年度完了

古市排水ポンプ場の排水能力強化のため、ポンプ(排水能力2.4m³/s)の増設を行った。【合計4.4m³/s】併せて、調整池の増設を行った。



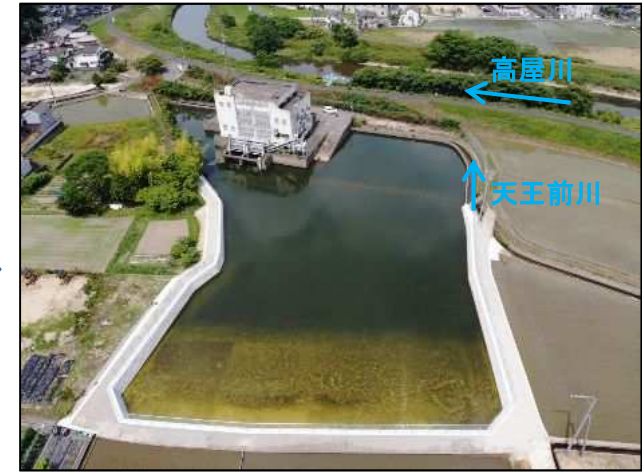
増設ポンプ(2.4m³/s)



図. 施工区間位置図 国土地理院の電子地形図(タイル)に追記して掲載



着工前(調整池)



着工後(調整池)

福山市域における浸水対策協議会 進捗状況(令和5年6月末)

県

対策番号	水系	本川・支川・水路等	町名	対策方針	対策内容
77	瀬戸川流域	瀬戸川	佐波ほか	適切な維持管理	河道掘削 (河道の堆積土砂撤去)

瀬戸川の河手川合流点付近において、治水機能の維持上支障となる堆積土砂等を撤去した。



図. 施工区間位置図 国土地理院の電子地形図(タイル)に追記して掲載



着工前



着工後

福山市域における浸水対策協議会 進捗状況(令和5年6月末)

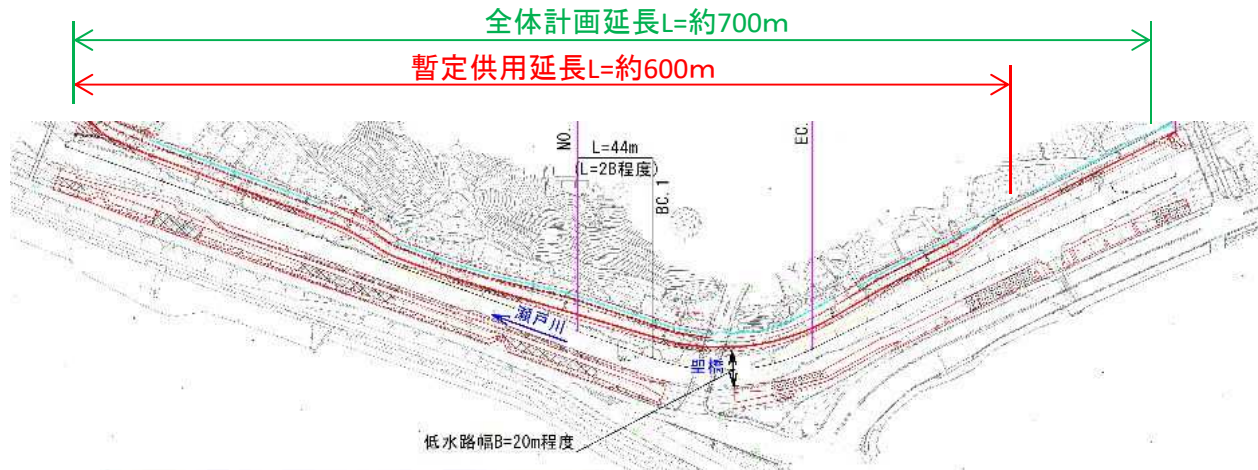
県

対策番号	水系	本川・支川・水路等	町名	対策方針	対策内容
78	瀬戸川流域	瀬戸川	佐波, 草戸	流下能力の向上	河川改修

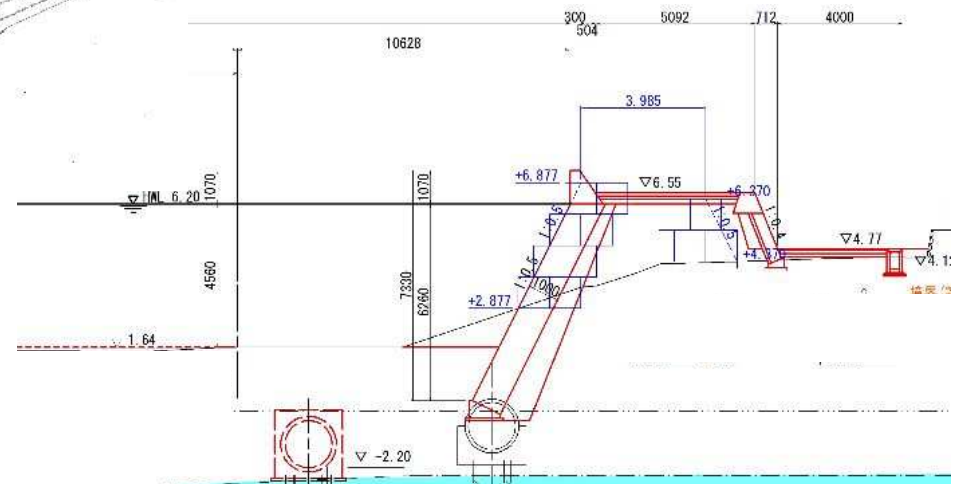
起点から約600m区間において、暫定護岸を設置することにより、令和5年度末までに暫定計画流量(H30豪雨被災流量+福川新設ポンプ場からの排水量)の確保を行う。



図. 施工区間位置 国土地理院の電子地形図(タイル)に追記して掲載置図



施工状況



標準横断面図(青線: 暫定護岸)

福山市域における浸水対策協議会 進捗状況(令和5年6月末)

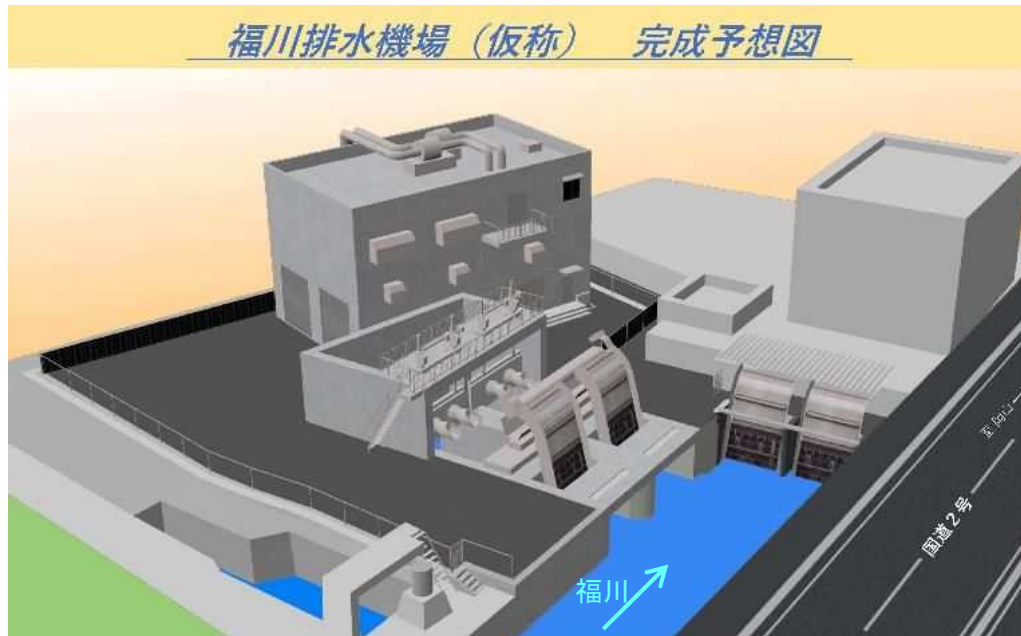
県

対策番号	水系	本川・支川・水路等	町名	対策方針	対策内容
88	瀬戸川流域	福川	神島町	排水機能の整備	排水機整備

福川の排水能力強化のため、福川排水機場(仮称)の整備に令和2年度から工事着手し、樋管及び吐出樋門の施工を行った。(排水能力 9.0m³/秒)



図. 施工区間位置図 国土地理院の電子地形図(タイル)に追記して掲載



施工状況(福川排水機場(仮称))

福山市域における浸水対策協議会 進捗状況(令和5年6月末)

県

対策番号	水系	本川・支川・水路等	町名	対策方針	対策内容
89	瀬戸川流域	福川	神島町	排水機能の整備	仮設ポンプ設置

福川の排水能力強化のため、福川排水機場(仮称)の整備が完了するまでの出水期間に、仮設ポンプを6基(60m³/分)設置・運用した。
 (1基あたりの排水能力 10m³/分)



図. 施工区間位置図 国土地理院の電子地形図(タイル)に追記して掲載



実施状況(呑口)



実施状況(吐口)

福山市域における浸水対策協議会 進捗状況(令和5年6月末)

県

対策番号	水系	本川・支川・水路等	町名	対策方針	対策内容
108	手城川流域	手城川	東手城町ほか	流下能力の向上	河川改修(下流域)

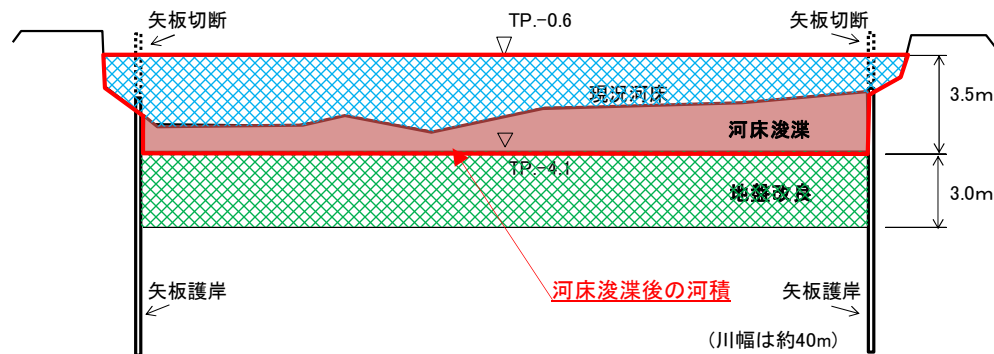
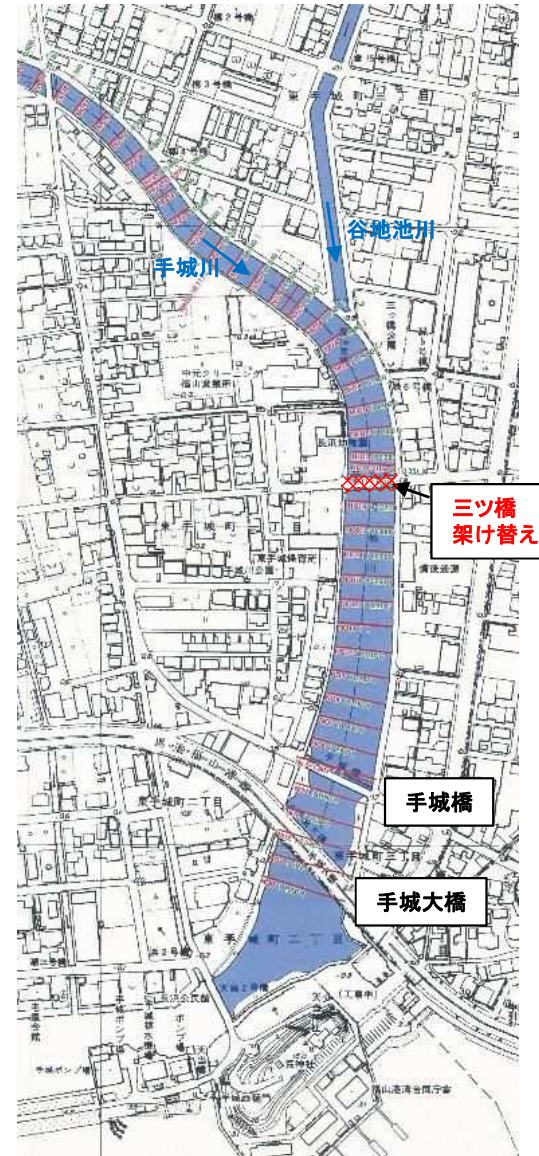
河口の手城川排水機の機能を最大限に発揮できるように河川改修を実施しており、河道拡幅のため三ツ橋の架け替え工事を行っている。



施工状況



施工状況(橋台(左岸))



標準断面図

福山市域における浸水対策協議会 進捗状況(令和5年6月末)

県

対策番号	水系	本川・支川・水路等	町名	対策方針	対策内容
109	手城川流域	手城川	明神町ほか	流下能力の向上	河川改修(中流域)

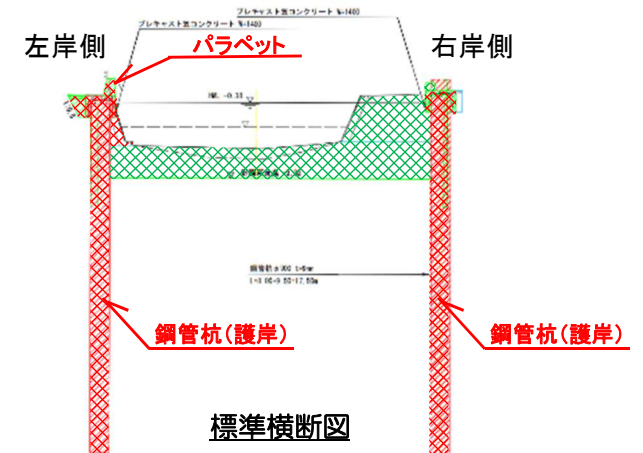
建設中の蔵王ポンプ場からの放流先となっている手城川において、放流に伴う溢水等が発生しないよう、河道拡幅を行っている。



施工状況



施工状況



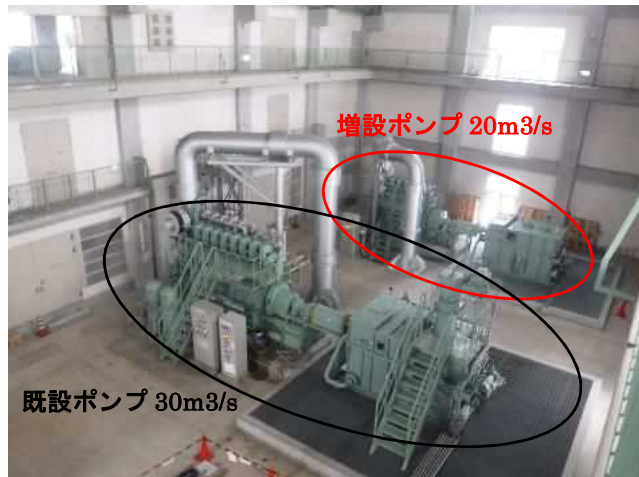
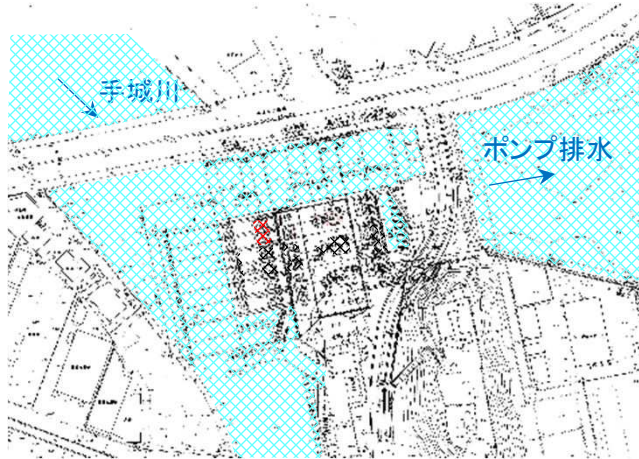
標準横断面図

福山市域における浸水対策協議会 進捗状況(令和5年6月末)

県

対策番号	水系	本川・支川・水路等	町名	対策方針	対策内容
110	手城川流域	手城川	東手城町ほか	排水機能の整備	排水機整備

排水ポンプ増設工事(増設20m³/s)が完成し、既設排水ポンプ(30 m³/s)との一体的な運用を、令和5年4月1日より開始した。



増設ポンプ20m³/s

福山市域における浸水対策協議会 進捗状況(令和5年6月末)

県

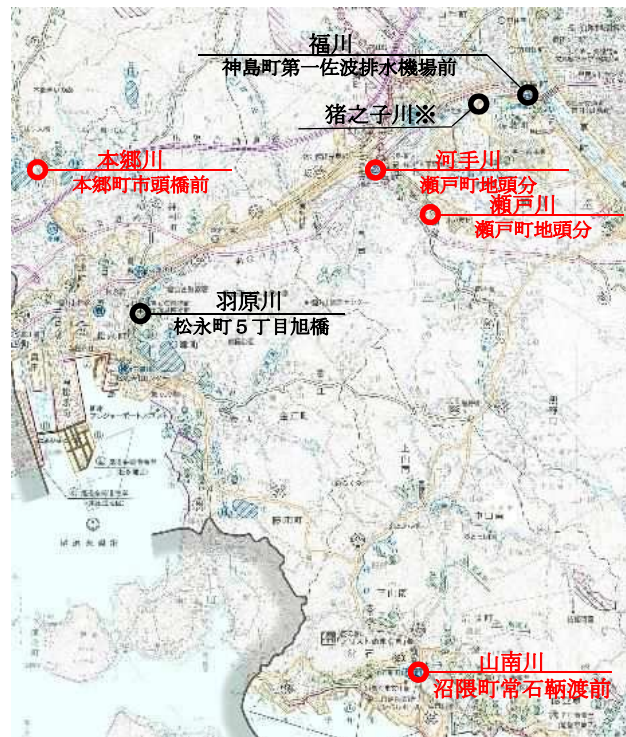
対策番号	水系	本川・支川・水路等	町名	対策方針	対策内容
—	全般	—	—	ソフト対策	簡易型河川監視カメラ設置

河川の増水、氾濫などに対する水防活動の判断、及び住民の避難行動の参考とするため、簡易型河川監視カメラを設置した。

簡易型河川監視カメラの映像は、国土交通省の「川の防災情報」から見るすることができます。(地図中の※印箇所については、「広島県河川防災情報システム」から、映像をみるすることができます。)



簡易型河川監視カメラ設置場所



簡易型河川監視カメラ設置場所



簡易型河川監視カメラ設置場所

凡例

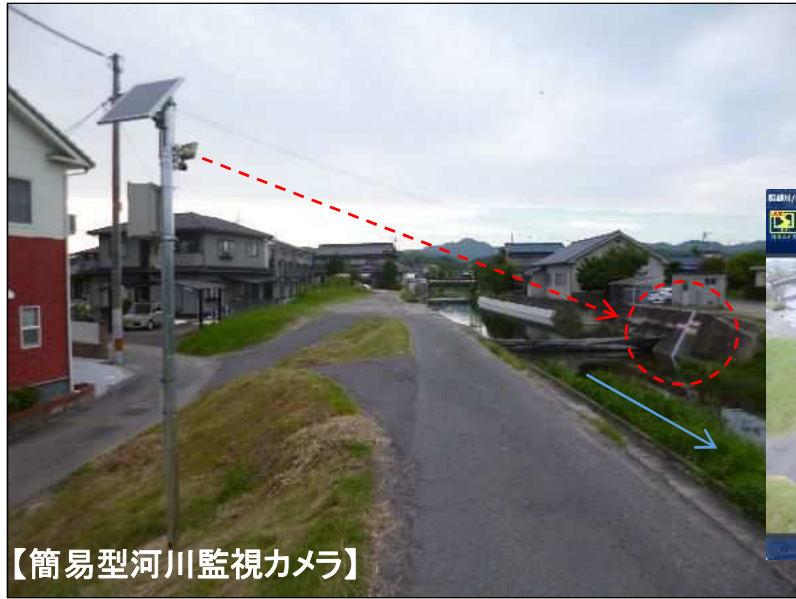
- : 令和4年度設置箇所
- : 令和3年度以前に設置済み

福山市域における浸水対策協議会 進捗状況(令和5年6月末)

県

対策番号	水系	本川・支川・水路等	町名	対策方針	対策内容
—	全般	—	—	ソフト対策	量水標設置

河川の増水や氾濫などに対する水防活動の判断や住民の避難行動の参考とするため、量水標を設置した。



【簡易型河川監視カメラ】



(カメラ画像)



2021年度完了

図. 施工区間位置図 国土地理院の電子地形図(タイル)に追記して掲載



(右岸)

施工状況(1k480付近)



(左岸)



施工状況(0k600付近)



(洪水時)

福山市域における浸水対策協議会 進捗状況(令和5年6月末)

県

対策番号	水系	本川・支川・水路等	町名	対策方針	対策内容
—	全般	—	—	排水機能の整備	排水ポンプ車配備

これまでの排水ポンプ車等の運用体制を強化するため、国土交通省福山河川国道事務所所有の2台に加えて、広島県において排水ポンプ車を新規に配備した。
(1台あたりの排水能力 30m³/分)



図. 排水ポンプ車配備予定箇所位置図 国土地理院の電子地形図(タイル)に追記して掲載



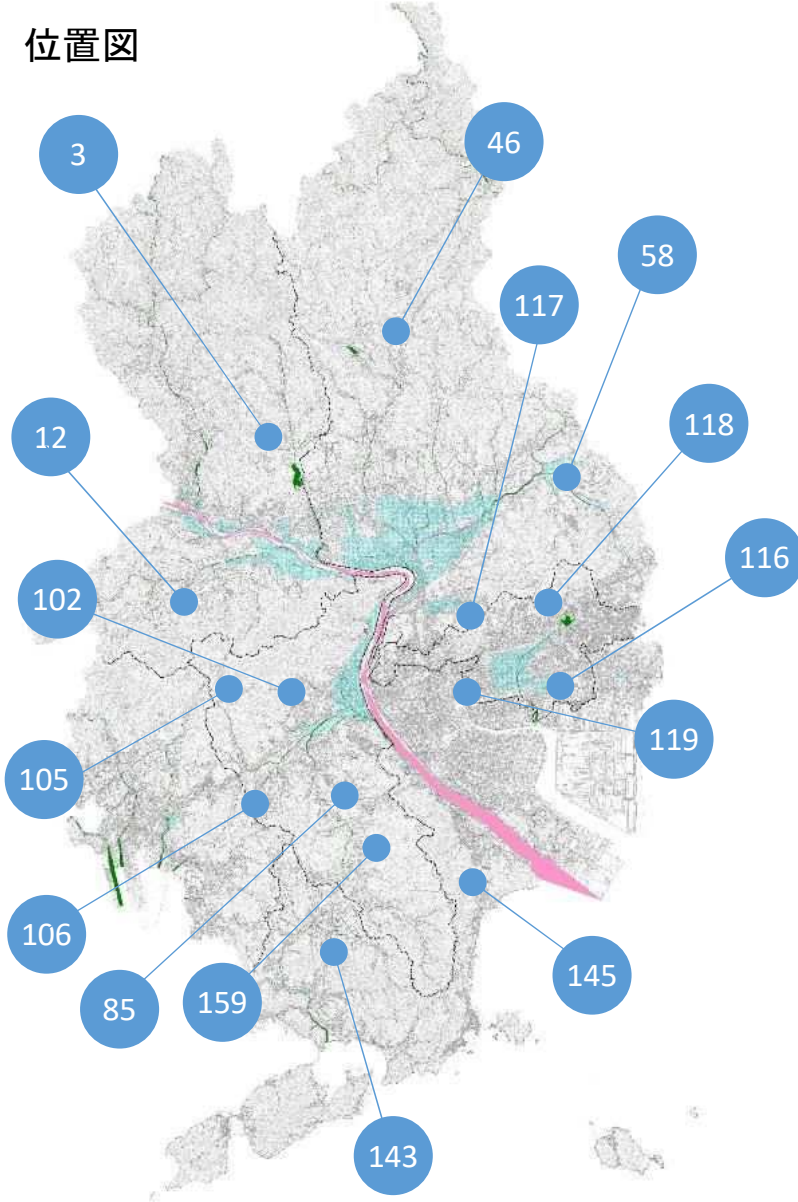
排水ポンプ車の出動・運用実績(R3)

福山市域における浸水対策協議会 進捗状況(令和5年6月末)

市

対策番号	水系	本川・支川・水路等	町名	対策方針	対策内容
3ほか	芦田川中流域ほか	助元川ほか	駅家ほか	流下能力の向上	河道掘削 (河道の堆積土砂撤去)

位置図



区域	図面番号	施設名	除去量(m3)			
			2019年度	2020年度	2021年度	2022年度
芦田川中流域	3	助元川	410	210	230	220
	12	五入道川	358	513	505	240
高屋川・小田川流域	46	深山川	670	98	—	—
	58	沼川	423	—	—	—
瀬戸川流域	85	志田原川	72	2,380	—	—
	159	光林寺川	—	292	—	—
	165	猪之子川	—	60	70	—
	102	本谷川	120	—	—	—
	105	青木川	780	1,780	—	—
	106	安井川	490	930	—	—
手城川流域	116	谷地川	155	130	—	—
	117	長池川	162	—	—	—
	118	通り川	480	—	—	—
	119	西深津川	20	160	—	—
他の地域	143	菅田川	512	303	70	—
	145	水呑西川	780	—	—	—
各年度計			5,432	6,856	875	460
計			13,623			

施工前



施工後

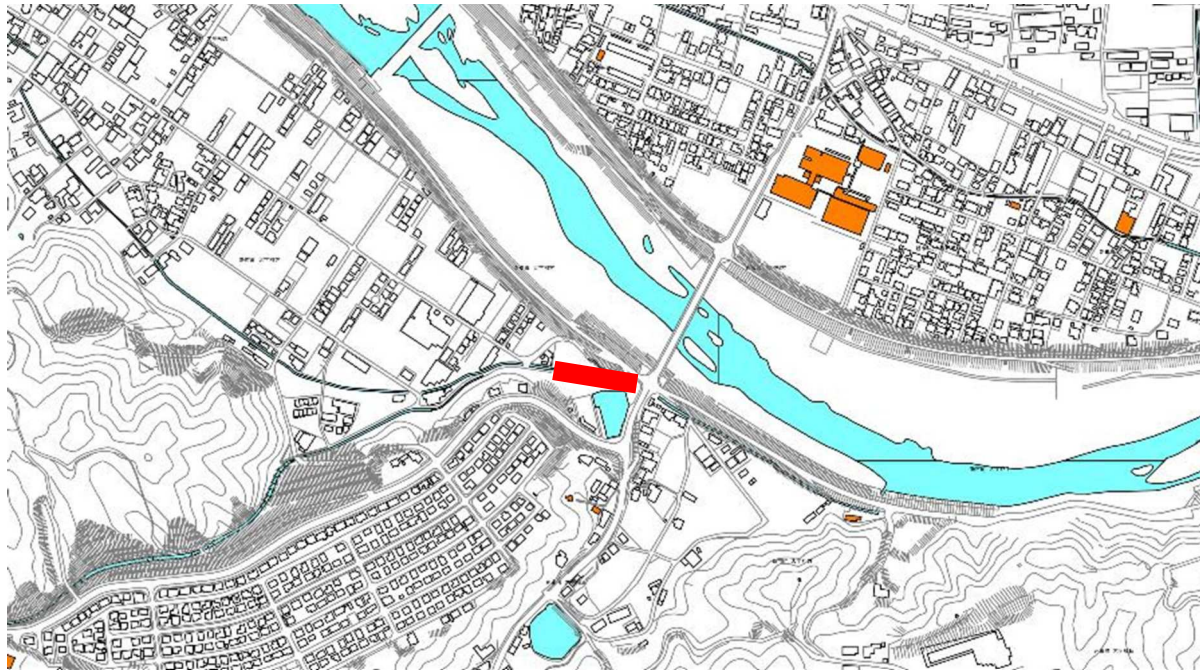


福山市域における浸水対策協議会 進捗状況(令和5年6月末)

市

対策番号	水系	本川・支川・水路等	町名	対策方針	対策内容
27	芦田川中流域	相方川	新市	流下能力の向上	河川整備 (河道断面の拡幅)

位置図



施工前

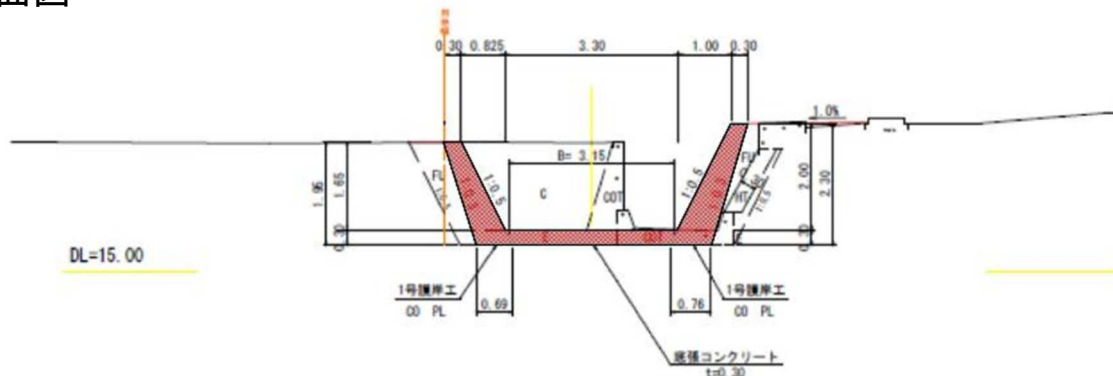
2020年度完了



施工後



断面図

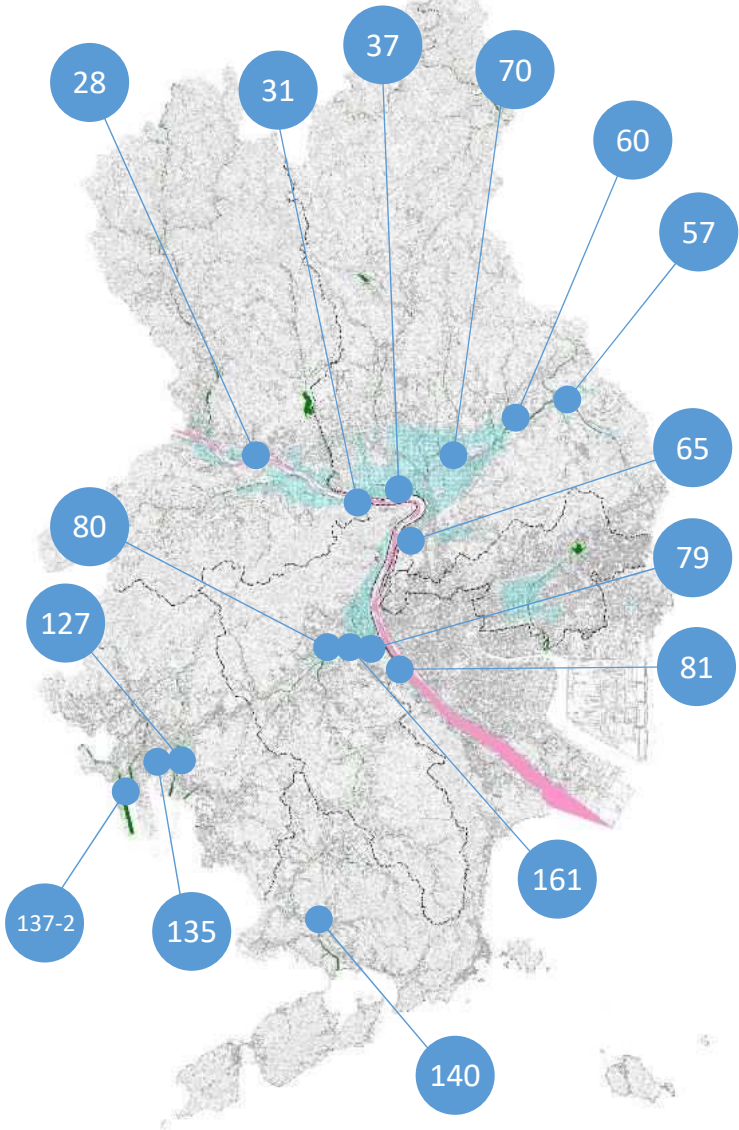


福山市域における浸水対策協議会 進捗状況(令和5年6月末)

市

対策番号	水系	本川・支川・水路等	町名	対策方針	対策内容
28ほか	芦田川中流域ほか	戸手ポンプ場ほか	新市ほか	排水機能の整備	排水機整備

位置図



進捗状況



千田ポンプ場

上山守地区



下御領地区

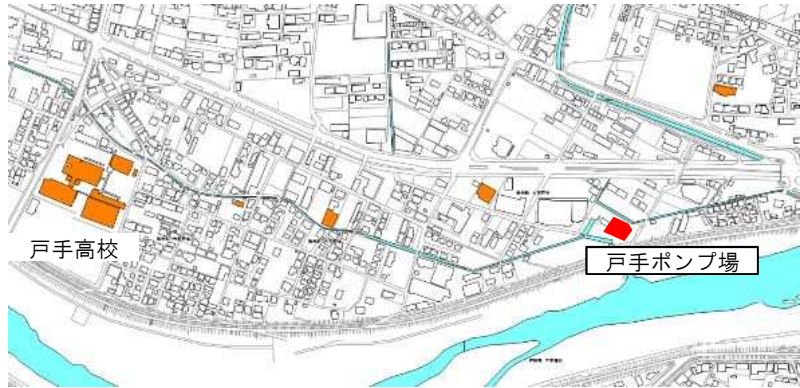
区域	図面番号	施設名	区域	図面番号	施設名
芦田川中流域	28	戸手ポンプ場	瀬戸川流域	79	佐波地区
	31	上山守地区		80	小森・谷尻地区
高屋川・小田川流域	37	森脇ポンプ場		81	上ノ丁地区
	57	八尋地区		161	高浦地区
	60	下御領地区	松永地域	127	入江ポンプ場
	65	千田ポンプ場		135	松永ポンプ場
	70	川北地区		137-2	真田川排水機場
			他の地域	140	林崎地区

福山市域における浸水対策協議会 進捗状況(令和5年6月末)

市

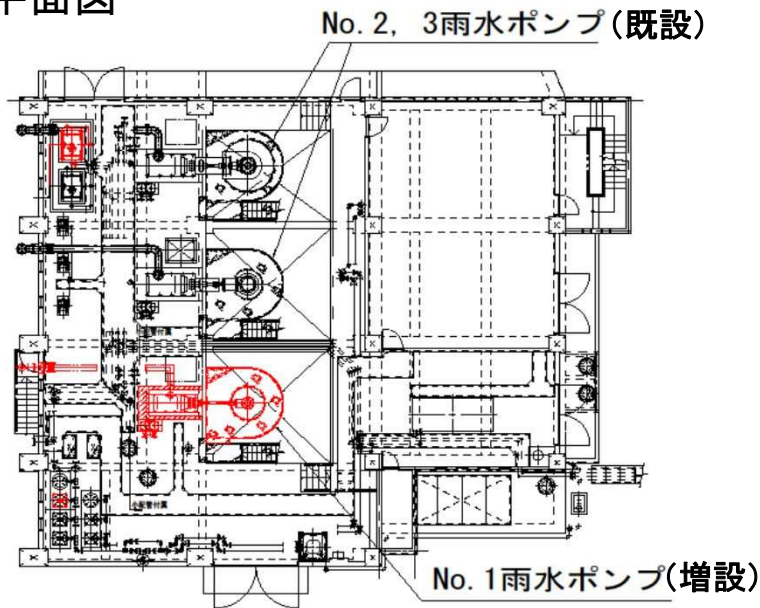
対策番号	水系	本川・支川・水路等	町名	対策方針	対策内容
28	芦田川中流域	戸手ポンプ場	新市	排水機能の整備	排水機整備 (ポンプ増設)

位置図



No.1雨水ポンプ増設 $\phi 900$ 1台($1.6\text{m}^3/\text{s}$)
合計 $8.4\text{m}^3/\text{s}$

平面図



施工前

2022年度完了



No.1エンジン増設

施工後

No.1雨水ポンプ増設



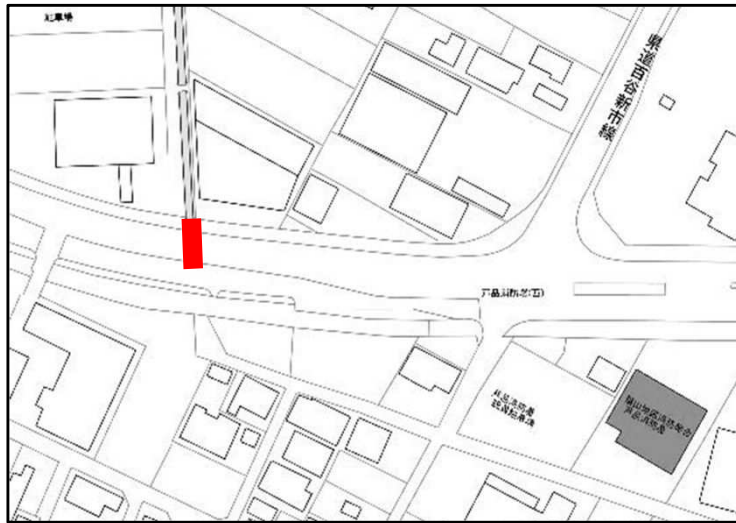
福山市域における浸水対策協議会 進捗状況(令和5年6月末)

市

対策番号	水系	本川・支川・水路等	町名	対策方針	対策内容
29	芦田川中流域	出水1号雨水幹線	新市	流下能力の向上	水路改修 (道路内水路の改修)

2021年度完了

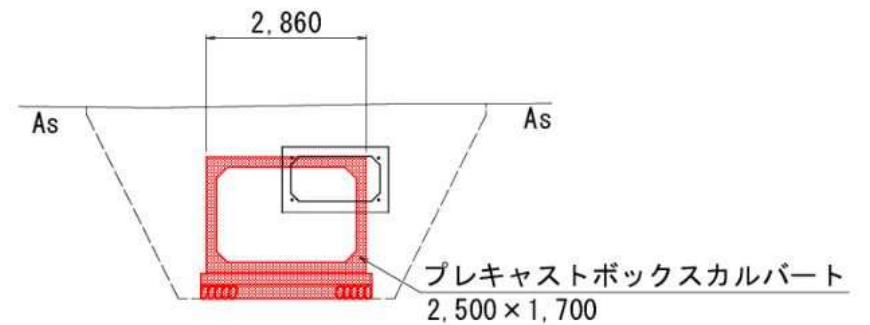
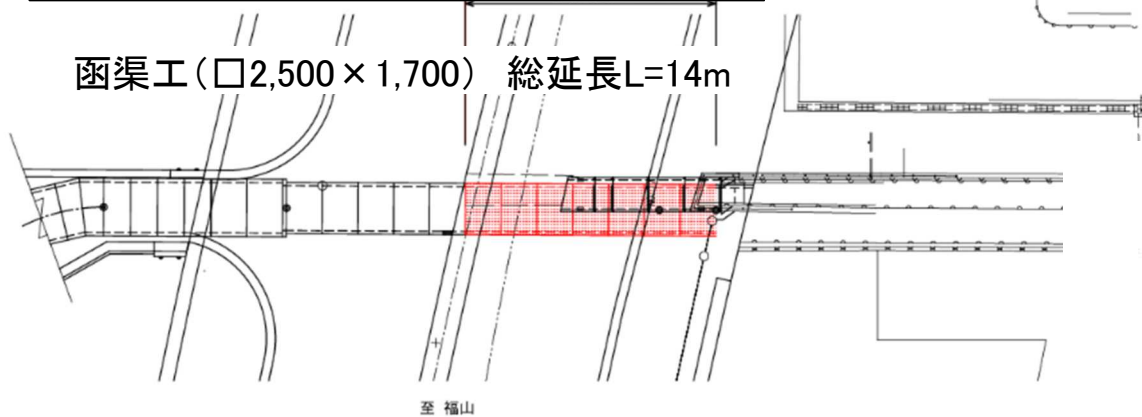
位置図



施工状況



函渠工(口2,500×1,700) 総延長L=14m

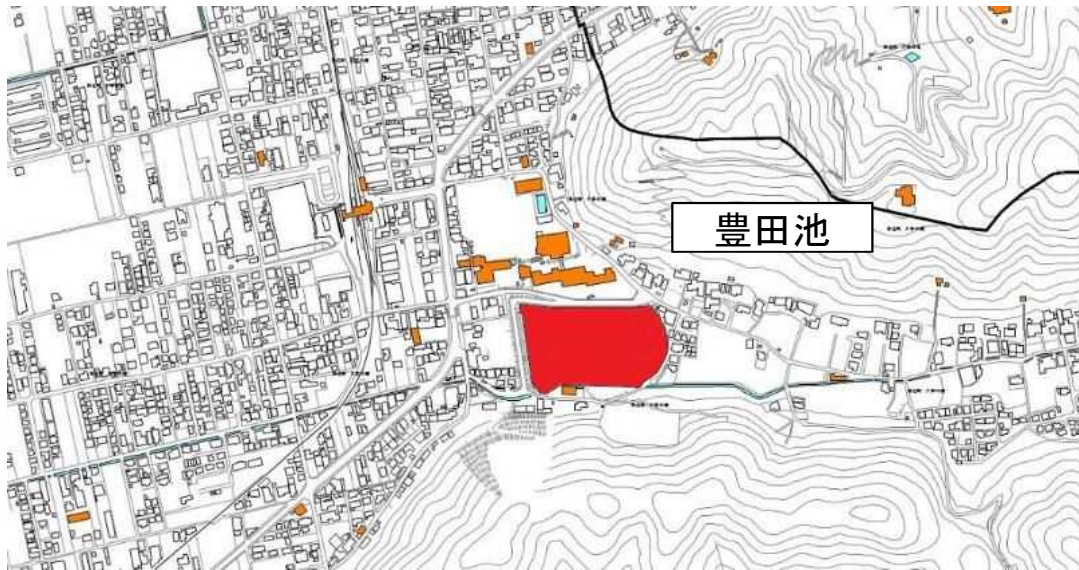


福山市域における浸水対策協議会 進捗状況(令和5年6月末)

市

対策番号	水系	本川・支川・水路等	町名	対策方針	対策内容
44-1	高屋川・小田川流域	ため池(豊田池)	神辺	排水機能の整備	雨水貯留施設整備 (農業用ため池を活用した貯留施設)

位置図



施工前

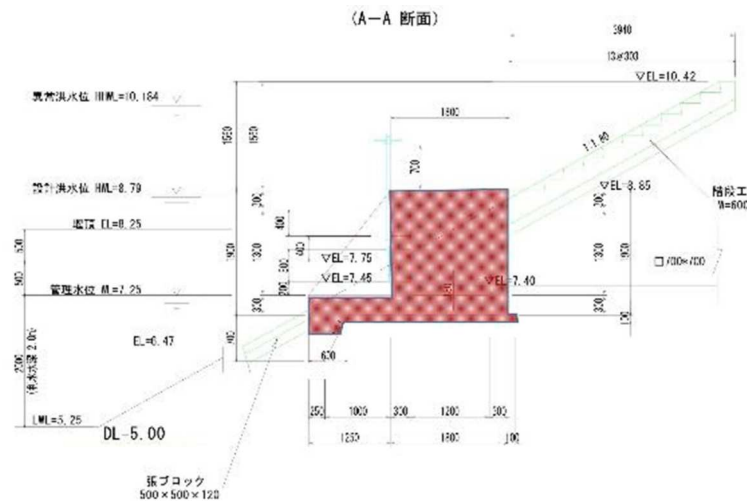
2021年度完了



施工後



断面図

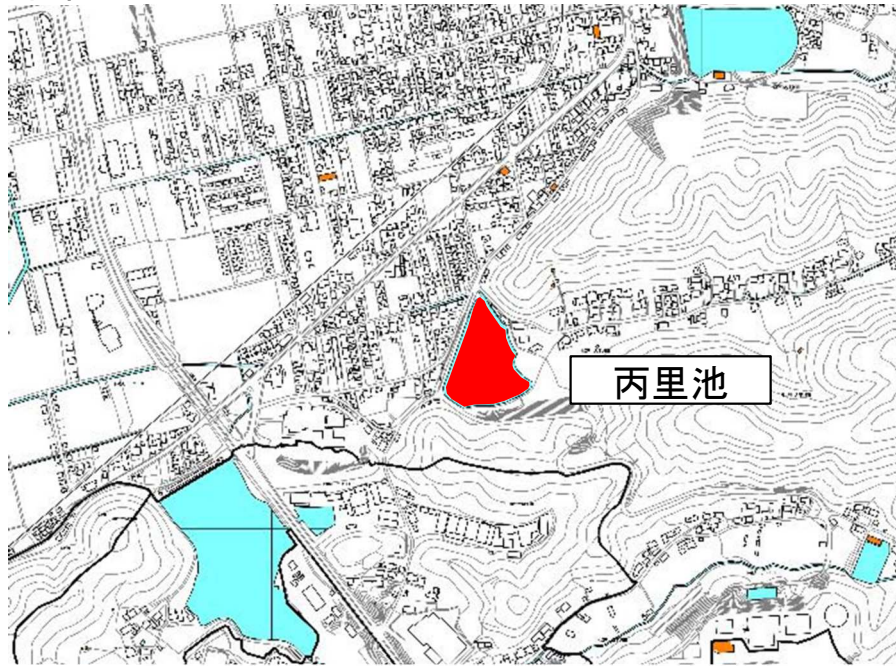


福山市域における浸水対策協議会 進捗状況(令和5年6月末)

市

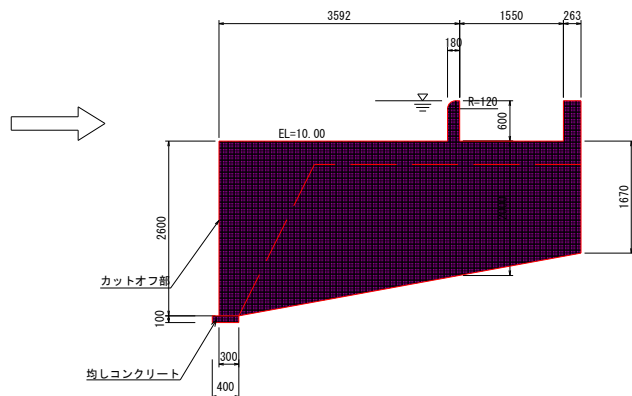
対策番号	水系	本川・支川・水路等	町名	対策方針	対策内容
44-2	高屋川・小田川流域	ため池(丙里池)	神辺	排水機能の整備	雨水貯留施設整備 (農業用ため池を活用した貯留施設)

位置図



丙里池

断面図



施工前

2022年度完了



施工後

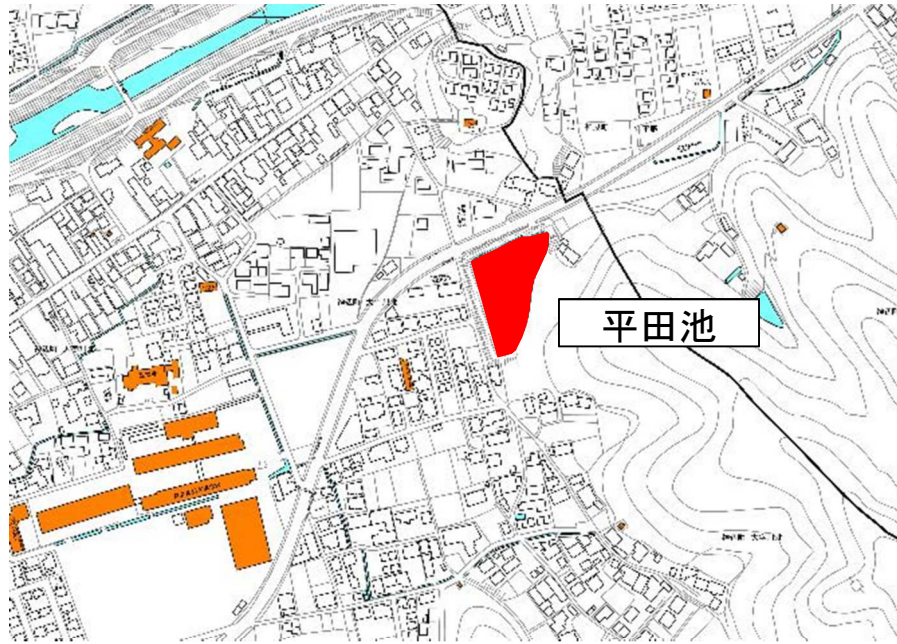


福山市域における浸水対策協議会 進捗状況(令和5年6月末)

市

対策番号	水系	本川・支川・水路等	町名	対策方針	対策内容
44-3	高屋川・小田川流域	ため池(平田池)	神辺	排水機能の整備	雨水貯留施設整備 (農業用ため池を活用した貯留施設)

位置図



施工前

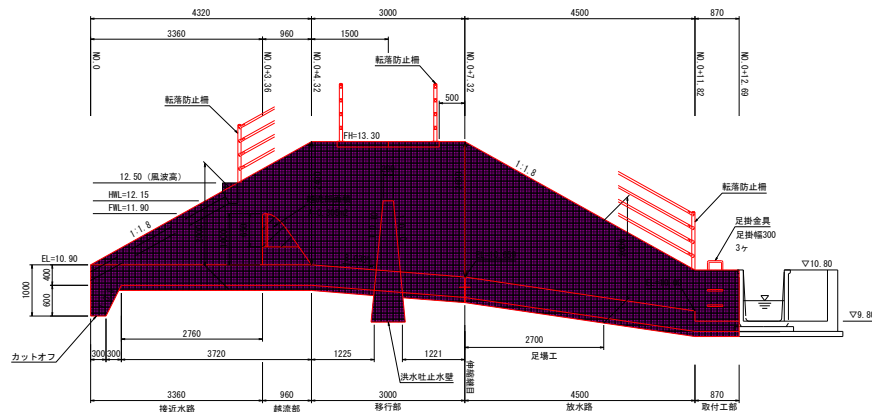
2022年度完了



施工後



断面図

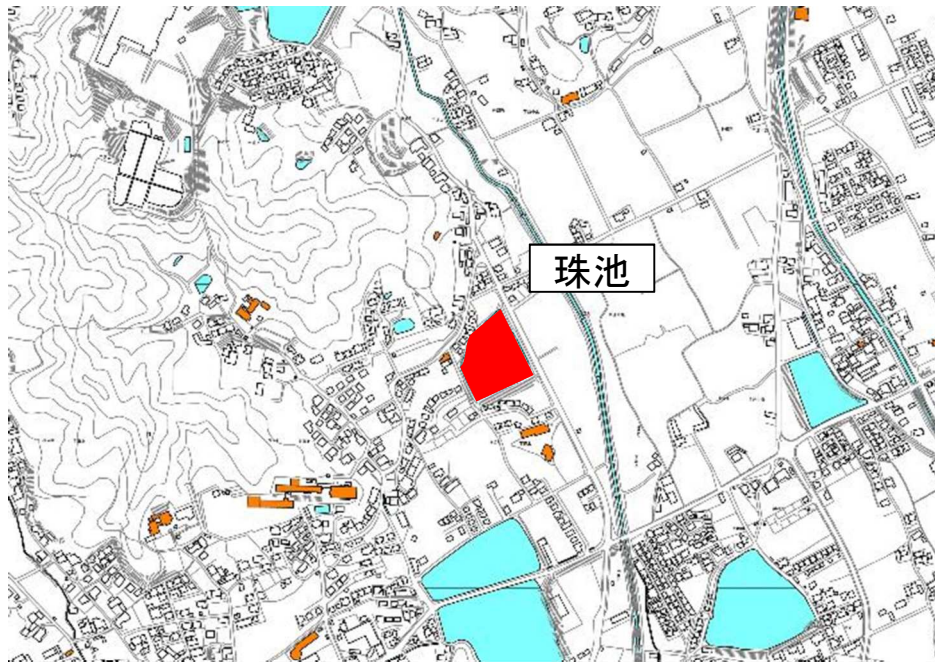


福山市域における浸水対策協議会 進捗状況(令和5年6月末)

市

対策番号	水系	本川・支川・水路等	町名	対策方針	対策内容
52-1	高屋川・小田川流域	ため池(珠池)	神辺	排水機能の整備	雨水貯留施設整備 (農業用ため池を活用した貯留施設)

位置図



施工前

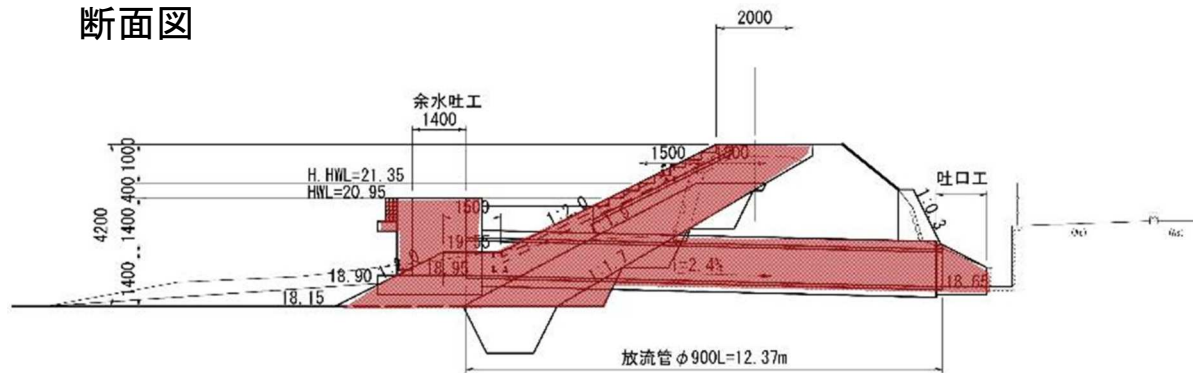
2020年度完了



施工後



断面図

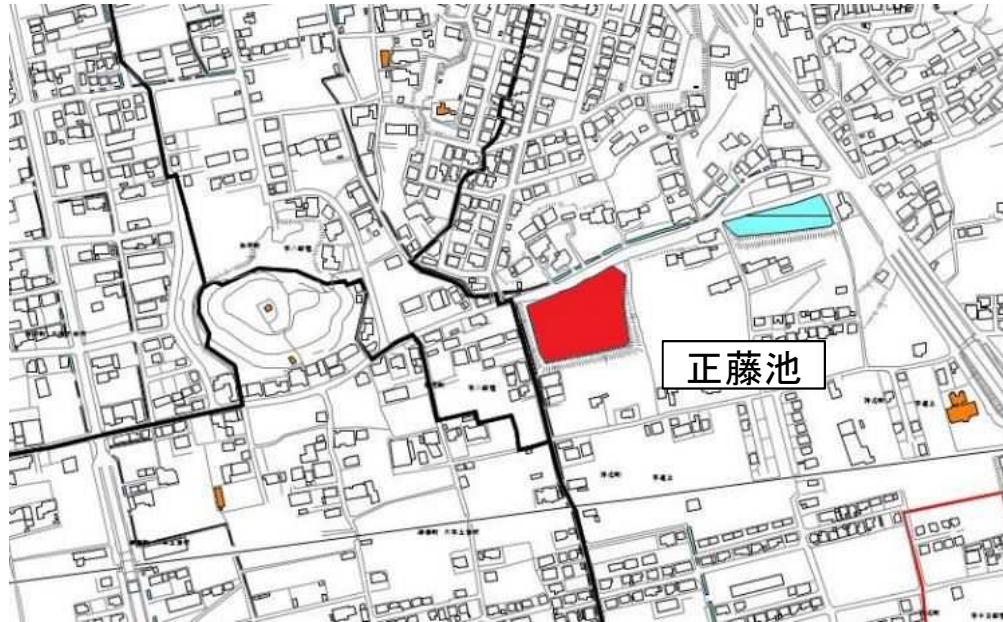


福山市域における浸水対策協議会 進捗状況(令和5年6月末)

市

対策番号	水系	本川・支川・水路等	町名	対策方針	対策内容
52-2	高屋川・小田川流域	ため池(正藤池)	神辺	排水機能の整備	雨水貯留施設整備 (農業用ため池を活用した貯留施設)

位置図



施工前

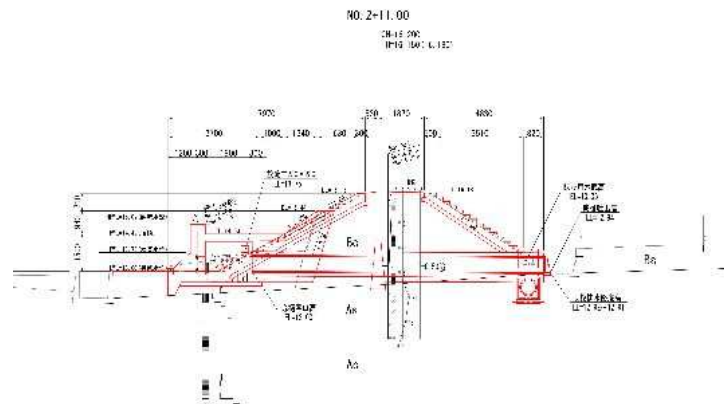
2021年度完了



施工後



断面図

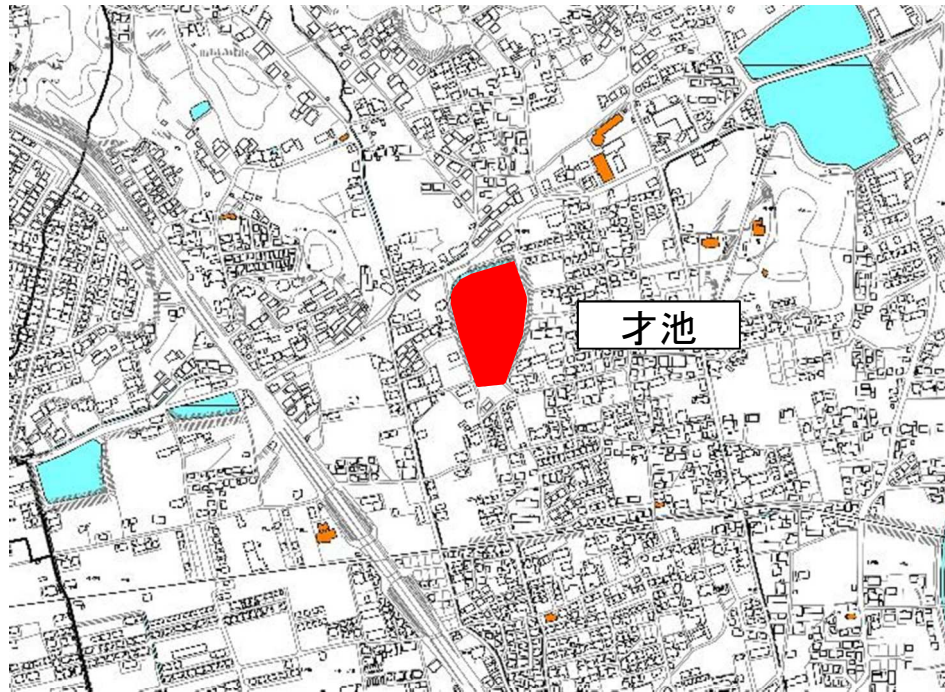


福山市域における浸水対策協議会 進捗状況(令和5年6月末)

市

対策番号	水系	本川・支川・水路等	町名	対策方針	対策内容
52-3	高屋川・小田川流域	ため池(才池)	神辺	排水機能の整備	雨水貯留施設整備 (農業用ため池を活用した貯留施設)

位置図



施工前

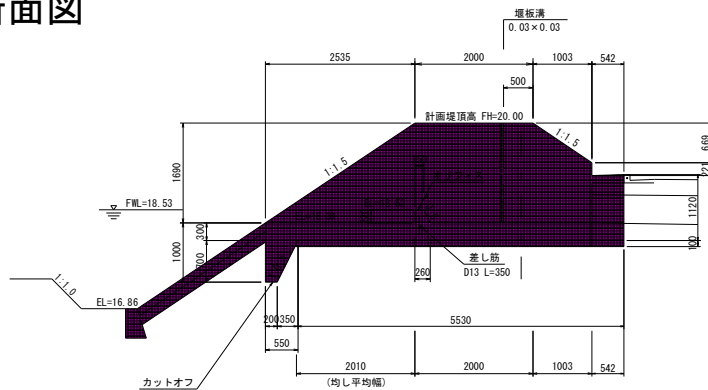
2022年度完了



施工後



断面図



福山市域における浸水対策協議会 進捗状況(令和5年6月末)

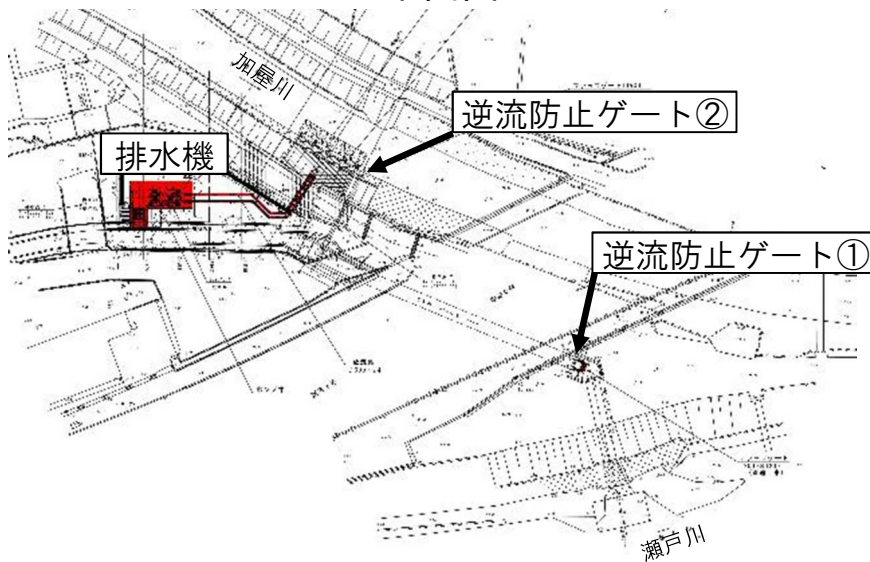
市

対策番号	水系	本川・支川・水路等	町名	対策方針	対策内容
80	瀬戸川流域	水路	津之郷	排水機能の整備	排水機整備 (小森・谷尻地区)

位置図



平面図



排水機 φ300 2台(0.4m³/s)

逆流防止ゲート① 2000×1200 1基

逆流防止ゲート② 500×500 1基

2023年度完了

施工前



施工後



施工後 逆流防止ゲート① 2000×1200



施工後 逆流防止ゲート② 500×500



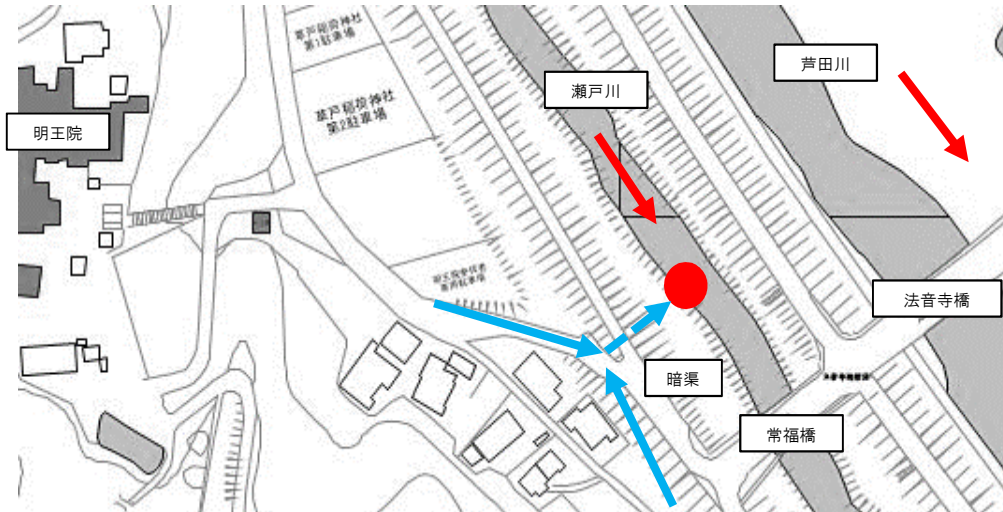
福山市域における浸水対策協議会 進捗状況(令和5年6月末)

市

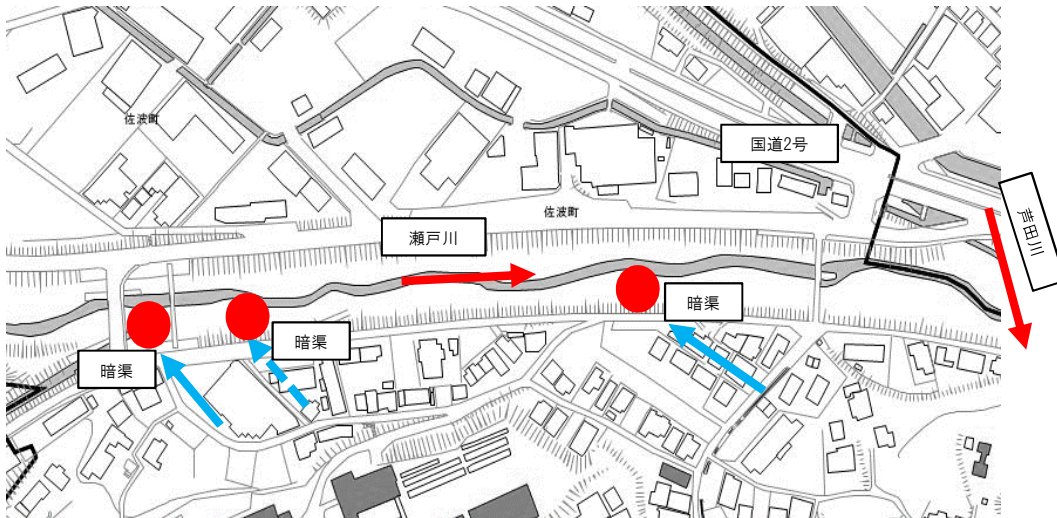
対策番号	水系	本川・支川・水路等	町名	対策方針	対策内容
82ほか	瀬戸川流域	水路	草戸ほか	流下能力の向上	逆流防止弁整備 (本川からの逆流を防ぐ施設の整備)

位置図

対策番号82草戸町



対策番号83佐波町



2019年度完了

施工前



施工後



福山市域における浸水対策協議会 進捗状況(令和5年6月末)

市

対策番号	水系	本川・支川・水路等	町名	対策方針	対策内容
84-1	瀬戸川流域	水路	津之郷	流下能力の向上	水路改修 (水路に架かる床版(橋)の嵩上)

2019年度完了

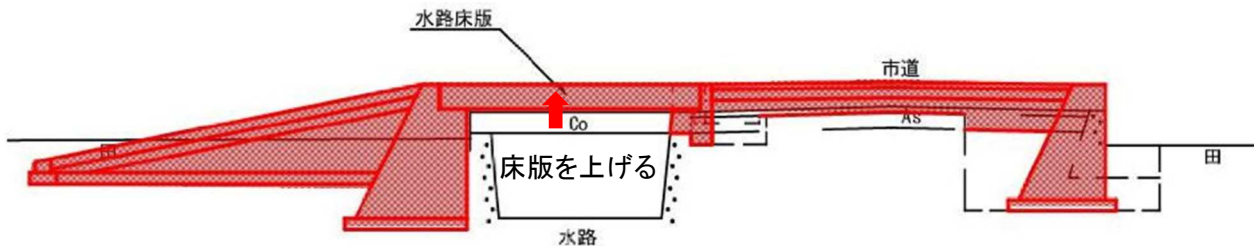
位置図



施工前



施工後



福山市域における浸水対策協議会 進捗状況(令和5年6月末)

市

対策番号	水系	本川・支川・水路等	町名	対策方針	対策内容
92	瀬戸川流域	ため池(南光池)	山手	排水機能の整備	雨水貯留施設整備 (農業用ため池を活用した貯留施設)

2022年度完了

位置図



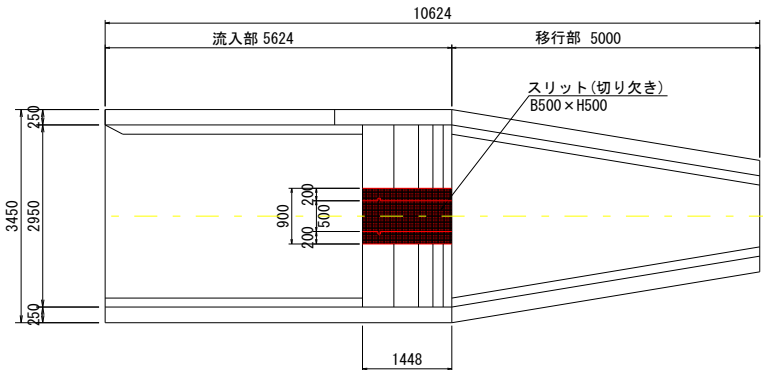
施工前



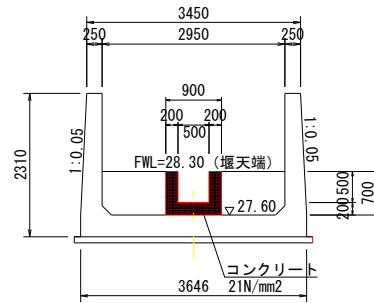
施工後



平面図



横断面図



福山市域における浸水対策協議会 進捗状況(令和5年6月末)

市

対策番号	水系	本川・支川・水路等	町名	対策方針	対策内容
111-1	手城川流域	水路	蔵王ほか	排水機能の整備	内水排除対策施設整備 (蔵王地区 雨水ポンプ場)



福山市域における浸水対策協議会 進捗状況(令和5年6月末)

市

対策番号	水系	本川・支川・水路等	町名	対策方針	対策内容
111-2	手城川流域	水路	蔵王ほか	流下能力の向上	内水排除対策施設整備 (蔵王地区 雨水幹線)



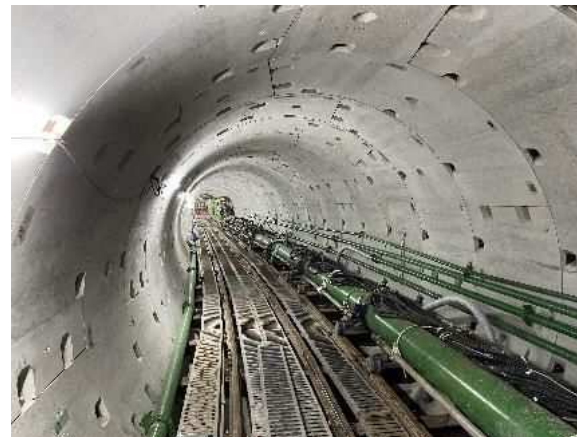
φ3000整備用シールド機



施工状況(φ1500推進工)



施工状況(φ3000内部)



施工状況(立坑工)

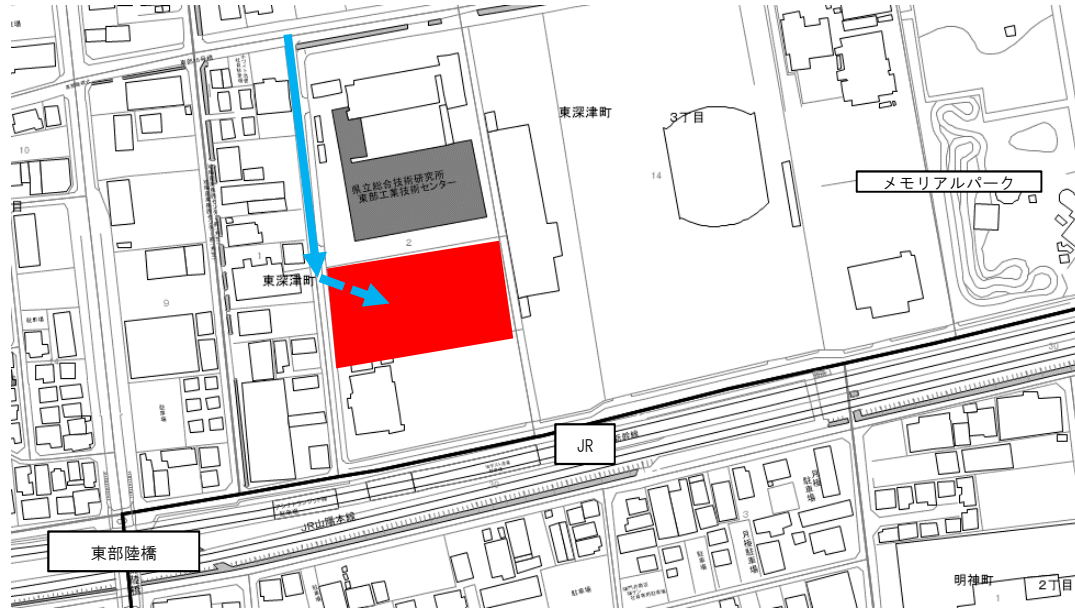


福山市域における浸水対策協議会 進捗状況(令和5年6月末)

市

対策番号	水系	本川・支川・水路等	町名	対策方針	対策内容
112	手城川流域	市有地	東深津	排水機能の整備	雨水貯留施設整備 (市有地を活用した暫定の貯留施設)

位置図



施工前

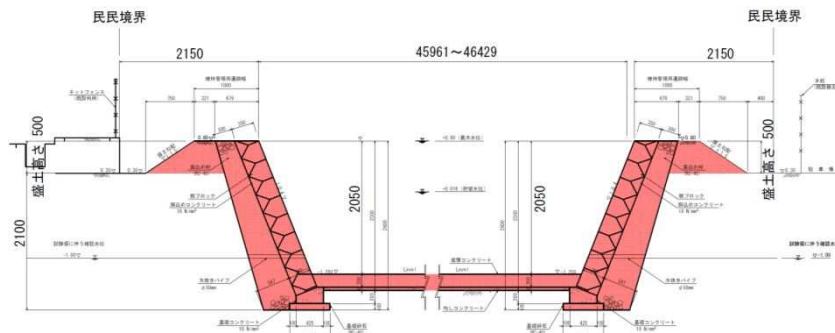
2020年度完了



施工後



最大貯留容量 約8,000m³

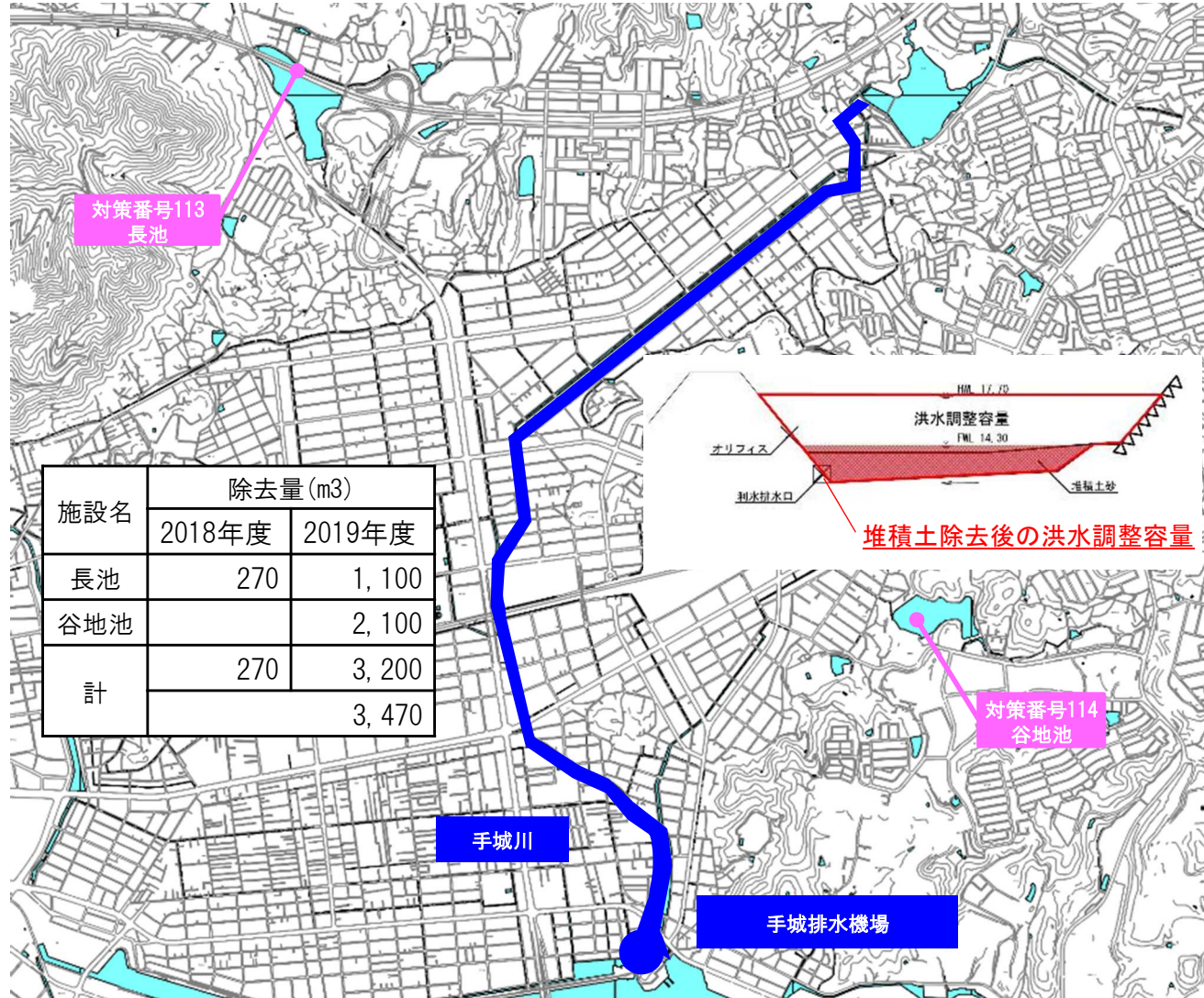


福山市域における浸水対策協議会 進捗状況(令和5年6月末)

市

対策番号	水系	本川・支川・水路等	町名	対策方針	対策内容
113ほか	手城川流域	長池ほか	蔵王ほか	適切な維持管理	雨水貯留施設掘浚 (貯留施設の堆積土砂撤去)

位置図



2019年度完了

施工前



施工後



福山市域における浸水対策協議会 進捗状況(令和5年6月末)

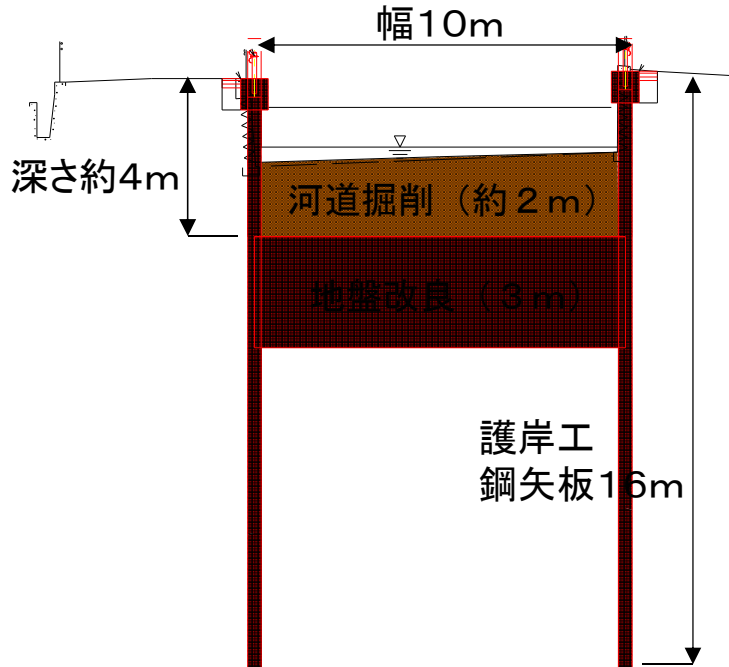
市

対策番号	水系	本川・支川・水路等	町名	対策方針	対策内容
115	手城川流域	谷地川	引野	流下能力の向上	河川改修 (河道断面の拡幅)

位置図



施工前



施工状況(鋼矢板護岸工事)



施工状況(地盤改良工事)



福山市域における浸水対策協議会 進捗状況(令和5年6月末)

市

対策番号	水系	本川・支川・水路等	町名	対策方針	対策内容
127	松永地域	水路	松永	排水機能の整備	排水機整備 (入江ポンプ場 ポンプ増設)

位置図



実施内容

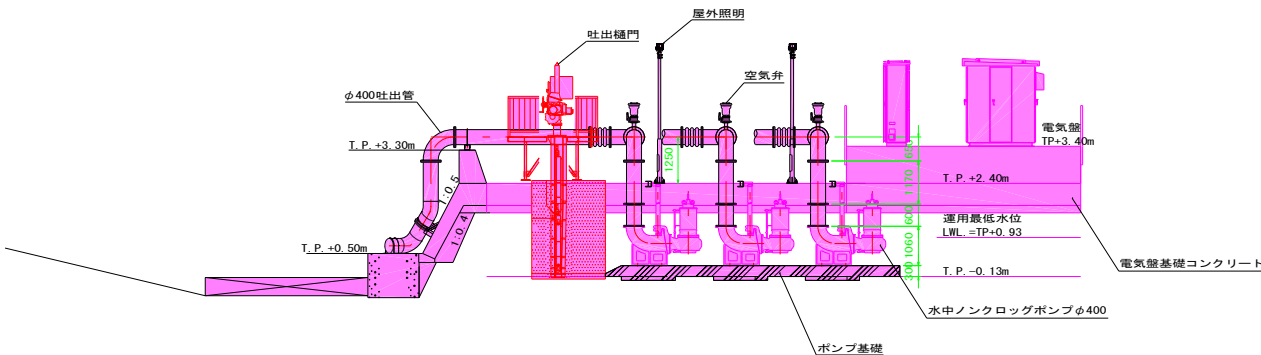
1m³/s⇒2m³/sに増加
排水ポンプ Φ400×3基増設

2022年度完了

施工前



断面図



施工後



福山市域における浸水対策協議会 進捗状況(令和5年6月末)

市

対策番号	水系	本川・支川・水路等	町名	対策方針	対策内容
134	松永地域	松永2号雨水枝線	宮前	流下能力の向上	水路新設 (道路内にバイパス水路の整備)

2021年度完了

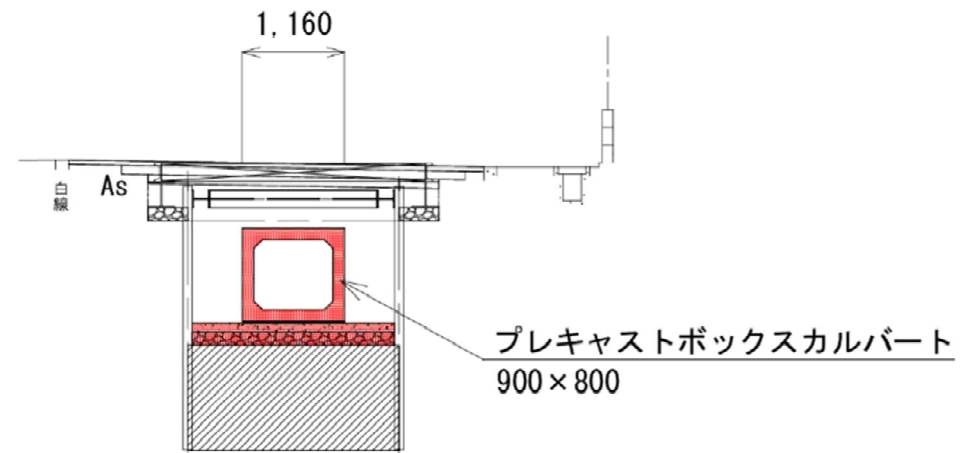
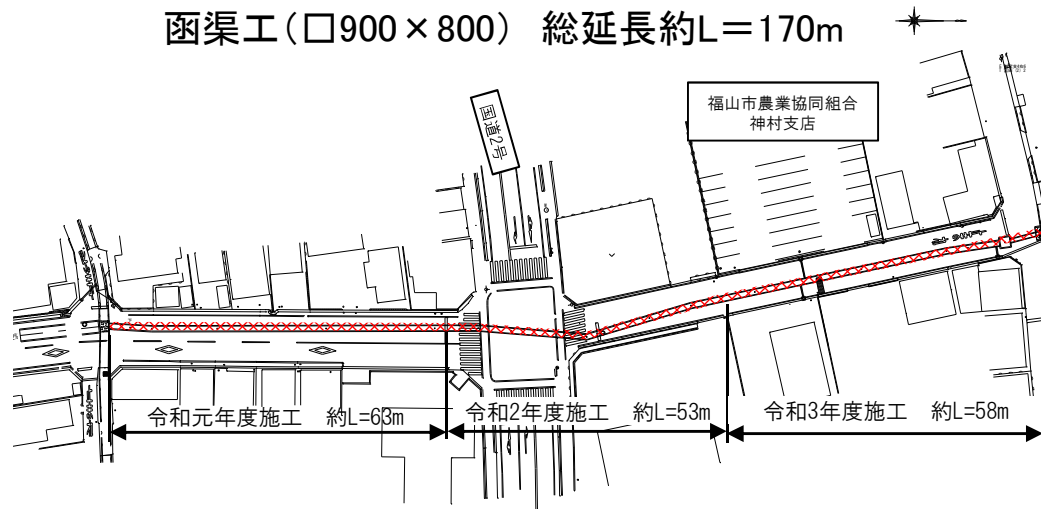
位置図



施工状況



函渠工(□900×800) 総延長約L=170m

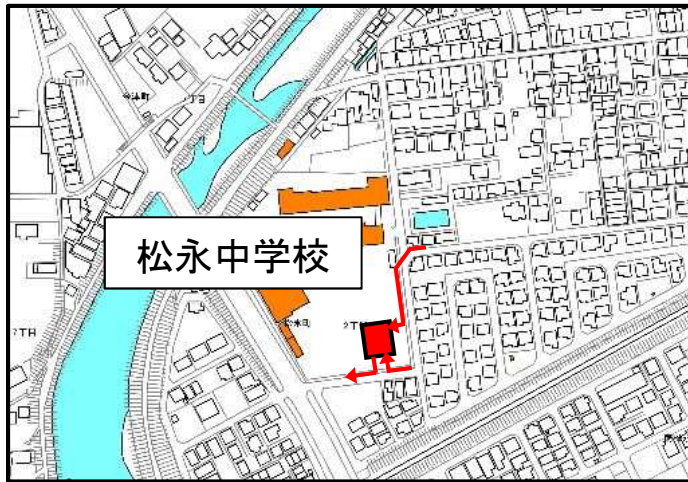


福山市域における浸水対策協議会 進捗状況(令和5年6月末)

市

対策番号	水系	本川・支川・水路等	町名	対策方針	対策内容
136	松永地域	松永中学校	松永	排水機能の整備	雨水貯留施設整備 (松永中学校グラウンド地下に貯留施設整備)

位置図



断面図・容量



2021年度完了

施工前



施工状況



施工後



福山市域における浸水対策協議会 進捗状況(令和5年6月末)

市

対策番号	水系	本川・支川・水路等	町名	対策方針	対策内容
142	他の地域	ため池(柏迫池)	沼隈	排水機能の整備	雨水貯留施設整備 (農業用ため池を活用した貯留施設)

位置図



施工前

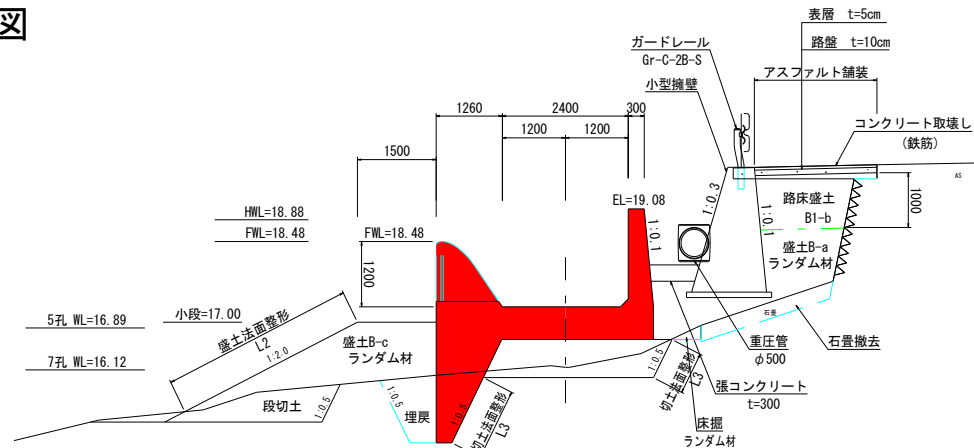
2023年度完了



施工後



断面図

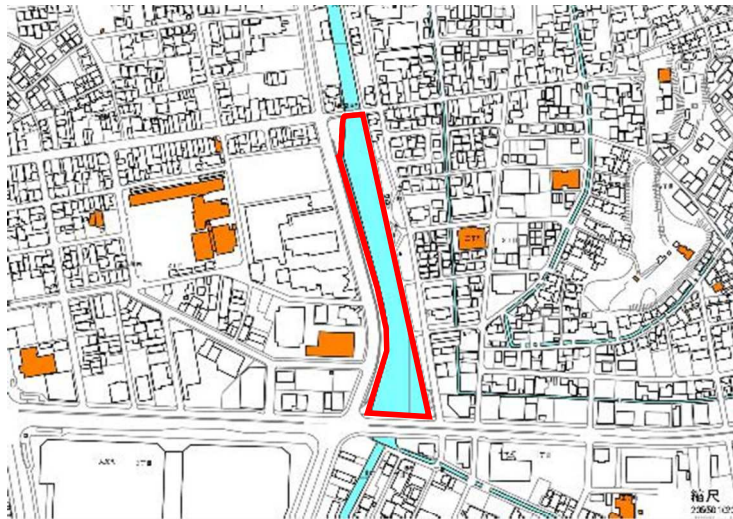


福山市域における浸水対策協議会 進捗状況(令和5年6月末)

市

対策番号	水系	本川・支川・水路等	町名	対策方針	対策内容
147	他の地域	蓮池川	王子	流下能力の向上	水路改修 (水路内の水草除去)

位置図



施工状況

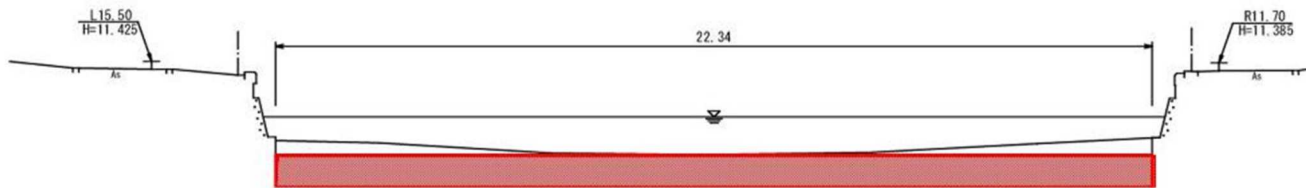


施工前



2021年度完了

標準断面図



水路内の土砂をセメントにより地盤改良し水草を除去

施工後

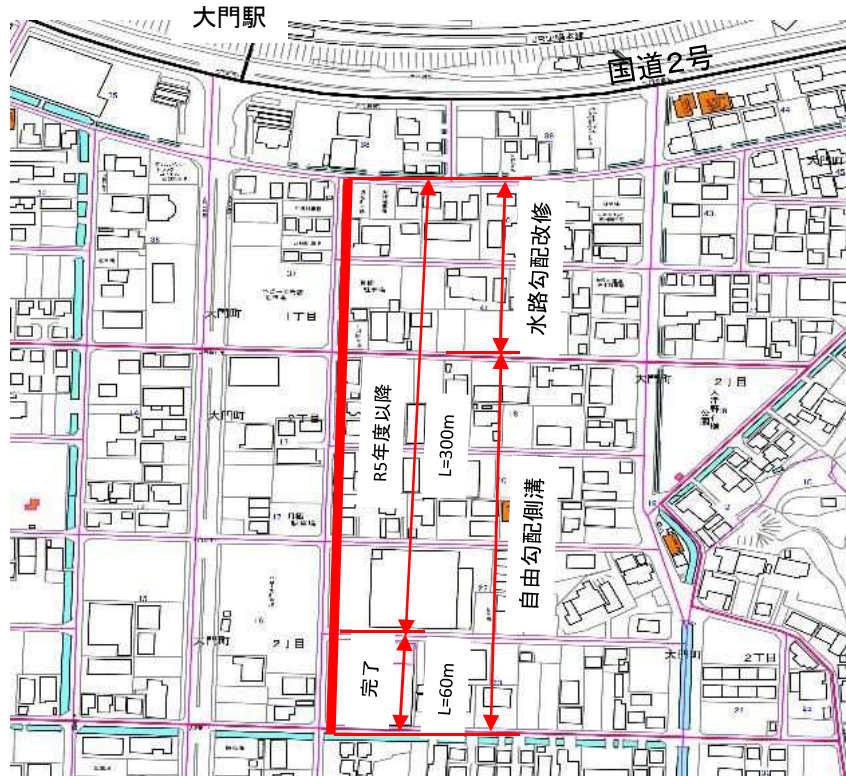


福山市域における浸水対策協議会 進捗状況(令和5年6月末)

市

対策番号	水系	本川・支川・水路等	町名	対策方針	対策内容
150	他の地域	大津野1号雨水枝線	大門	流下能力の向上	水路改修 (水路断面の拡幅)

位置図



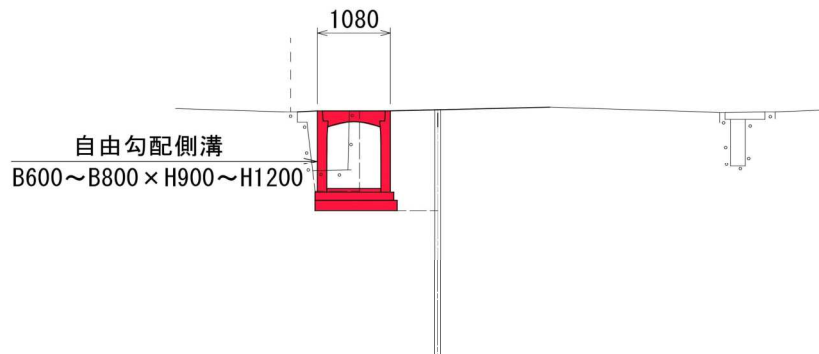
施工前



施工後



断面図

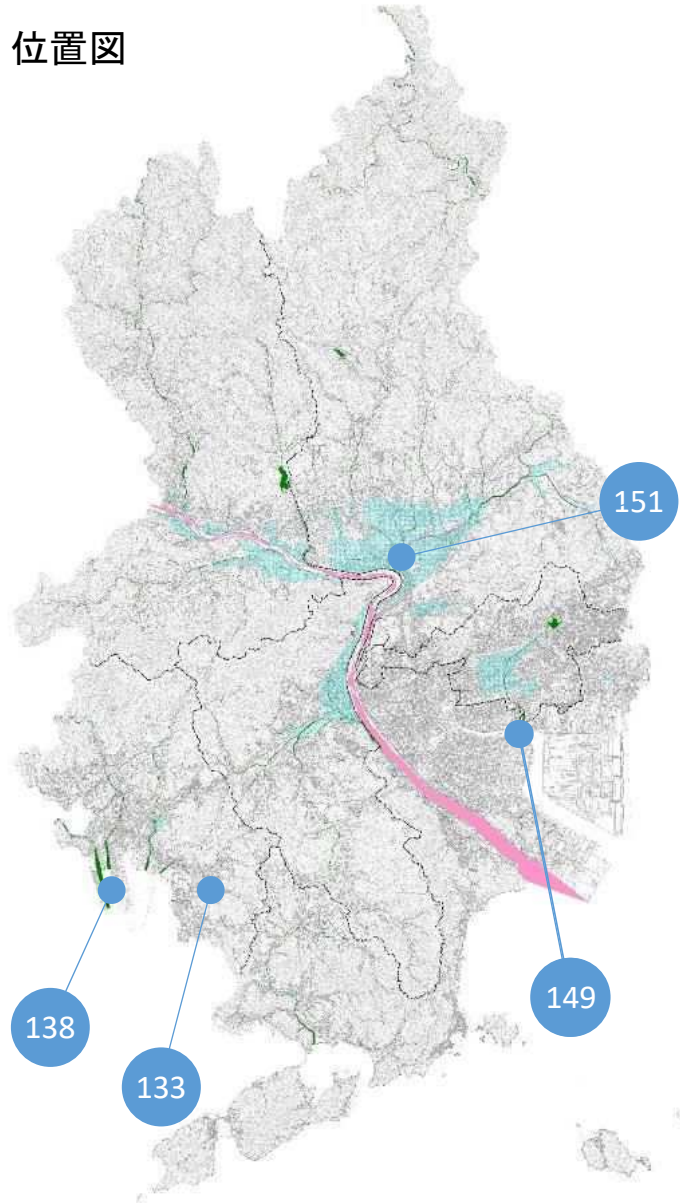


福山市域における浸水対策協議会 進捗状況(令和5年6月末)

市

対策番号	水系	本川・支川・水路等	町名	対策方針	対策内容
151ほか	高屋川・小田川流域ほか	御幸排水機場ほか	御幸ほか	適切な維持管理	遊水地掘浚 (排水機場の堆積土砂撤去)

位置図



施工前



2022年度完了

作業状況



施工後



流域	図面番号	施設名	除去量(m3)			
			2019年度	2020年度	2021年度	2022年度
高屋川・小田川流域	151	御幸排水機場	395			
松永地域	133-1	松尾排水機場	527			
	138	真田川排水機場	1,418			
他の地域	149	手城ポンプ場	930	800	1,100	7,290
計			3,270	800	1,100	7,290

福山市域における浸水対策協議会 進捗状況(令和5年6月末)

市

対策番号	水系	本川・支川・水路等	町名	対策方針	対策内容
—	全般	—	—	ソフト対策	道路情報提供装置整備

道路利用者が早期にアンダーパスの冠水情報を得られるよう、道路情報提供装置等を整備し、安全を確保する。

区域	施設名
芦田川中流域	神谷川アンダー
高屋川・小田川流域	横尾アンダー
瀬戸川流域	山手アンダー
手城川流域	引野アンダー

位置図

2019年度完了



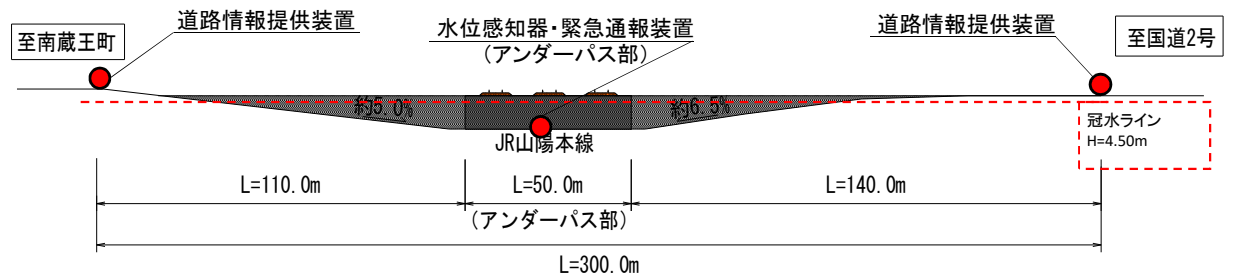
- ・水位感知器・緊急通報装置 (1基/箇所 計4基※アンダーパス部)
- ・道路情報提供装置 (2基/箇所 計8基)

走行注意
冠水注意
冠水通行止

冠水状況 例:引野アンダー



整備内容 例:引野アンダー

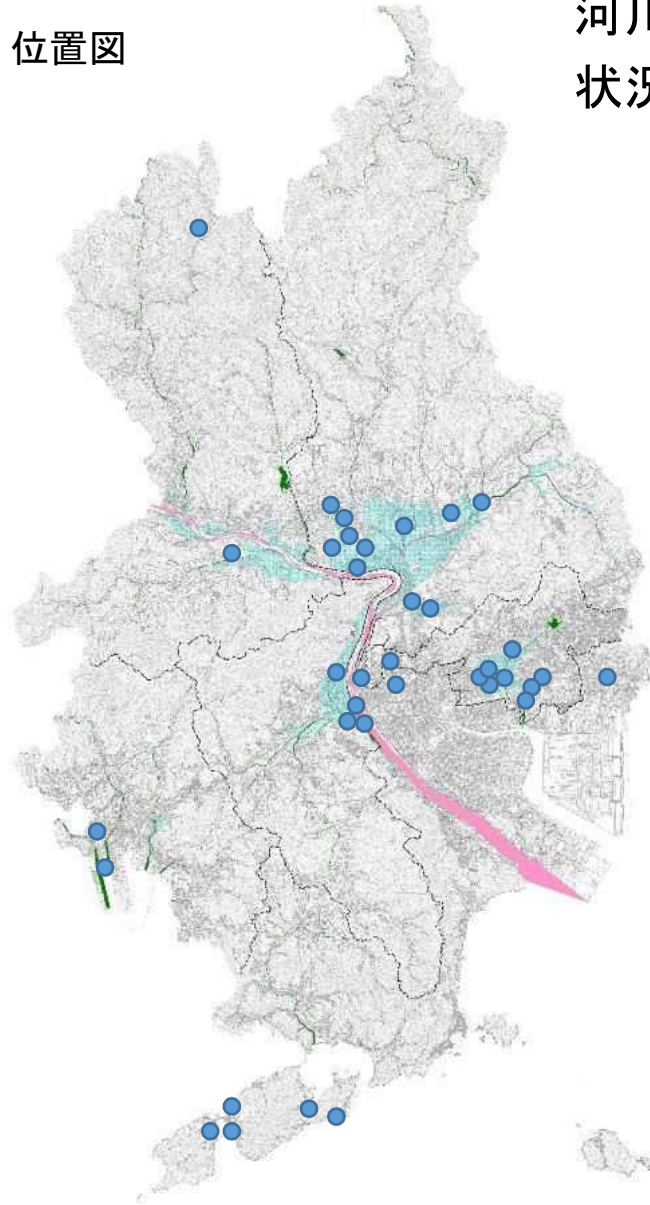


福山市域における浸水対策協議会 進捗状況(令和5年6月末)

市

対策番号	水系	本川・支川・水路等	町名	対策方針	対策内容
—	全般	—	市内	ソフト対策	水位監視システム整備

位置図



河川や水路等に監視カメラ及び水位計を設置し、水位状況を遠隔で監視し、大雨時の水防活動を迅速に対応

2022年度完了

道路冠水への対応



道路アンダーパス



雨水貯留施設



排水施設関係



監視目的	箇所数	監視目的	箇所数
道路冠水への対応	19箇所	雨水貯留施設	2箇所
道路アンダーパス	4箇所	排水施設関係	11箇所

計 36箇所

福山市域における浸水対策協議会 進捗状況(令和5年6月末)

市

対策番号	水系	本川・支川・水路等	町名	対策方針	対策内容
—	全般	—	市内	ソフト対策	止水板設置補助

大雨による浸水被害を軽減するため、建築物内部に水が浸入することを防ぐ止水板の設置費用の一部を補助する制度を創設。

	実績
2019年度	8件
2020年度	5件
2021年度	6件
2022年度	7件

浸水被害の防止・軽減



【止水板の設置例】

【対象区域】

市内全域

【補助対象事業】

止水板の購入、設置等

【補助金額】

止水板の設置等に必要経費の合計額の
2分の1（限度額50万円）
（千円未満切捨て）

【問い合わせ先】

福山市上下水道局 経営管理部

お客さまサービス課

（電話）084-928-1532