

62	郡山	安芸高田市吉田町	95	〃
63	グリーンピアせとうち	呉市安浦町	344	〃
65	東郷山	広島市佐伯区湯来町	364	令和 7.10.31
66	大仙	東広島市河内町	78	〃
67	竹林寺	東広島市河内町	87	〃
68	横原谷	庄原市比和町	88	〃
69	立岩	廿日市市吉和、山県郡安芸太田町	536	〃

計	92	ヶ	所	53,453
	(8	ヶ	所)	(7,962)

特定猟具(銃器)使用禁止区域

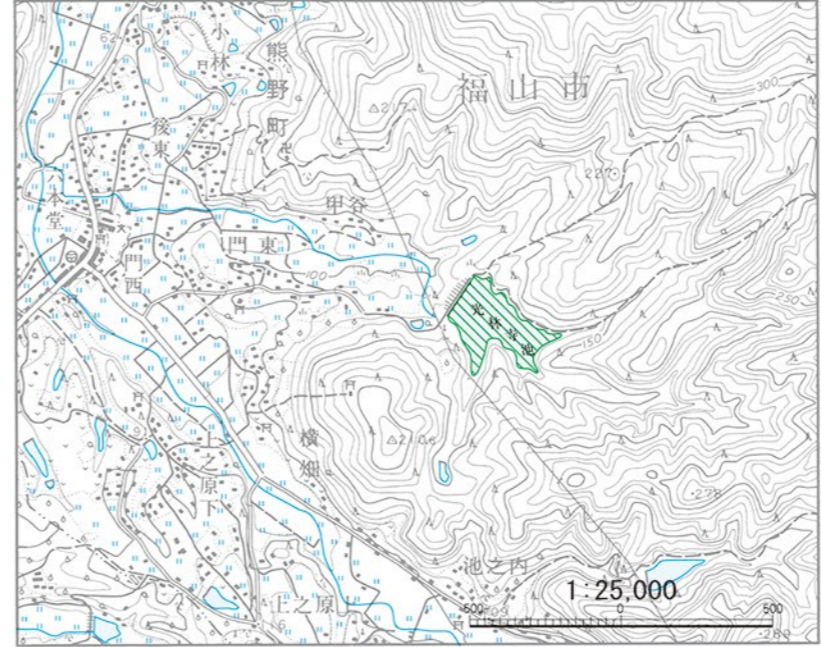
番号	名称	所在地	面積(ha)	期限
1	高見山特定猟具使用禁止区域	尾道市向島町	246	永久
2	千光寺・西園寺・浄土寺	尾道市	459	〃
3	亀居城跡	大竹市	8	〃
4	遠見山	呉市倉橋町	300	〃
5	亀ヶ首	〃	128	〃
6	本庄	呉市昭和町	70	〃
7	広島空港・中央森林公園	三原市本郷町	424	令和 15.10.31
8	熊野	福山市熊野町	65	〃
9	若林	山県郡北広島町	25	〃
10	沼南	福山市	27	令和 14.10.31
11	服部大池	福山市駅家町	28	〃
12	広島市青少年野外活動センター	広島市安佐北区安佐町	77	〃
13	田熊	尾道市因島田熊町	290	〃
14	津部田	尾道市向島町	120	〃
15	高根	尾道市瀬戸田町	555	〃
16	観音山	〃	795	〃
17	観音崎	尾道市向島町	28	〃
18	内海	福山市内海町	1,277	〃
19	湯ヶ丘	府中市上下町	56	〃
20	福山市	福山市	8,507	令和 13.10.31
21	江の川	安芸高田市八千代町ほか	104	〃
22	阿波島	竹原市高崎町	657	〃
23	たいどう彫刻村	山県郡北広島町	50	〃
24	馬洗川	三次市ほか	90	〃
25	西城川	〃	6	〃
26	高暮	庄原市高野町	188	〃
27	安芸	広島市	16,439	〃
28	龍泉寺	三原市	492	〃
29	百島	尾道市百島町	442	令和 12.10.31
30	大荒田	安芸高田市向原町	84	令和 10.10.31
31	上寺家	東広島市西条町ほか	350	〃
32	早戸	福山市赤坂町	154	〃
33	能美	江田島市能美町	788	令和 9.10.31
34	アンソルセン並木100年樹	山県郡北広島町	187	〃
35	高屋	東広島市高屋町	315	〃
36	白滝山	尾道市因島大浜町ほか	310	〃
37	山田川ダム	世羅郡世羅町別迫	14	〃
38	黒瀬川	呉市、東広島市黒瀬町	54	令和 7.10.31
39	芦田川	福山市、府中市	350	〃
40	鳴滝山	尾道市	80	令和 6.10.31
41	三川ダム	世羅郡世羅町	122	〃
計	41	ヶ	所	34,761

イノシシ及びニホンジカのみ狩猟可能
(ただし銃器の使用は禁止)

イノシシ及びニホンジカのみ
狩猟可能

イノシシ及びニホンジカのみ
狩猟可能

猟法禁止区域(光林寺池鉛散弾使用禁止)



自然公園特別保護地区

番号	名称	所在地	面積(ha)	期限
1	冠高原特別保護地区	廿日市市吉和	3	無期限
2	宮島	廿日市市宮島町	203	〃
3	三段峽	山県郡安芸太田町ほか	541	〃
4	臥竜山	山県郡北広島町	148	〃

凡		例		
鳥獣保護区		① ~ ⑩	自然歩道	
鳥獣保護区特別保護地区		⑤⑦ ⑤⑨ ⑥⑩ ⑥② ⑦② ⑧⑤ ⑧⑧ ⑨①	農林水産事務所	
自然公園特別保護地区		① ~ ④	農林水産事務所境界	
特定猟具(銃器)使用禁止区域		① ~ ④①	森林管理署境界	
狩猟鳥獣(イノシシ、ニホンジカを除く)捕獲禁止区域		① ~ ⑥	国有林・官行造林地	
猟法禁止区域		2 か所		

狩猟鳥獣(イノシシ、ニホンジカを除く)捕獲禁止区域

番号	名称	所在地	面積(ha)	期限
1	並滝寺狩猟鳥獣捕獲禁止区域	東広島市志和町	102	令和 15.10.31
2	走島	福山市走島町	220	〃
3	竜王山	福山市赤坂町	972	〃
4	横倉	福山市沼隈町	252	〃
5	千田町	福山市千田町	540	〃
6	沼田川	三原市	990	〃
計	6	ヶ	所	3,076

「この地図の作成に当たっては、国土地理院長の承認を得て、同院発行の20万分1地勢図及び2万5千分1地形図を使用した。(承認番号 平26中使、第9号)」