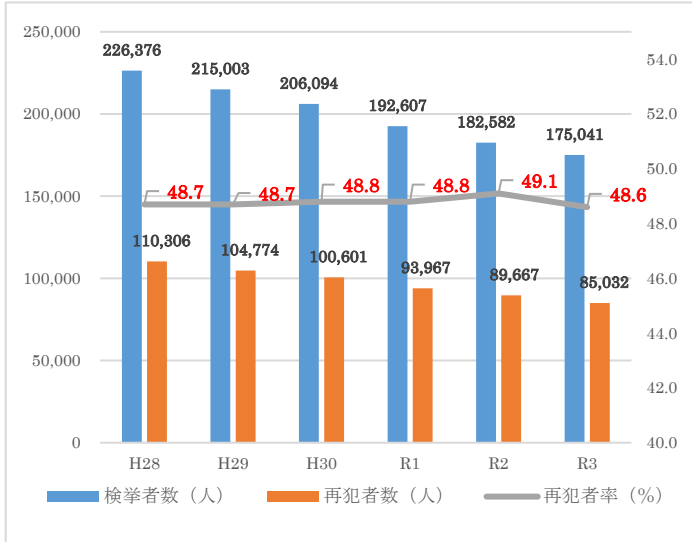


(別紙) 犯罪・非行をした者の状況に関するデータ

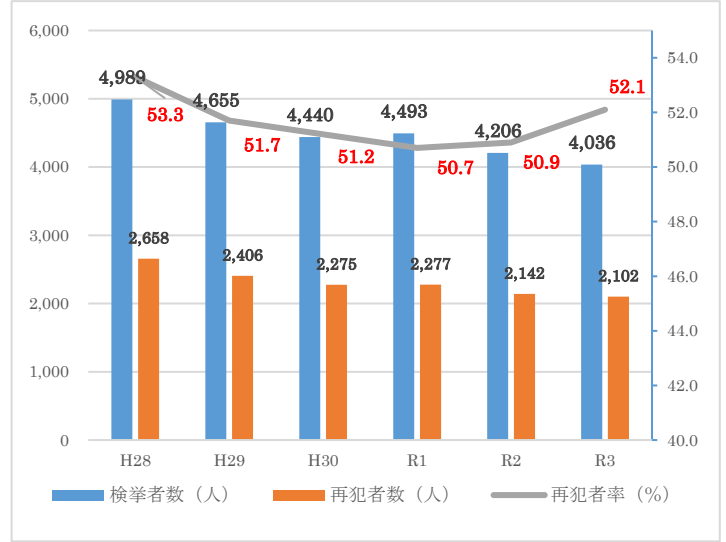
(1) 再犯者・再非行少年の状況

① 刑法犯検挙者中の再犯者数・再犯者率

【全国】



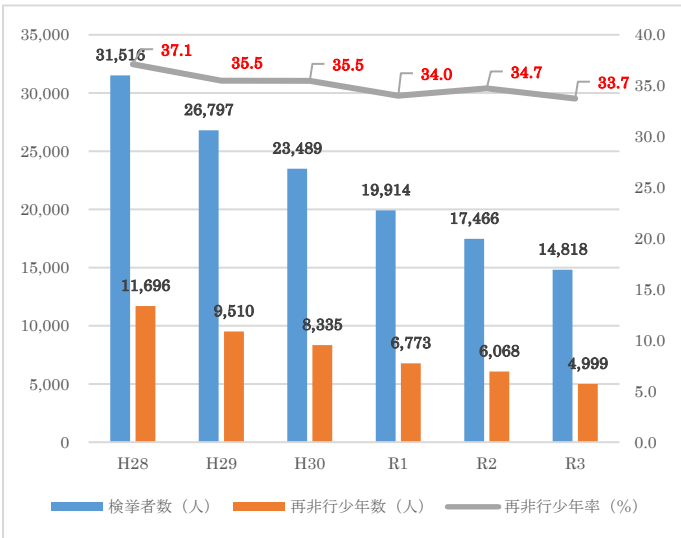
【広島県】



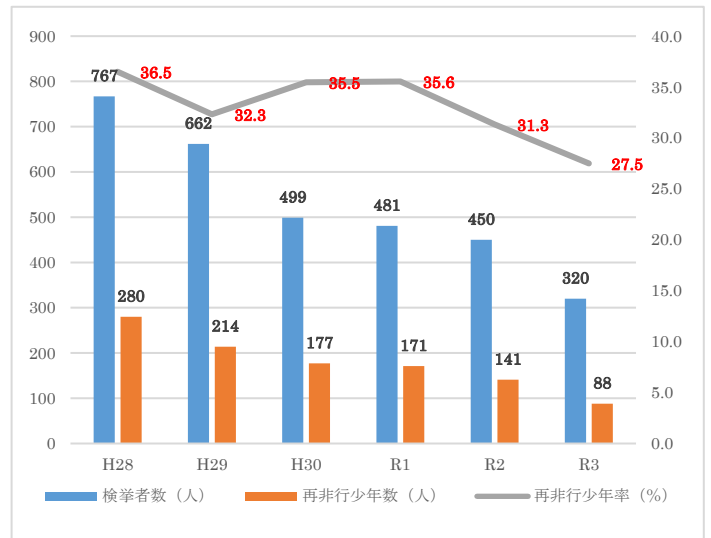
※出典：法務省大臣官房秘書課調査

② 刑法犯検挙者中の再非行少年数・再非行少年率（犯罪少年）

【全国】



【広島県】



※ 出典：広島県警察本部「令和4年少年補導」

(2) 刑事施設入所者の状況

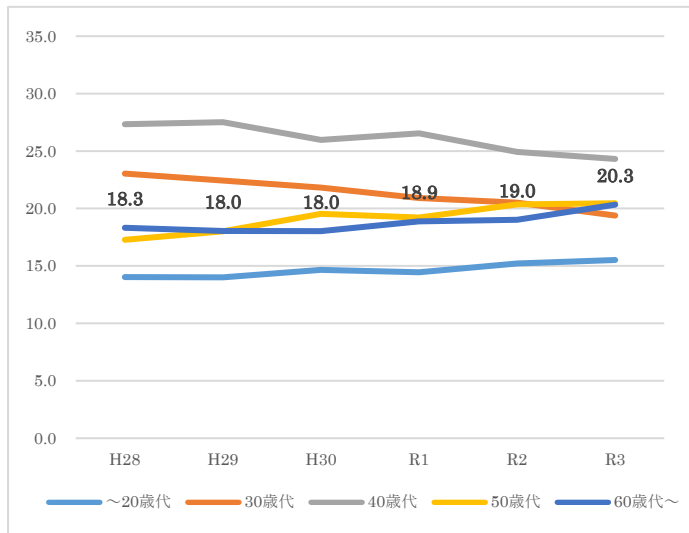
新たに刑事施設に入所した者（受刑者）で、犯罪時の住居が広島県であった者の状況。

（刑事施設入所者の現状であり、犯罪をするに至った直接の原因を示すものではありません。）

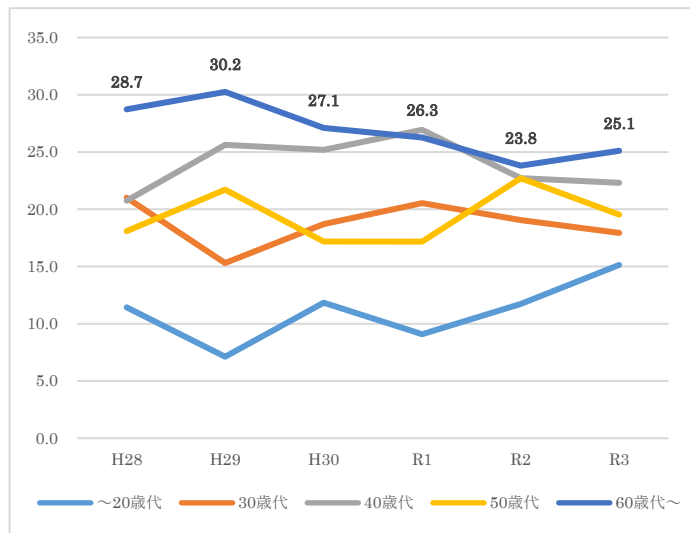
※以下のデータはすべて、法務省矯正局調査を基に県民活動課で作成したものです。

① 年齢（割合）

【全国】

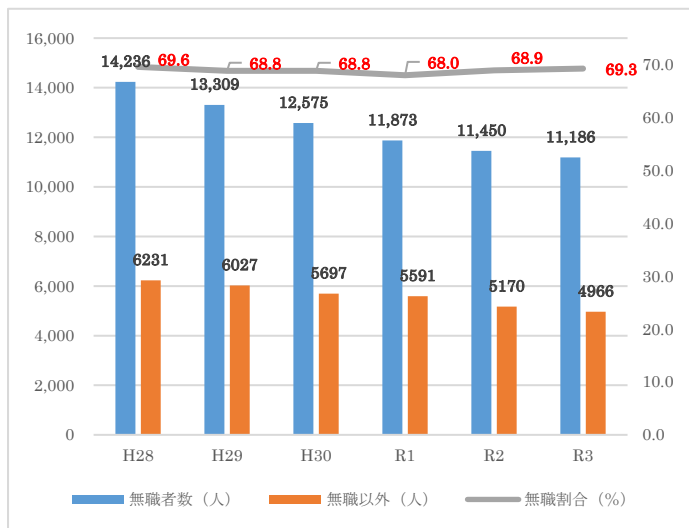


【広島県】

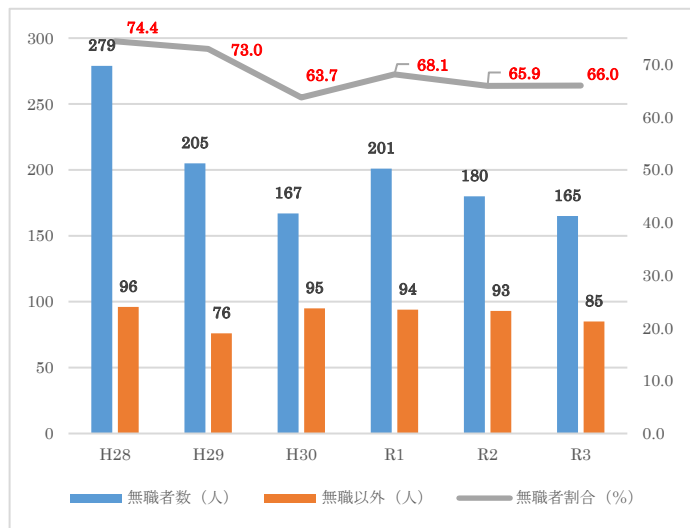


② 犯罪時の就業状況

【全国】

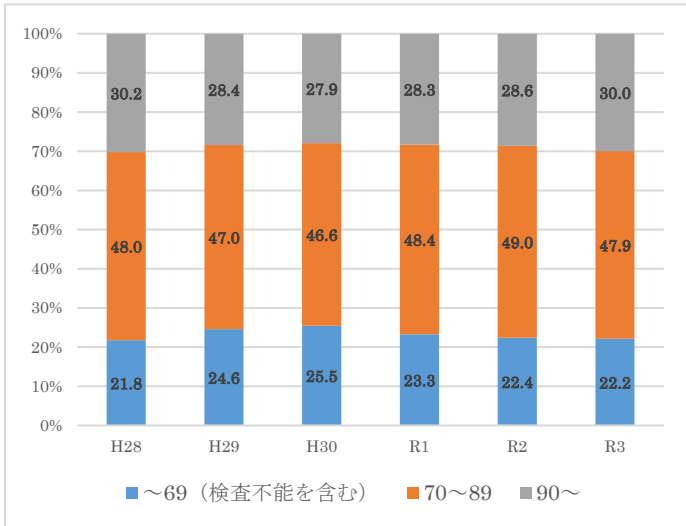


【広島県】

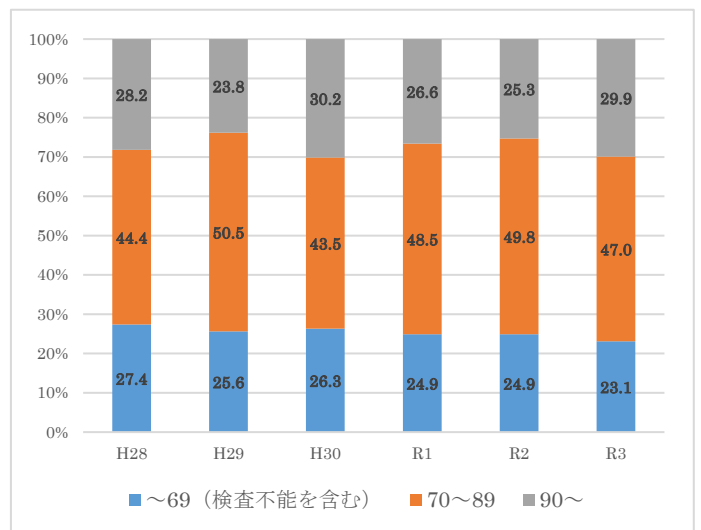


③ 能力検査値 (IQ 相当値)

【全国】



【広島県】



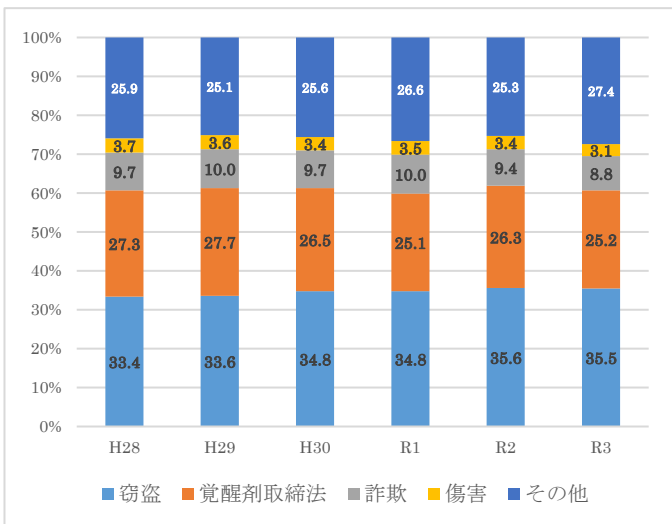
※1 刑事施設において実施した能力検査の結果を、IQ に相当する値に置き換えたもの。

※2 広島県の療育手帳は、こども家庭センターの判定により、IQ75 未満の者に対し、社会適応能力を加味したうえで交付される。

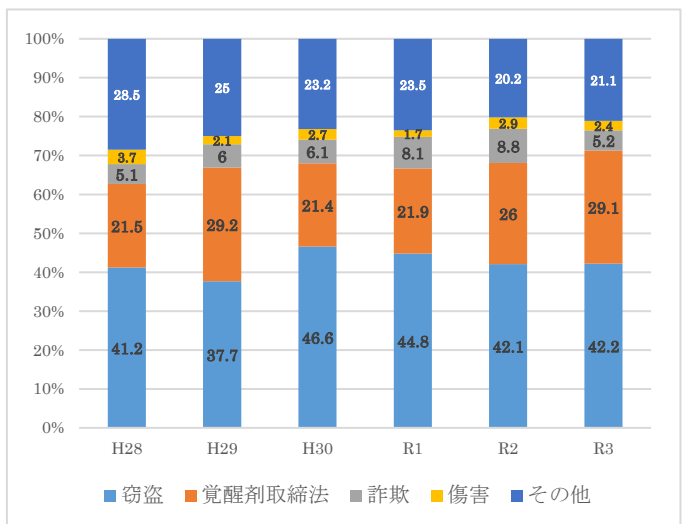
※3 IQ71~85 の者は境界知能と呼ばれ、知的障害とは判断されないものの、認知機能の弱さ・対人スキルの乏しさなど生活上の困難を抱えやすいとされる。(広島大学大学院宮口教授講演資料(公財)鳥取市人権情報センター機関紙「架橋」42号36~45頁による。)なお、IQの中央値は100。

④ 罪名

【全国】

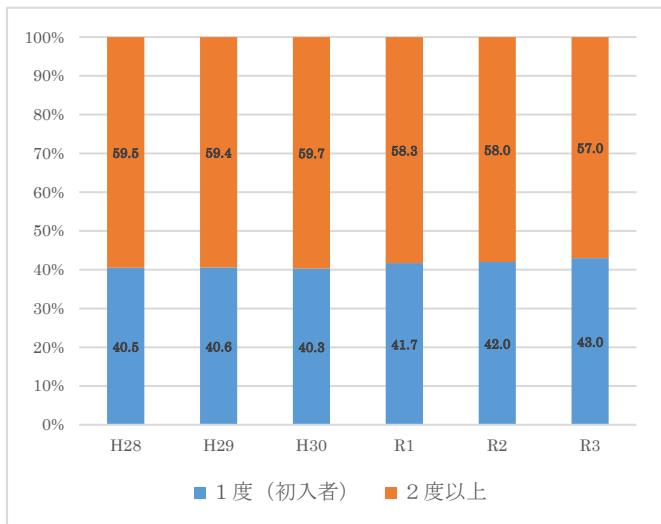


【広島県】

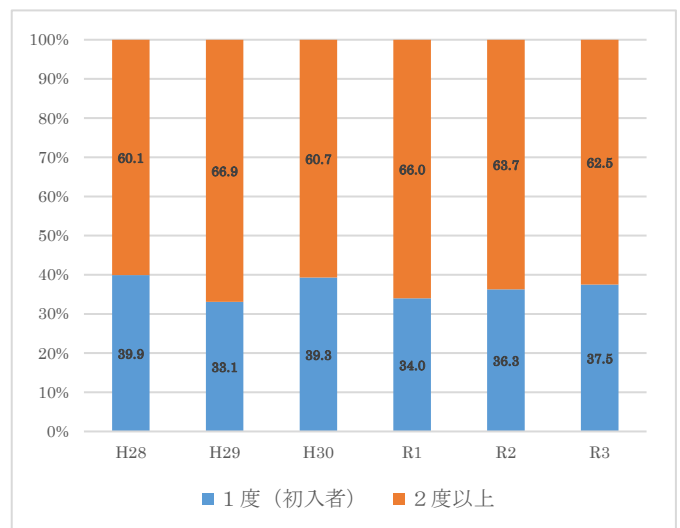


⑤ 入所度数

【全国】

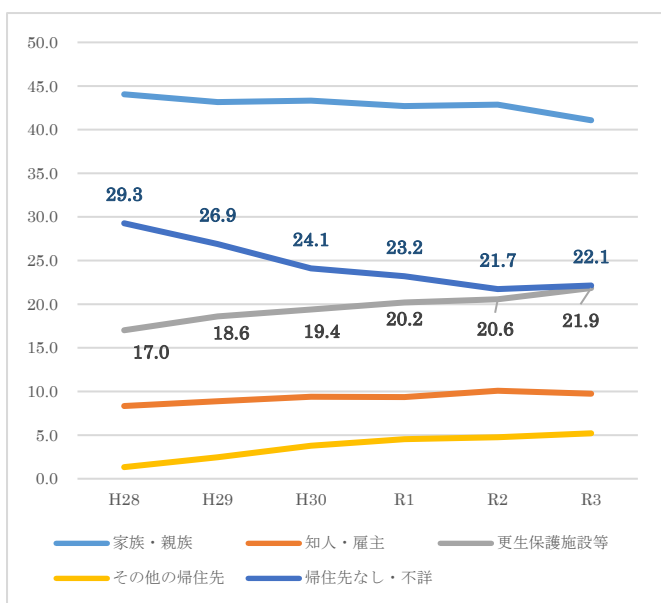


【広島県】



⑥ 前刑出所時の帰住先

【全国】



【広島県】

