

第 1 消防体制の現況

第1 消防体制の現況

1 消防組織

(1) 消防機関と人員

平成28年4月1日現在における市町の消防機関と人員の現況は、第1表のとおりである。

第1表 市町の消防組織数の現況

区 分		平成27年 (4月1日)	平成28年 (4月1日)	対前年比	
				増減数	増減率
消防本部・署所	消防本部	13	13	0	0.0%
	消防署	37	37	0	0.0%
	出張所	78	77	▲1	▲1.3%
	消防職員	3,614	3,639	25	0.7%
	消防吏員	3,590	3,609	19	0.5%
消防団	消防団	30	30	0	0.0%
	分 団	547	547	0	0.0%
	消防団員	22,229	22,145	▲84	▲0.4%

近年の推移は、第2表及び第1図、第2図のとおりである。(ともに毎年4月1日時点)

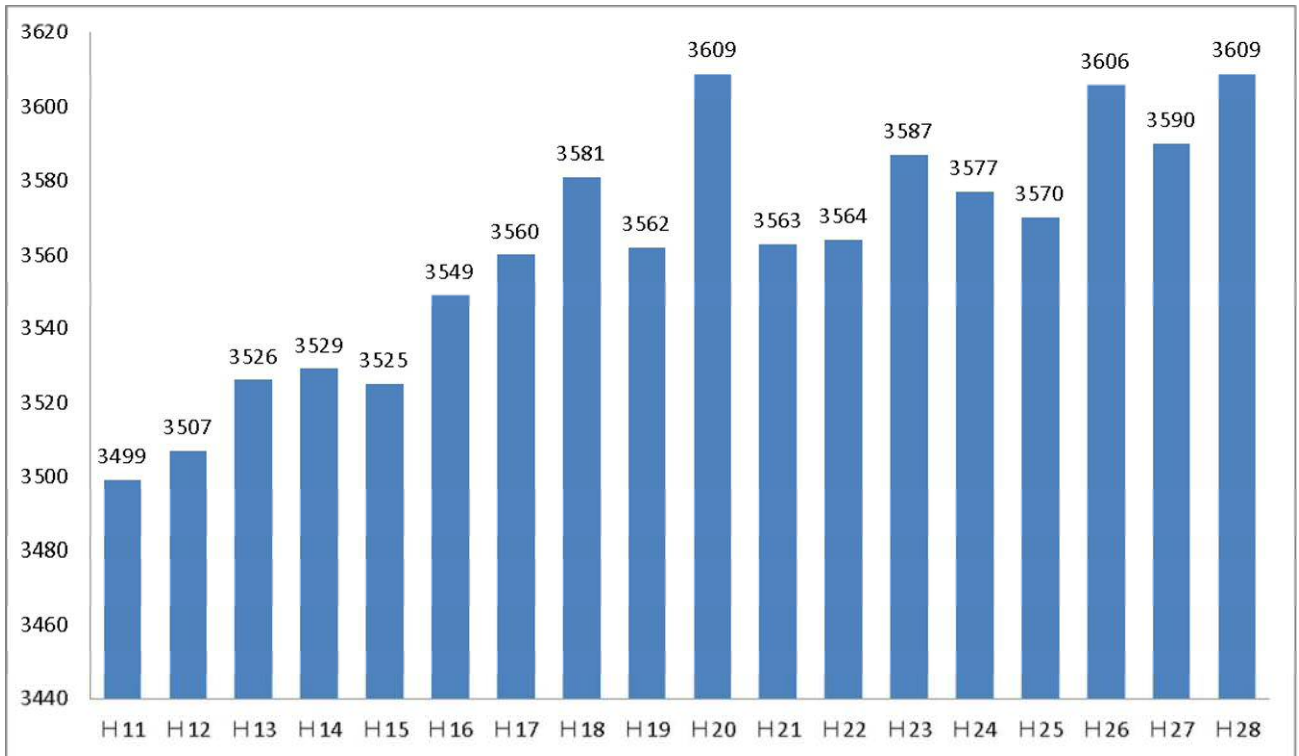
消防吏員は、昨年度に比べ19名増加した。ここ数年は、増加と減少を繰り返している。一方、消防団員は全国的な傾向と同じく、過去15年間で約1割の減少となっている。

第2表 市町の消防組織数の推移

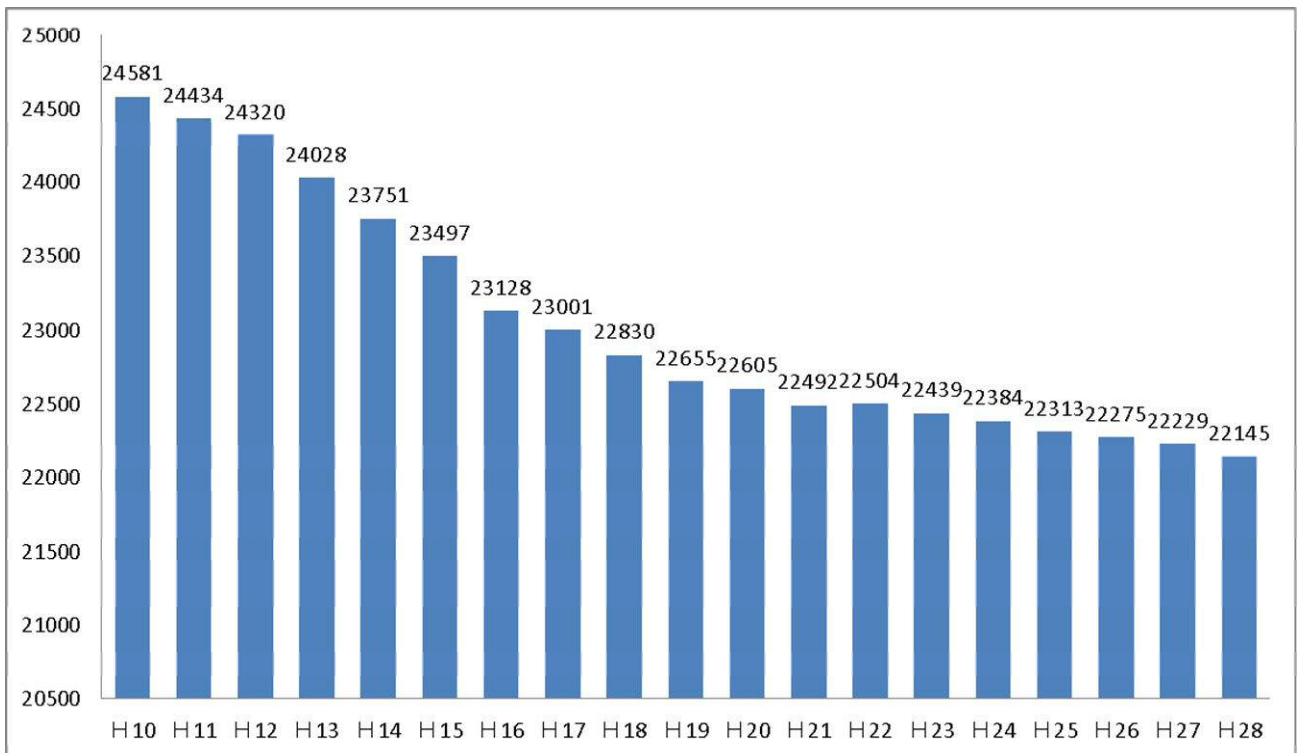
(毎年4月1日)

区 分	5年	10年	15年	22年	23年	24年	25年	26年	27年	28年
消防本部	20	20	19	13	13	13	13	13	13	13
消防署	38	39	39	39	39	39	37	37	37	37
出張所	73	76	75	75	76	76	75	78	78	77
消防団	93	93	86	30	30	30	30	30	30	30
分 団	704	700	661	560	560	563	548	548	547	547

第1図 消防吏員数の推移 (毎年4月1日)



第2図 消防団員数の推移 (毎年4月1日)



(2) 消防本部・署

ア 市町の消防事務を統括する消防本部は、平成28年4月1日現在、県内に13本部あり、消防署は37署設置されている。13消防本部のうち、市町単独で消防本部を設置しているものが11あり、残りの2消防本部は地方自治法の規定に基づく地方公共団体の組合により設置している。

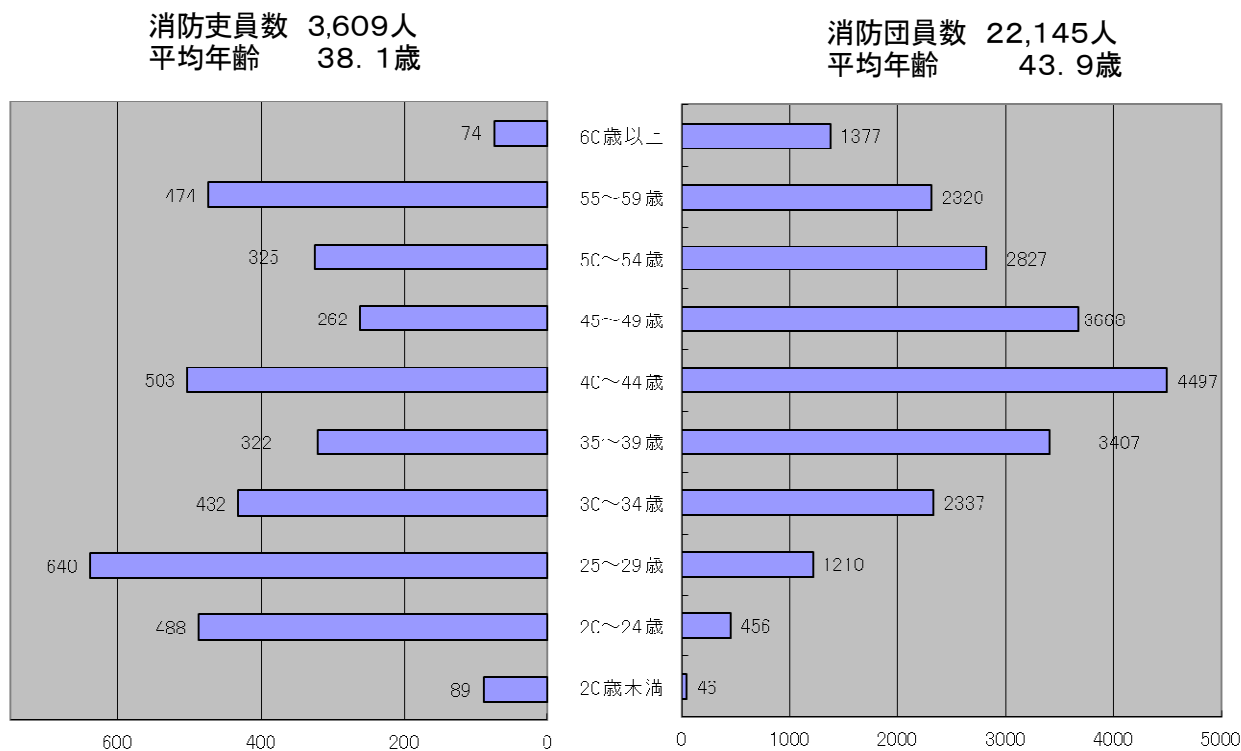
イ 消防吏員

消防職員のうち、階級を有し、制服を着用して消防活動等の消防事務に従事する消防吏員の数は、平成28年4月1日現在で3,609人となり、昨年に比べて19人の増加となった。

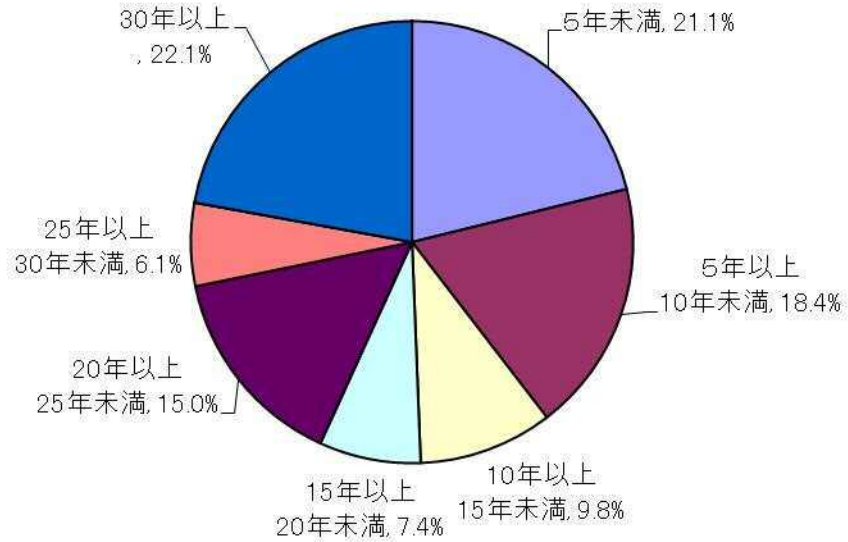
年齢構成は第3図のとおりである。50歳以上が全体の約2割となっており、あと数年は大量退職とそれに伴う大量採用が続く見込みである。また、在職年数別においても、25年以上の在職者が全体の約3割を占めている（第4図）。

なお、平均年齢は年々上昇が続いていたが、大量退職期を迎え新規採用者が増加していることから平成20年から低下傾向となっており、平成28年4月1日現在38.1歳となっている（第6図）。

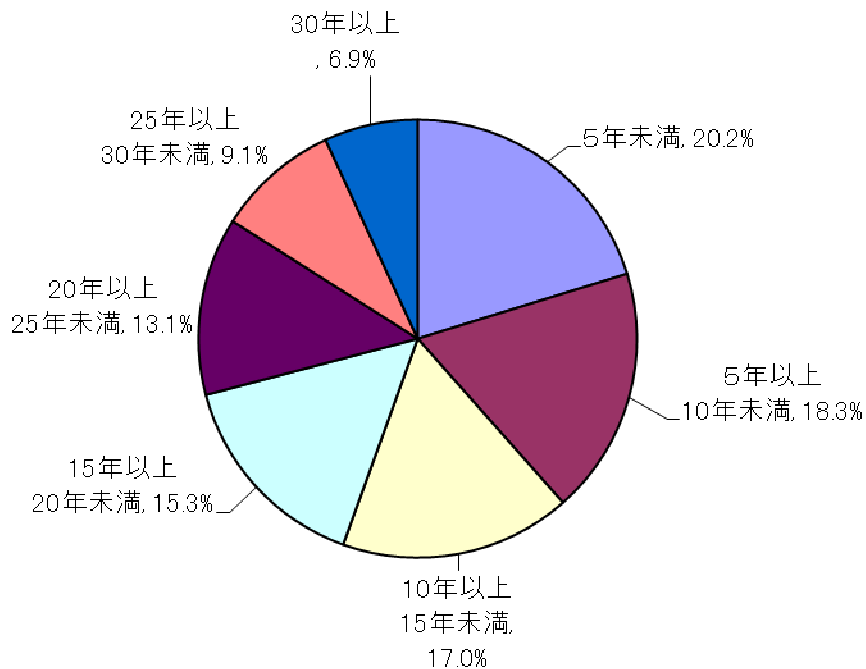
第3図 消防吏員・消防団員の年齢構成（平成28年4月1日現在）



第4図 消防吏員の在職年数別構成(平成28年4月1日現在)



第5図 消防団員の在職年数別構成(平成28年4月1日現在)



(3) 消防団

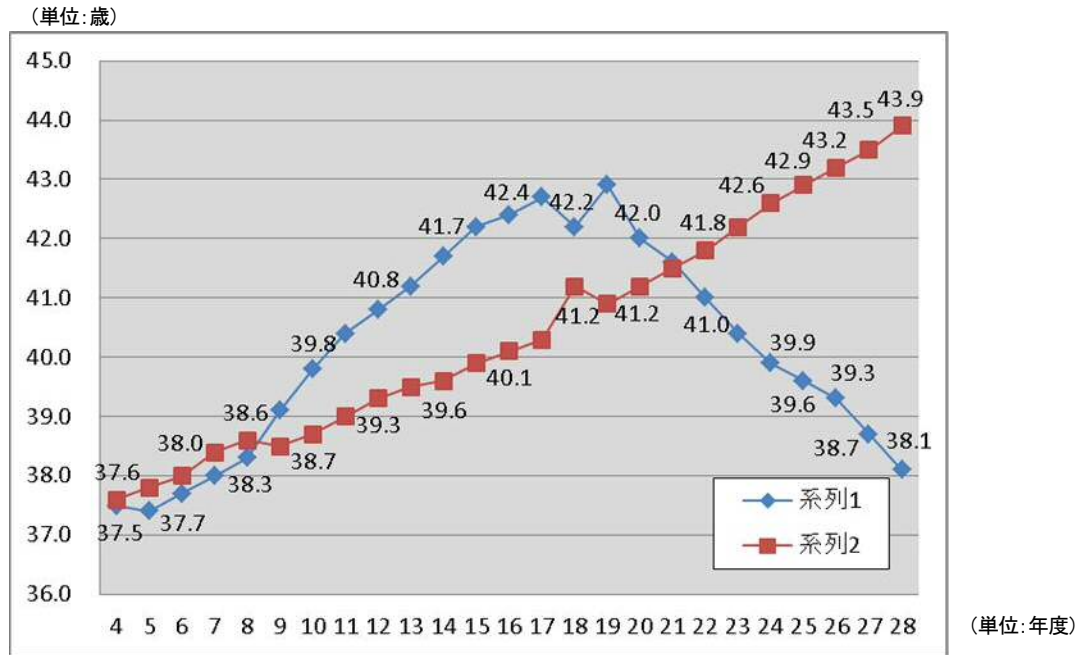
ア 県内の消防団は、平成28年4月1日現在で30消防団(547分団)が編成されており、広島市が各区に消防団を置く多団制をとっているが、他の市町では、1市町1団制をとっている。

イ 消防団員

県内の消防団員数は、第2図のとおり年々減少傾向にあるが、平成28年4月1日現在においては、22,145人で前年より84人減少している。年齢構成別消防団員数は、第3図のとおりであり、在職年数別消防団員数は、第5図のとおりで在職10年未満の団員が全体の約40%を占めている。

また、平均年齢の推移は、第6図のとおりで、平成28年4月1日現在43.9歳となっており、上昇傾向にある。

第6図 消防吏員・消防団員の平均年齢の推移(各年度4月1日時点)



2 消防の常備化

「消防本部及び消防署を置かなければならない市町村を定める政令」の指定を受け、消防本部及び消防署を設置している市町（一部事務組合及び事務委託によるものを含む。）は、23市町であり、常備化率は市町数で100%に達している。平成28年4月1日現在の状況は第3表及び第7図のとおりである。

第3表 常備化の状況

区 分		市	町	計
市 町 数		14	9	23
内 訳	単 独	9	2	11
	一部事務組合	4	1	5
	事務委託	2	6	8

☆内訳の合計が市町数と相違しているのは、廿日市市が、単独で消防本部を設置しつつ、市内の一部地域(吉和地区)について事務委託を行っていることにより二重に計上されているためである。

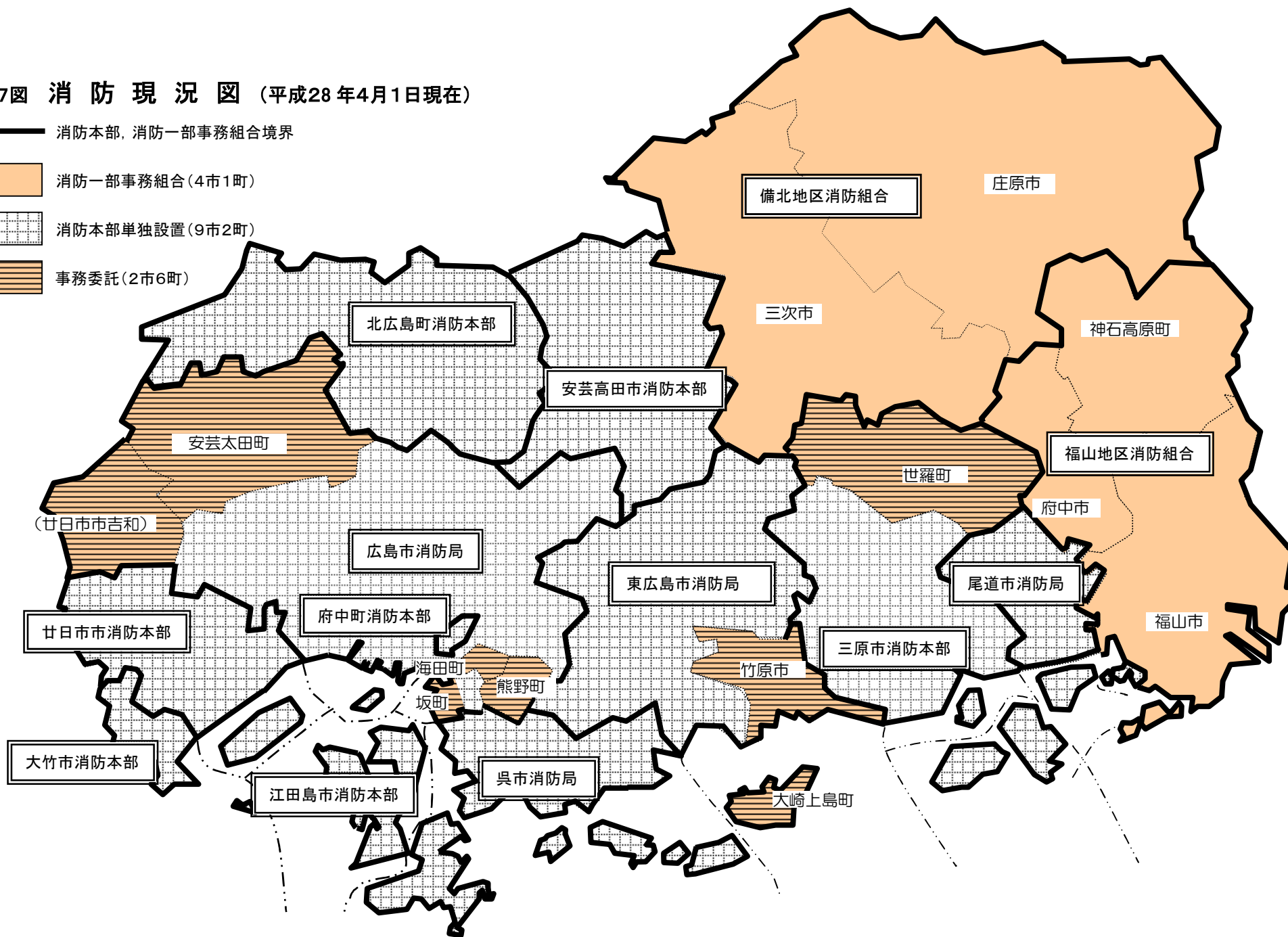
第7図 消防現況図 (平成28年4月1日現在)

— 消防本部, 消防一部事務組合境界

消防一部事務組合 (4市1町)

消防本部単独設置 (9市2町)

事務委託 (2市6町)



3 消防の広域応援体制

消防においても市町が単独で処理するよりも効率的であるとして、共同組織等又は相互に応援する広域消防体制の整備が進められている。その方法として、地方自治法の規定に基づく一部事務組合又は事務委託によるものと、消防組織法の規定に基づく消防相互応援協定によるものがある。

平成28年4月1日現在における県内市町による一部事務組合数、事務委託数は、第3表のとおりである。一方、消防相互応援協定については、昭和62年10月1日、大規模災害に備え、今までの応援協定を廃止（県外団体との協定を除く。）し、県内どの団体からも応援可能な広域消防相互応援協定として「広島県内広域消防相互応援協定」（平成22年3月16日改正）が締結された。この協定の特徴は次のとおりである。

- (1) 県内の市町及び消防組合が一本化した協定書により締結する。
- (2) 協定の実施区域は、県内全域とする。
- (3) 対象とする災害は、協定市町等の応援を必要とするすべての災害とする。
- (4) 応援要請がない場合であっても、必要があると認めた場合は、応援することができる。
- (5) 応援に要する経費は、現地調達物資を除き、原則として応援側が負担する。

また、高速道路における消防の特殊性から、県内のインターチェンジ所在団体により、平成5年10月26日付けで「広島県内高速道路消防相互応援協定」が締結されている。

広島市が平成2年5月16日から運航させている消防ヘリコプターについては、県内全市町村が平成2年3月7日付けで「広島県内航空消防応援協定」を締結している。また、広島県が平成8年7月11日から運行させている防災ヘリコプターについては、広島県、県内全市町村及び県内全消防組合が「広島県防災ヘリコプター応援協定」を締結している。

4 消防施設

市町の消防施設は、国が示す「消防力の整備指針」及び「消防水利の基準」を基準として、計画的に整備が進められている。

(1) 消防機械

消防機関における消防機械の保有数の推移は、第4表のとおりである。消防団においては、小型動力ポンプ等の整備により機動力の確保が図られている。

(2) 消防水利

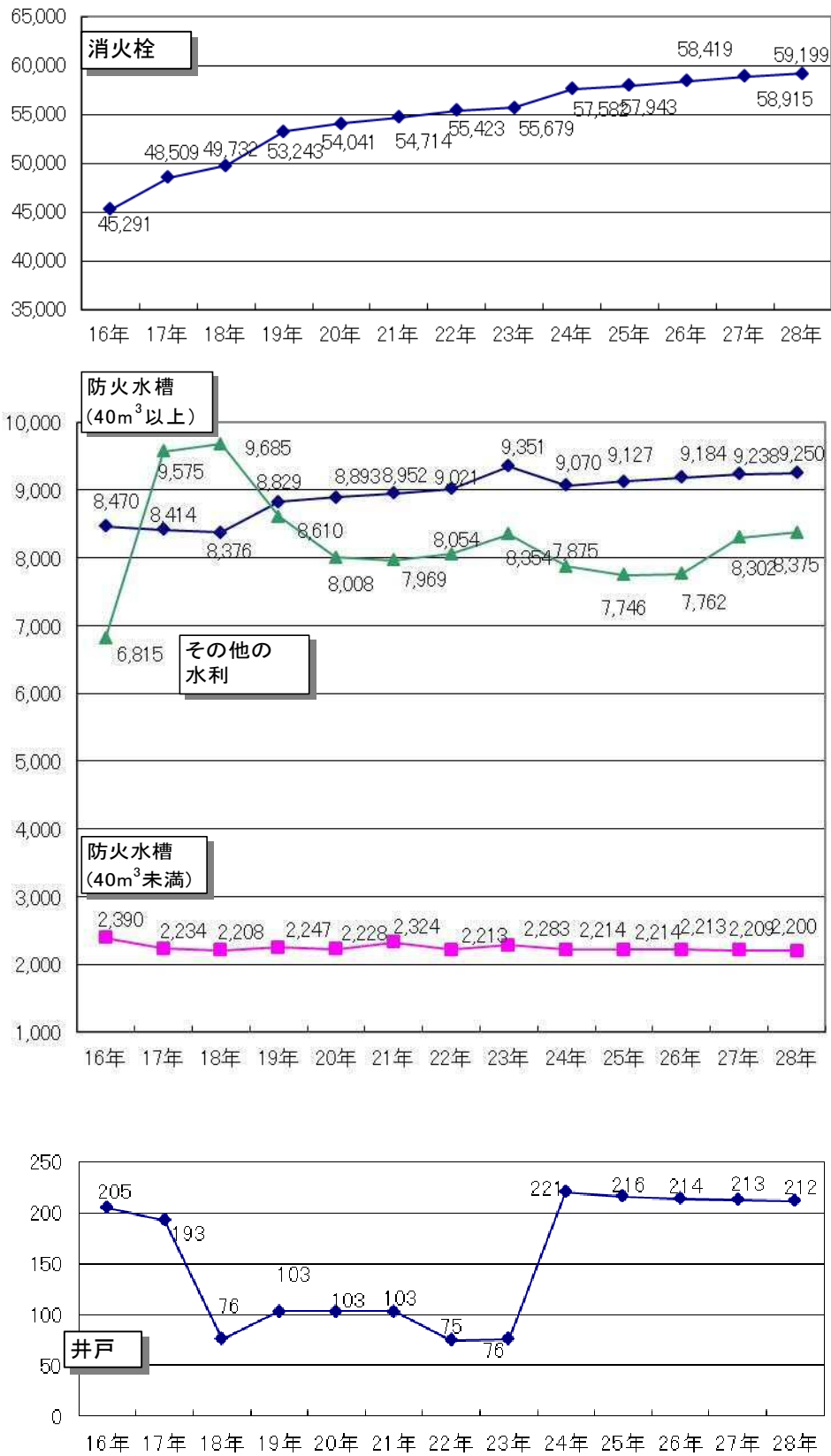
消防水利は、火災鎮圧のためには消防機械と共に不可欠なものである。消防水利には、消火栓、防火水槽、プール等の人工水利と、河川、池、湖、沼、海等の自然水利があり、人工水利と自然水利の適正な組合せを考慮することが必要である。その保有数の推移は、第8図のとおりである。

第4表 消防機械の保有数の推移

(毎年4月1日)

区 分		19年	20年	21年	22年	23年	24年	25年	26年	27年	28年
消防本部・署所	消防ポンプ自動車	148	145	144	142	143	136	133	131	131	135
	水槽付消防ポンプ自動車	73	74	74	75	76	75	75	77	77	79
	救助工作車	33	31	30	31	30	30	32	32	31	31
	小型動力ポンプ付積載車	78	32	33	36	35	34	34	32	32	31
	小型動力ポンプ	127	123	124	124	120	118	92	93	95	90
	はしご付消防ポンプ自動車(屈折含む)	33	32	33	34	32	32	31	32	34	29
	化学消防自動車	21	21	22	22	22	21	21	21	21	20
	救急自動車	159	159	161	163	162	163	162	162	162	162
	消防艇	3	3	3	3	2	3	3	3	3	3
	その他の消防自動車	165	194	189	194	196	213	173	172	217	212
消防団	消防ポンプ自動車	197	197	195	192	190	188	188	187	188	184
	水槽付消防ポンプ自動車	-	-	-	-	-	-	-	1	1	1
	小型動力ポンプ付積載車	1,224	1,234	1,232	1,231	1,229	1,227	1,225	1,226	1,230	1,231
	小型動力ポンプ	1,794	1,924	1,884	1,950	1,934	1,898	1,924	1,764	1,726	1,726
	その他の消防自動車	48	40	42	48	55	50	48	46	49	49
合 計	消防ポンプ自動車	345	342	339	334	333	324	321	318	319	319
	水槽付消防ポンプ自動車	73	74	75	75	76	75	75	78	78	80
	救助工作車	33	31	30	31	30	30	32	32	31	31
	小型動力ポンプ付積載車	1,302	1,266	1,265	1,267	1,264	1,261	1,259	1,258	1,262	1,262
	小型動力ポンプ	1,921	2,047	2,008	2,074	2,054	2,016	2,016	1,857	1,821	1,816
	はしご付消防ポンプ自動車(屈折含む)	33	32	33	34	32	32	31	32	34	29
	化学消防自動車	21	21	22	22	22	21	21	21	21	20
	救急自動車	159	159	161	163	162	163	162	162	162	162
	消防艇	3	3	3	3	2	3	3	3	3	3
	その他の消防自動車	210	234	231	242	251	263	221	218	267	261

第8図 消防水利(人工水利)の保有数の推移



(3) 消防通信施設

火災等の被害を最小限に抑えるためには、火災等を早期に覚知し、消防機関が素早く現場に到着するとともに、現場においては、情報の収集及び指揮命令の伝達を迅速かつ的確に行うことが重要である。

消防通信施設には、火災報知専用電話（119番）、火災報知機、消防電話、消防無線電話等があり、4月1日現在の状況は、第5表のとおりである。

第5表 消防通信施設等の状況

(毎年4月1日)

区 分		21年	22年	23年	24年	25年	26年	27年	28年
消防救急業務用無線局	基地局及び固定局	180	176	176	171	171	158	156	113
	移動局	2,389	2,371	2,348	2,344	2,206	2,010	1,984	2,791
消防機関にある電話(回線)	火災報知専用電話(119)	261	265	254	263	268	227	236	205
	消防電話(消防機関相互専用)	132	90	90	90	82	76	60	45
	一般加入電話	734	728	681	680	733	715	785	666
救急指令装置		23	23	29	29	28	20	3	3

(4) 化学消火薬剤

近年、産業経済の発展と生活様式の多様化に伴い、各種の危険物施設及び危険物品が増加しており、これらの危険物火災に対処するため化学消火薬剤の備蓄が図られている。4月1日現在の市町の備蓄状況は、第6表のとおりである。

第6表 化学消化剤の備蓄状況

(毎年4月1日)単位:k1

区 分	たん白系	合成界面活性剤	水成膜泡消火薬剤	水溶性液体用泡消火剤
22年	46.12	27.34	10.31	11.80
23年	44.78	28.09	5.48	18.07
24年	49.38	20.12	10.93	14.00
25年	49.80	13.20	18.57	14.79
26年	48.98	22.12	11.88	13.31
27年	47.46	24.20	12.46	11.67
28年	58.22	23.17	11.89	1.84

5 消防費

(1) 消防費の決算状況

平成27年度の市町の消防費歳出決算額は480億1,559万円であり、普通会計歳出決算額に占める割合は3.6%となっている。これを前年度と比較すると、消防費歳出決算額は、35億9,736万円(8.1%)増加している。

一部事務組合を含めると、消防費歳出決算額は551億9,848万円となっており、前年度に比べ約29億円増加している。また、1世帯当たりの消防費は42,791円、県民1人当たりでは19,283円となっている。前年度と比較すると、1世帯当たりでは1,971円、1人当たりでは997円の増加となっている。1人当たりの消防費が最も低い市町は、府中町で11,187円、ついで海田町(11,402円)、福山市(11,422円)の順となっており、最も高い市町は安芸太田町(66,868円)で府中町の約6倍となっている。

27年度消防費決算額の対前年度比較は、第7表のとおりである。

第7表 消防費の決算状況

区 分	単位	平成26年度 (A)	平成27年度 (B)	(B)-(A)
普通会計歳出決算額 (1)	千円	1,316,419,823	1,334,118,648	17,698,825
消防費決算額歳出決算額 (市町分)	千円	44,418,226	48,015,588	3,597,362
消防費決算額歳出決算額 (一部事務組合含む) (2)	千円	52,325,099	55,198,479	2,873,380
消防費決算額の財源内訳のうち 一般財源等	千円	42,572,523	42,050,007	▲522,516
1世帯当たりの消防費 $\frac{(2)}{\text{世帯数}}$	円	40,820	42,791	1,971
県民1人当たり消防費 $\frac{(2)}{\text{人口}}$	円	18,286	19,283	997
(2) / (1)	%	4.0	4.0	0.0

* (2)の消防費決算額歳出決算額(一部事務組合含む)には、各市町から各消防組合への補助金及び負担金も含まれている。

(2) 経費の性質別内訳

消防費歳出決算額の性質別内訳は、人件費が291億9,332万円と最も多く、消防費の約50%を占めている。その他には、普通建設事業費(109億2,241万円)、物件費(37億9,204万円)などがある。前年度と比較すると、人件費は約0.2%の増加、普通建設事業費は約39.2%の増加となっている。平成27年度消防費の性質別歳出決算額の対前年度比較は、第8表のとおりである。

第8表 消防費の性質別歳出決算状況

(単位：千円，%)

区 分	平成26年度	平成27年度	対前年度比較	
	金 額 (A)	金 額 (B)	増 減 B-A (C)	増減率 C/A×100
人 件 費	29,149,128	29,193,321	44,193	0.2
物 件 費	3,961,701	3,792,035	▲169,666	▲4.3
普通建設事業費	7,844,189	10,922,414	3,078,225	39.2
補助事業費	501,642	313,134	▲188,508	▲37.6
単独事業費	7,060,726	9,336,866	2,276,140	32.3
その他	281,821	1,272,414	990,593	351.5
補 助 費 等	10,929,223	10,652,165	▲277,058	▲2.5
そ の 他	440,858	638,544	197,686	44.8
計	52,325,099	55,198,479	2,873,380	5.5

(3) 消防費の財源

ア 財源構成

消防費の財源としては、一般財源と特定財源とがある。一般財源は、地方税、地方交付税及び地方譲与税等などで420億5,001万円、特定財源は、国庫支出金、地方債、県支出金で90億5,095万円、その他の財源は、40億9,753万円である。また、地方交付税における消防費の基準財政需要額は346億5,284万円となり、前年に比べて11億2,090万円(3.3%)増加した。消防費決算額の財源内訳は、第9表のとおりである。

第9表 消防費決算額の財源内訳

(単位：千円，%)

区 分	平成26年度	平成27年度	対前年度比較	
	金 額 (A)	金 額 (B)	増 減 B-A (C)	増減率 C/A×100
一般財源等	42,572,523	42,050,007	▲522,516	▲1.2
特定財源等	6,609,165	9,050,947	2,441,782	36.9
国庫支出金	267,594	141,023	▲126,571	▲47.3
県支出金	89,471	96,624	7,153	8.0
地方債	6,252,100	8,813,300	2,561,200	41.0
その他財源	3,143,411	4,097,525	954,114	30.4
計	52,325,099	55,198,479	2,873,380	5.5

ウ 補助金

消防防災施設等整備に対する補助金の推移は第10表のとおりである。

第10表 消防防災施設等整備費補助事業（国庫）の推移

(単位：千円)

区分	ポンプ車	小型ポンプ付 積載車	耐震性貯水槽 (40m ³ 級)	その他	計
15年度	50,622	5,594	90,115	179,942	326,273
16年度	54,802	6,945	28,629	488,904	579,280
17年度	17,467	—	18,390	99,981	135,838
18年度	40,795	—	3,288	107,870	151,953
19年度	16,336	—	85,293	109,287	210,916
20年度	5,852	—	84,393	297,534	387,779
21年度	6,832	—	106,567	91,408	204,807
22年度	—	—	77,156	171,782	248,938
23年度	7,197	—	28,062	463,716	498,975
24年度	—	—	51,202	863,287	914,489
25年度	20,360	—	72,200	127,846	220,406
26年度	10,261	—	58,717	143,389	212,367
27年度	28,414	—	5,386	70,158	103,958
28年度	90,918	—	43,088	145,807	279,813

第1-1表 消防力総括票

区 分		単位	平成27年 4月1日現在 (A)	平成28年 4月1日現在 (B)	(B) - (A)		
1 消防職員・ 団 数	(1) 消防本部・ 署 所	消防本部数	本部	13	13	0	
		消防署数	署	37	37	0	
		出張所数	所	78	77	△ 1	
		消防職員数(実員)	人	3,614	3,639	25	
		{ 消防職員数(条例定員) 消防吏員数(実員) その他の職員数(実員)	〃	〃	3,589	3,594	5
			〃	〃	3,590	3,609	19
	〃		〃	24	30	6	
	(2) 消防団	消防団数	団	30	30	0	
		分団数	分団	547	547	0	
		消防団員数(条例定数)	人	23,502	23,527	25	
〃(実員)		〃	22,229	22,145	△ 84		
2 消 防 費	消防費決算額(ア)	千円	52,325,099	48,015,588	△ 4,309,511		
	普通会計歳出決算額(イ)	〃	1,316,419,823	1,334,118,648	17,698,825		
	(ア) / (イ) × 100	%	4.0	4.0	0		
3 消 防 機 械	(1) 消防本部・ 署	消防ポンプ自動車	台	131	135	4	
		水槽付消防ポンプ自動車	〃	77	79	2	
		小型動力ポンプ	〃	95	90	△ 5	
		はしご付消防自動車(屈折はしご付含む)	〃	34	29	△ 5	
		救助工作車	〃	31	31	0	
		化学消防車	〃	21	20	△ 1	
		救急自動車	〃	162	162	0	
		消防艇	隻	3	3	0	
		小型動力ポンプ付積載車	台	32	31	△ 1	
		その他の消防自動車等	〃	217	212	△ 5	
		ヘリコプター	機	1	1	0	
		(2) 消防団	消防ポンプ自動車	台	188	184	△ 4
			水槽付消防ポンプ自動車	〃	1	1	0
	小型動力ポンプ		〃	1,726	1,726	0	
	小型動力ポンプ付積載車		〃	1,230	1,231	1	
	その他の消防自動車等		〃	49	49	0	
	4 消 防 水 利		消火栓	基	58,915	59,199	284
	防火水槽 {	40立方メートル以上	〃	9,238	9,250	12	
		20~40立方メートル未満	〃	2,209	2,200	△ 9	
井戸	個	213	212	△ 1			
その他	箇所	8,302	8,375	73			
5 火 災 通 信 施 設	消防用無線局 {	基地局及び固定局	局	156	113	△ 43	
		移動局	〃	1,984	2,791	807	
	火災報知器 {	受信機	基	0	0	0	
		発信機	〃	0	0	0	
		消防機関に あるもの {	火災報知専用電話	回線	236	205	△ 31
	消防電話		〃	60	45	△ 15	
	加入電話		〃	785	666	△ 119	

消防費決算額の欄は、(A)欄:平成26年度決算状況、(B)欄:平成27年度決算状況をそれぞれ示す。

第1-2表 消防本部一覧

(平成28年4月1日現在)

区 分	消防本部 設置年月日	管内面積(km ²) (H28. 4. 1)	管内人口(人) (H28. 4. 1)	組合構成市町又は委託町
広島市消防局	昭和23. 3. 7	1,457.18	1,265,461	海田町, 熊野町, 坂町, 安芸太田町, 廿日市市吉和地区
呉市消防局	昭和23. 3. 7	352.80	233,167	
三原市消防本部	昭和23. 3. 7	749.69	114,926	世羅町
尾道市消防局	平成18. 1. 10	285.09	142,445	
大竹市消防本部	昭和25. 3. 25	78.66	27,975	
東広島市消防局	平成17. 2. 7	796.50	220,581	竹原市, 大崎上島町
廿日市市消防本部	昭和32. 4. 1	343.96	116,560	(吉和地区を除く)
安芸高田市消防本部	平成16. 3. 1	537.75	30,149	
江田島市消防本部	昭和48. 4. 1	100.70	24,627	
府中町消防本部	昭和42. 4. 1	10.41	52,093	
北広島町消防本部	平成17. 2. 1	646.20	19,455	
備北地区消防組合 消防本部	昭和45. 10. 1	2,024.68	92,110	三次市, 庄原市
福山地区消防組合 消防局	平成2. 4. 1	1,095.87	523,023	福山市, 府中市, 神石高原町

第1-3表 消防の現況

区分 団体名	消防本部・署所 (28.4.1現在)			消防団 (28.4.1現在)			人口 (28.3.31現在)	世帯数 (28.3.31現在)	面積 (km ²) (28.4.1現在)	普通会計歳出 決算額 (H27年度) (A) (千円)	消防費 (H27年度) (B) (千円)	消防費に係る 基準財政需要額 (H27年度) (C) (千円)	一般財源等 (H27年度) (D) (千円)	B/A (%)	C/B (%)	D/B (%)
	消防署数	出張所数	職員数	消防団数	分団数	団員数										
広島市	8	31	1,322	8	84	2,640	1,191,030	549,175	906.53	570,673,631	17,183,171	13,383,810	11,749,241	3.0	77.9	68.4
呉市	3	11	382	1	37	1,935	233,167	111,343	352.80	108,006,800	4,198,678	2,652,042	3,437,730	3.9	63.2	81.9
竹原市	-	-	-	1	6	383	27,219	12,665	118.23	12,495,740	526,730	439,559	465,171	4.2	83.5	88.3
三原市	1	5	163	1	30	1,337	97,849	43,975	471.55	46,488,333	2,547,834	1,241,373	1,334,879	5.5	48.7	52.4
尾道市	3	4	208	1	45	1,621	142,445	64,790	285.09	60,381,792	3,649,379	1,650,625	2,126,292	6.0	45.2	58.3
福山市	-	-	-	1	60	2,861	471,900	202,540	518.14	166,433,001	5,390,384	4,978,735	5,157,604	3.2	92.4	95.7
府中市	-	-	-	1	13	862	41,365	17,565	195.75	22,379,760	685,300	595,917	618,632	3.1	87.0	90.3
三次市	-	-	-	1	39	1,500	54,618	23,651	778.19	38,316,518	1,306,659	857,116	1,214,923	3.4	65.6	93.0
庄原市	-	-	-	1	24	1,673	37,492	15,806	1,246.49	31,136,997	1,126,916	720,330	999,401	3.6	63.9	88.7
大竹市	1	-	47	1	12	330	27,975	12,843	78.66	13,220,003	560,047	485,188	392,025	4.2	86.6	70.0
東広島市	3	6	293	1	46	1,592	185,374	81,002	635.16	77,659,231	3,010,124	2,019,615	2,011,922	3.9	67.1	66.8
廿日市市	3	2	185	1	24	623	117,264	50,351	489.48	47,177,310	2,300,983	1,400,737	1,737,449	4.9	60.9	75.5
安芸高田市	1	-	53	1	37	833	30,149	13,586	537.75	19,213,551	590,281	587,792	484,299	3.1	99.6	82.0
江田島市	1	1	67	1	17	517	24,627	12,054	100.70	14,790,442	728,811	531,789	587,081	4.9	73.0	80.6
府中町	1	-	58	1	3	70	52,093	22,405	10.41	18,716,583	582,768	682,859	409,953	3.1	117.2	70.3
海田町	-	-	-	1	3	99	29,303	12,993	13.79	10,259,141	334,124	441,785	322,532	3.3	132.2	96.5
熊野町	-	-	-	1	10	156	24,519	10,548	33.76	8,582,886	302,001	376,188	282,753	3.5	124.6	93.6
坂町	-	-	-	1	8	213	13,099	5,682	15.69	5,244,784	179,226	234,238	168,513	3.4	130.7	94.0
安芸太田町	-	-	-	1	14	446	6,806	3,234	341.89	9,062,621	455,107	189,953	270,572	5.0	41.7	59.5
北広島町	1	3	59	1	14	756	19,455	8,483	646.20	17,034,546	1,107,327	407,975	583,668	6.5	36.8	52.7
大崎上島町	-	-	-	1	9	352	7,988	4,328	43.11	6,796,165	300,285	183,580	248,923	4.4	61.1	82.9
世羅町	-	-	-	1	5	675	17,077	6,886	278.14	11,651,207	478,808	340,887	438,354	4.1	71.2	91.6
神石高原町	-	-	-	1	7	671	9,758	4,061	381.98	10,234,742	470,645	250,747	372,594	4.6	53.3	79.2
備北地区消防組合	3	7	212	-	-	-	-	-	-	2,013,267	1,361,866	-	1,361,866	67.6	-	100.0
福山地区消防組合	8	7	590	-	-	-	-	-	-	6,149,597	5,821,025	-	5,273,630	94.7	-	90.6
市町計	26	63	2,837	30	547	22,145	2,862,572	1,289,966	8,479.49	1,325,955,784	48,015,588	34,652,840	35,414,511	3.6	72.2	73.8
組合計	11	14	802	-	-	-	-	-	-	8,162,864	-	-	6,635,496	0.0	-	#DIV/0!
県計	37	77	3,639	30	547	22,145	2,862,572	1,289,966	8,479.49	1,334,118,648	48,015,588	34,652,840	42,050,007	3.6	72.2	87.6

* 竹原広域行政組合消防本部は21年3月31日をもって解散し、4月1日から東広島市が当該管轄区域を継承した。

第1-4表 階級別消防吏員数

(平成28年4月1日現在 単位:人)

区分 消防本部名	小計	うち女性	消防総監	消防司監	消防正監	消防監	消防司令長	消防司令	消防司令補	消防士長	消防副士長	消防士	平均年齢
県計	3,609	—	—	1	12	27	110	419	780	1,194	194	872	38.1
うち女性	80	—	—	—	—	—	—	9	14	25	1	31	30.4
広島市	1,317	44	—	1	7	5	54	239	293	373	1	344	36.4
呉市	375	8	—	—	1	5	17	23	94	127	26	82	41.0
三原市	159	—	—	—	—	1	1	5	24	75	13	40	41.2
尾道市	207	4	—	—	1	1	6	24	52	90	14	19	38.9
大竹市	46	—	—	—	—	—	1	3	19	13	—	10	36.0
東広島市	286	3	—	—	1	4	11	12	69	113	23	53	39.7
廿日市市	184	3	—	—	—	1	1	12	32	70	19	49	40.7
安芸高田市	52	4	—	—	—	—	1	5	10	13	7	16	37.1
江田島市	67	1	—	—	—	—	1	12	13	21	2	18	38.6
府中町	58	2	—	—	—	—	1	5	13	18	4	17	37.3
北広島町	58	—	—	—	—	—	1	8	9	21	—	19	40.3
備北地区 消防組合	211	2	—	—	1	2	4	20	42	68	32	42	38.0
福山地区 消防組合	589	9	—	—	1	8	11	51	110	192	53	163	37.2

第1-5表 勤務体制別消防職員数

(平成28年4月1日現在 単位:人)

区分 消防本部名	消防職員の内訳										
	計	消防吏員数								その他の職員	
		毎日勤務者	うち女性	2部制	うち女性	3部制	うち女性	派遣等	うち女性		うち女性
県計	3,639	631	38	2,864	33	27	3	87	6	30	11
広島市	1,322	238	19	1,003	19	27	3	49	3	5	2
呉市	382	55	2	316	6	-	-	4	-	7	-
三原市	163	20	-	138	-	-	-	1	-	4	3
尾道市	208	27	2	179	2	-	-	1	-	1	1
大竹市	47	9	-	37	-	-	-	0	-	1	-
東広島市	293	39	2	237	-	-	-	10	1	7	2
廿日市市	185	32	2	150	-	-	-	2	1	1	1
安芸高田市	53	20	3	32	1	-	-	0	-	1	-
江田島市	67	15	-	46	-	-	-	6	1	-	-
府中町	58	11	1	42	1	-	-	5	-	-	-
北広島町	59	12	-	46	-	-	-	-	-	1	1
備北地区消防組合	212	36	1	174	1	-	-	1	-	1	-
福山地区消防組合	590	117	6	464	3	-	-	8	-	1	1

第1-6表 在職年数別消防吏員数

(平成28年4月1日現在 単位:人)

区分 消防本部名	計	5年未満	5年以上 10年未満	10年以上 15年未満	15年以上 20年未満	20年以上 25年未満	25年以上 30年未満	30年以上
県計	3,609	763	665	354	268	541	219	799
広島市	1,317	341	286	120	60	141	51	318
呉市	375	67	47	31	44	48	8	130
三原市	159	19	17	31	9	22	33	28
尾道市	207	21	38	37	15	53	8	35
大竹市	46	8	8	8	7	8	5	2
東広島市	286	29	61	33	25	61	18	59
廿日市市	184	30	21	12	19	42	25	35
安芸高田市	52	16	7	1	4	12	2	10
江田島市	67	17	7	4	3	21	4	11
府中町	58	13	12	6	3	12	6	6
北広島町	58	17	5	2	1	6	4	23
備北地区消防組合	211	53	25	25	15	29	9	55
福山地区消防組合	589	132	131	44	63	86	46	87

第1-7表 階級別消防団員数

(平成28年4月1日現在 単位:人)

区分 団体名	小計		団長	副団長	分団長	副分団長	部長	班長	団員	平均年齢	条例定数
		うち女性									
県計	22,145	—	30	171	724	840	1,706	3,046	15,628	43.9	23,527
うち女性	520	—	—	—	15	12	33	48	412	45.1	—
広島市	2,640	161	8	17	93	164	284	405	1,669	46.0	2,753
呉市	1,935	34	1	20	42	57	286	434	1,095	45.9	2,200
竹原市	383	12	1	2	6	8	14	53	299	46.9	430
三原市	1,337	12	1	8	33	33	76	129	1,057	46.7	1,369
尾道市	1,621	34	1	13	53	56	184	281	1,033	42.3	1,716
福山市	2,861	50	1	8	69	120	172	172	2,319	39.3	2,864
府中市	862	11	1	4	21	26	49	116	645	42.9	920
三次市	1,500	27	1	11	49	80	136	213	1,010	45.3	1,620
庄原市	1,673	5	1	24	34	50	108	184	1,272	42.5	1,765
大竹市	330	31	1	3	14	15	28	56	213	44.5	330
東広島市	1,592	81	1	14	76	46	91	175	1,189	45.9	1,637
廿日市市	623	14	1	5	34	24	39	88	432	45.2	732
安芸高田市	833	11	1	9	54	36	37	95	601	43.7	865
江田島市	517	16	1	8	17	20	57	109	305	46.9	614
府中町	70	—	1	2	3	3	6	33	22	44.8	75
海田町	99	11	1	1	3	3	15	13	63	46.3	125
熊野町	156	—	1	2	10	10	3	20	110	43.6	157
坂町	213	—	1	2	8	8	16	50	128	43.2	220
安芸太田町	446	5	1	5	16	21	39	95	269	46.6	580
北広島町	756	2	1	4	41	15	0	70	625	42.4	795
大崎上島町	352	—	1	3	10	11	21	23	283	42.6	360
世羅町	675	3	1	2	18	6	19	131	498	41.4	700
神石高原町	671	—	1	4	20	28	26	101	491	40.6	700

第1-8表 在職年数別消防団員数

(平成28年4月1日現在 単位:人)

区分 団体名	計	5 年 未 満	5 年 以 上 10 年 未 満	10 年 以 上 15 年 未 満	15 年 以 上 20 年 未 満	20 年 以 上 25 年 未 満	25 年 以 上 30 年 未 満	30 年 以 上
県 計	22,145	4,476	4,042	3,779	3,396	2,910	2,013	1,529
広島市	2,640	580	473	440	333	324	299	191
呉市	1,935	381	387	310	258	250	171	178
竹原市	383	57	66	72	67	51	42	28
三原市	1,337	240	242	210	213	165	142	125
尾道市	1,621	366	286	312	284	182	108	83
福山市	2,861	747	636	507	457	300	142	72
府中市	862	134	133	146	136	143	119	51
三次市	1,500	242	274	212	238	219	187	128
庄原市	1,673	268	304	287	304	280	130	100
大竹市	330	83	58	55	36	35	32	31
東広島市	1,592	299	250	325	219	238	145	116
廿日市市	623	146	91	116	78	69	56	67
安芸高田市	833	175	134	162	122	126	66	48
江田島市	517	131	105	76	56	49	37	63
府中町	70	18	11	12	6	7	6	10
海田町	99	23	24	18	13	18	2	1
熊野町	156	37	32	22	24	17	14	10
坂町	213	57	38	39	20	23	17	19
安芸太田町	446	69	59	59	47	78	60	74
北広島町	756	114	137	115	153	119	82	36
大崎上島町	352	76	63	49	55	51	29	29
世羅町	675	121	134	134	134	71	55	26
神石高原町	671	112	105	101	143	95	72	43

第1-9表 消防ポンプ自動車等現有数(消防本部・署所)(その1)

(平成28年4月1日現在)

区分 消防本部名	普通消防ポンプ自動車	水槽付消防ポンプ自動車	はしご付消防ポンプ自動車 (ポンプ付でない車両を含む)				ない 屈折はしご付消防ポンプ 自動車(ポンプ付でない 車両を含む)	大型 高所放水車	泡 原液搬送車	化学消防自動車		救急自動車	指揮車	消防艇	救助工作車	林野火災工作車	電源・照明車	小型動力ポンプ		
	B・1以上	B・1以上	18m以下	24m	30m	38m以上				泡消火型	粉末消火型							車積載	小型動力ポンプ	もしのていなき
県計	135	79	2	5	17	3	2	1	1	20	-	162	43	3	31	-	1	31	59	
広島市	34	36	1	2	9	1	-	-	-	3	-	44	8	1	8	-	1	2	41	
呉市	20	4	-	-	1	1	-	-	-	2	-	16	7	-	3	-	-	6	-	
三原市	7	3	-	-	1	-	-	-	-	2	-	9	5	-	1	-	-	4	-	
尾道市	10	4	-	1	1	-	-	-	-	1	-	10	1	-	1	-	-	3	-	
大竹市	1	2	-	-	-	-	-	-	-	1	-	3	1	-	1	-	-	-	3	
東広島市	14	6	-	1	1	-	1	-	-	3	-	18	-	-	3	-	-	1	6	
廿日市市	2	7	-	-	1	-	-	-	-	1	-	11	6	1	2	-	-	1	-	
安芸高田市	-	1	-	-	-	-	-	-	-	1	-	4	-	-	1	-	-	-	2	
江田島市	2	1	-	-	-	-	-	1	1	1	-	5	2	-	1	-	-	2	1	
府中町	2	1	-	-	1	-	-	-	-	-	-	3	-	-	1	-	-	1	2	
北広島町	3	2	-	-	-	-	-	-	-	-	-	5	1	-	1	-	-	-	2	
備北地区消防組合	12	5	-	1	-	-	1	-	-	2	-	13	3	-	3	-	-	-	-	
福山地区消防組合	28	7	1	-	2	1	-	-	-	3	-	21	9	1	5	-	-	11	2	

第1-9表 消防ポンプ自動車等現有数(消防本部・署所)(その2)

(平成28年4月1日現在)

区分 消防本部名	排煙・高発泡車	広報車	空気充填車	資機材搬送車	消火剤投入車	破壊工作車	レッカー車	クレーン車	震災救難車	屈折放水塔車	消防活動全般用車	水槽車	対煙救出車	支援車	人員搬送車	給食・給水車	起震車	その他の車両	ヘリコプター	海水利用型消防水利用
県計	-	42	-	33	-	-	-	-	-	1	6	4	-	3	5	-	1	69	1	1
広島市	-	11	-	9	-	-	-	-	-	1	-	1	-	1	1	-	1	20	1	1
呉市	-	1	-	5	-	-	-	-	-	-	-	-	-	-	1	-	-	6	-	-
三原市	-	3	-	2	-	-	-	-	-	-	-	-	-	1	-	-	-	2	-	-
尾道市	-	6	-	3	-	-	-	-	-	-	-	-	-	-	1	-	-	20	-	-
大竹市	-	-	-	1	-	-	-	-	-	-	-	1	-	-	-	-	-	1	-	-
東広島市	-	1	-	3	-	-	-	-	-	-	-	-	-	-	1	-	-	6	-	-
廿日市市	-	1	-	5	-	-	-	-	-	-	-	1	-	-	1	-	-	-	-	-
安芸高田市	-	2	-	-	-	-	-	-	-	-	-	-	-	-	-	-	-	1	-	-
江田島市	-	1	-	1	-	-	-	-	-	-	3	-	-	-	-	-	-	1	-	-
府中町	-	1	-	-	-	-	-	-	-	-	3	-	-	-	-	-	-	-	-	-
北広島町	-	1	-	1	-	-	-	-	-	-	-	-	-	-	-	-	-	-	-	-
備北地区消防組合	-	4	-	2	-	-	-	-	-	-	-	-	-	-	-	-	-	10	-	-
福山地区消防組合	-	10	-	1	-	-	-	-	-	-	-	1	-	1	-	-	-	2	-	-

第1-10表 消防ポンプ自動車等現有数(消防団)

(平成28年4月1日現在)

区分 団体名	上 自 動 車 (B 1 以 上)	普 通 消 防 ポ ン プ	水 槽 付 消 防 ポ ン プ (B 1 以 上)	指 揮 車	小型動力ポンプ			広 報 車	搬 送 機 材 車	水 槽 車
					付 積 載 車	し 車 両 に 積 載 し て い な い も の	手 引 動 力 ポ ン プ			
県計	184		1	31	1,231	478	17	13	3	2
広島市	32		-	-	124	168	-	-	-	-
呉市	3		-	3	139	44	-	1	-	-
竹原市	-		-	1	27	2	-	-	-	-
三原市	8		-	-	50	55	-	2	-	-
尾道市	5		-	5	122	-	13	-	1	-
福山市	60		-	1	110	2	-	-	-	-
府中市	9		-	1	34	5	-	1	-	-
三次市	10		-	1	119	10	-	1	-	-
庄原市	4		-	2	96	77	-	2	1	-
大竹市	1		-	1	24	4	-	1	-	-
東広島市	9		-	1	68	57	-	1	-	-
廿日市市	5		-	2	45	-	4	-	-	-
安芸高田市	4		1	1	47	14	-	3	-	2
江田島市	9		-	1	28	1	-	-	-	-
府中町	3		-	1	-	-	-	-	-	-
海田町	-		-	-	10	3	-	-	1	-
熊野町	-		-	-	10	-	-	-	-	-
坂町	-		-	-	11	3	-	-	-	-
安芸太田町	3		-	2	35	5	-	1	-	-
北広島町	5		-	-	43	14	-	-	-	-
大崎上島町	1		-	1	25	10	-	-	-	-
世羅町	4		-	3	43	-	-	-	-	-
神石高原町	9		-	4	21	4	-	-	-	-

第1-11表 消防水利の現況(その1)

(平成28年4月1日現在)

	合 計	消 火 栓			防 火 水 槽															井 戸		
		計	公 設	私 設	計	100m ³ 以上				小 計	防火水槽のうち公設				小 計	防火水槽のうち私設				計	公 設	私 設
						100m ³ 以上	60m ³ 以上 100m ³ 未満	40m ³ 以上 60m ³ 未満	20m ³ 以上 40m ³ 未満		100m ³ 以上	60m ³ 以上 100m ³ 未満	40m ³ 以上 60m ³ 未満	20m ³ 以上 40m ³ 未満		100m ³ 以上	60m ³ 以上 100m ³ 未満	40m ³ 以上 60m ³ 未満	20m ³ 以上 40m ³ 未満			
合計	70,861	59,199	57,037	2,162	11,450	358	452	8,440	2,200	9,195	110	181	7,485	1,419	2,255	248	271	955	781	212	18	194
広島市	28,703	26,478	25,800	678	2,225	164	197	1,675	189	1,433	33	28	1,301	71	792	131	169	374	118	-	-	-
呉市	6,338	5,632	5,226	406	704	41	59	490	114	480	7	38	373	62	224	34	21	117	52	2	-	2
竹原市	539	361	353	8	173	5	4	21	143	149	3	2	11	133	24	2	2	10	10	5	1	4
三原市	1,666	987	986	1	665	15	23	527	100	550	6	15	467	62	115	9	8	60	38	14	1	13
尾道市	3,983	3,505	3,383	122	478	15	14	350	99	376	2	4	304	66	102	13	10	46	33	-	-	-
福山市	9,328	8,215	7,523	692	1,085	35	20	856	174	896	21	19	726	130	189	14	1	130	44	28	16	12
府中市	1,108	740	739	1	368	-	-	281	87	359	-	-	274	85	9	-	-	7	2	-	-	-
三次市	2,174	1,332	1,332	-	840	5	5	635	195	804	-	1	619	184	36	5	4	16	11	2	-	2
庄原市	1,620	996	996	-	624	3	18	447	156	612	2	17	444	149	12	1	1	3	7	-	-	-
大竹市	846	814	747	67	32	-	1	30	1	31	-	1	29	1	1	-	-	1	-	-	-	-
東広島市	5,193	4,342	4,320	22	851	21	25	682	123	720	7	16	605	92	131	14	9	77	31	-	-	-
廿日市市	2,100	1,619	1,599	20	480	17	19	435	9	472	15	17	431	9	8	2	2	4	-	1	-	1
安芸高田市	627	141	141	-	486	4	3	383	96	459	3	3	376	77	27	1	-	7	19	-	-	-
江田島市	788	521	521	-	267	10	17	127	113	220	5	10	118	87	47	5	7	9	26	-	-	-
府中町	995	922	896	26	73	6	10	51	6	34	-	-	31	3	39	6	10	20	3	-	-	-
海田町	835	622	609	13	77	6	10	44	17	34	-	-	28	6	43	6	10	16	11	136	-	136
熊野町	484	411	404	7	73	-	4	67	2	57	-	-	57	-	16	-	4	10	2	-	-	-
坂町	595	509	508	1	86	4	13	66	3	48	1	1	46	-	38	3	12	20	3	-	-	-
安芸太田町	437	189	183	6	248	-	-	154	94	161	-	-	148	13	87	-	-	6	81	-	-	-
北広島町	795	396	307	89	399	-	-	211	188	245	-	-	206	39	154	-	-	5	149	-	-	-
大崎上島町	265	113	110	3	151	2	2	131	16	144	1	1	128	14	7	1	1	3	2	1	-	1
世羅町	646	207	207	-	416	-	-	342	74	414	-	-	341	73	2	-	-	1	1	23	-	23
神石高原町	796	147	147	-	649	5	8	435	201	497	4	8	422	63	152	1	-	13	138	-	-	-

第1-11表 消防水利の現況(その2)

(平成28年4月1日現在)

	計	河川・溝等	海・湖	プ ー ル	濠・池等	下水道	その他
合計	8,375	4,500	403	821	2,263	-	388
広島市	938	585	46	265	40	-	2
呉市	332	10	46	52	3	-	221
竹原市	122	10	67	14	31	-	-
三原市	462	192	8	34	197	-	31
尾道市	559	72	71	37	357	-	22
福山市	685	140	25	134	386	-	-
府中市	173	130	-	16	27	-	-
三次市	538	494	-	42	-	-	2
庄原市	874	836	-	38	-	-	-
大竹市	40	24	7	4	5	-	-
東広島市	1,857	1,000	-	43	781	-	33
廿日市市	428	325	75	22	5	-	1
安芸高田市	371	285	-	22	64	-	-
江田島市	107	2	42	8	55	-	-
府中町	8	-	-	7	1	-	-
海田町	23	9	2	9	3	-	-
熊野町	59	15	-	6	38	-	-
坂町	14	-	8	6	-	-	-
安芸太田町	83	71	-	10	2	-	-
北広島町	141	90	-	13	38	-	-
大崎上島町	119	1	6	4	61	-	47
世羅町	154	66	-	16	72	-	-
神石高原町	288	143	-	19	97	-	29

第1-12表 化学消火薬剤備蓄状況

(平成28年4月1日現在)

区分 消防本部名	計 (k l) (ア) ~ (オ)	化学消火薬剤種別				
		たん白系 (k l)		合成界面 活性剤	水成膜泡 消火薬剤	水溶性液体 用 泡消火薬剤 (耐アル コール用)
		3%型 (ア)	6%型 (イ)	(k l) (ウ)	(k l) (エ)	(k l) (オ)
県計	95.12	58.08	0.14	23.17	11.89	1.84
広島市	11.69	4.26	-	3.76	3.49	0.18
呉市	4.02	-	-	1.00	3.02	0.00
三原市	3.79	-	-	0.43	3.36	0.00
尾道市	3.78	-	-	3.20	0.42	0.16
大竹市	21.90	21.00	-	0.90	0.00	0.00
東広島市	3.99	-	-	2.39	0.26	1.34
廿日市市	0.80	-	0.14	0.36	0.14	0.16
安芸高田市	1.20	-	-	-	1.20	-
江田島市	22.00	22.00	-	-	-	-
府中町	0.32	-	-	0.32	-	-
北広島町	1.20	0.20	-	1.00	-	-
備北地区消防組合	1.47	0.68	-	0.79	-	-
福山地区消防組合	18.96	9.94	-	9.02	-	-